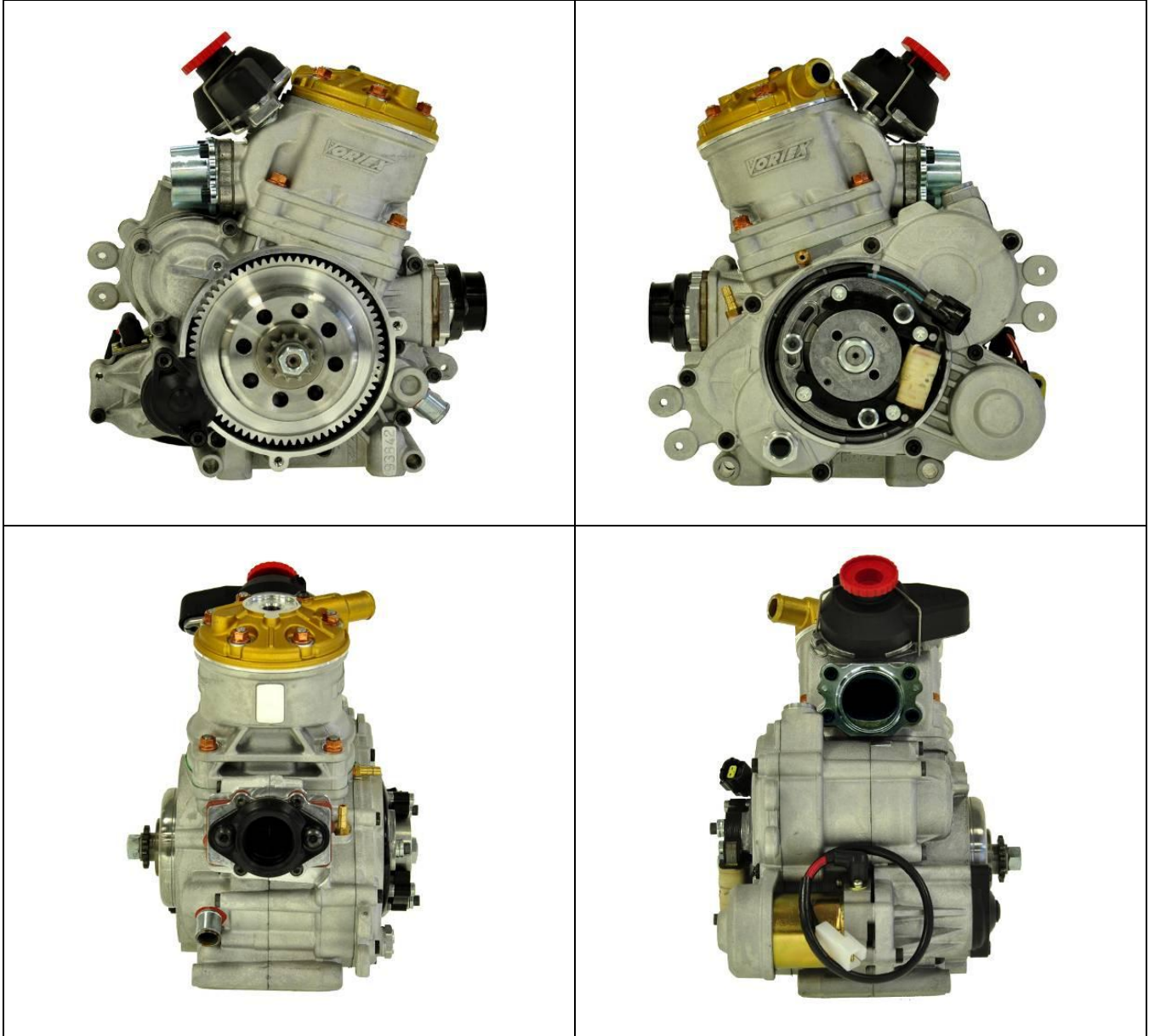


SCHEDA D'IDENTIFICAZIONE

IDENTIFICATION SHEET

FICHE D'IDENTIFICATION

La presente scheda di identificazione riproduce descrizioni, illustrazioni e dimensioni del motore SUPER ROK per l'utilizzo nel PROGETTO SUPER ROK CUP riconosciuto dall'ACI CSAI.
 This Identification Sheet reproduces descriptions, illustrations and dimensions of the SUPER ROK engine to be used in the SUPER ROK CUP PROJECT recognised by the ACI CSAI.
 La présente Fiche d'Identification reproduit descriptions, illustrations et dimensions du moteur SUPER ROK utilisé dans le SUPER ROK CUP PROJECT reconnue par la ACI CSAI.



Attenzione : TUTTI LE PARTI DEL MOTORE DEVONO ESSERE ORIGINALI VORTEX ROK.

Né il motore né gli accessori possono essere in alcun modo modificati. Per modifica si intende qualsiasi cambiamento di forma, di contenuto o funzione che rappresenta una condizione di differenza da quanto originariamente costruito. Questo comprende l'aggiunta e/o la sottrazione di materiale e/o parti dal pacchetto di assemblaggio del motore a meno che non sia consentito da questo regolamento

Attention : ALL THE ENGINE PARTS MUST BE ORIGINAL BY VORTEX ROK.

Neither engines nor accessories can be modified. By this we mean any shape, content or function changes which may differ from what previously conceived. Furthermore this includes any addition and /or removal of material and /or parts from the engine set-up package unless provided by this regulation.

Attention : TOUTES LES PARTS DU MOTEUR DOIVENT ETRE ORIGINALES VORTEX ROK.

Ni le moteurs ni les accessoires peuvent être modifiés. Tout changement dans la forme, le contenu ou le fonctionnement qui puisse apporter des modifications au projet initial est interdit. Ci-inclus aussi l'addition et/ou l'enlèvement de matériaux et/ou pièces de paquet d'assemblage moteur, sauf dans le cas où il soit permis par ce règlement.



OGNI AGGIUNTA O ASPORTAZIONE (raccordatura, lucidatura, ecc.) DI MATERIALE RISPETTO AI PEZZI ORIGINALI E' PROIBITA
EVERY MATERIAL ADDING OR REMOVAL (mashing, burnishing, etc.) FROM ORIGINAL COMPONENTS IS FORBIDDEN
CHAQUE AJOUTES OU ENLEVEMENT (usinage, polissage, ecc.) DES MATERIAUX PAR RAPORT AUX PIECES ORIGINAUX EST
INTERDITE

ALESAGGIO ORIGINALE	ORIGINAL BORE	ALESAGE D'ORIGINE	54.07 mm
ALESAGGIO MASSIMO	MAX ALLOWED BORE	ALESAGE MAXIMUM	54.28 mm
CORSA	STROKE	COURSE	54±0.2 mm
CILINDRATA ORIGINALE	ORIGINAL DISPLACEMENT	CAPACITE' D'ORIGINE	123.99 cc
INTERASSE FORI BIELLA	CONROD HOLES INTERAXLE	ENTRAXE DE LA BIELLE	102±0.2 mm

SVILUPPO DEL CILINDRO	CYLINDER DEVELOPEMENT	DEVELOPPEMENT DU CYLINDRE	
	<p>L'angolo di scarico deve essere misurato con uno spessore da 0,20 mm, avente larghezza 10 mm. Per il controllo dei booster lo spessore, sempre di 0,20 mm, deve essere a punta (come disegno di fianco)</p>	<p>The exhaust angular reading must be measured with a 0,20 mm thick and 10 mm wide wedge. For the booster angular reading the wedge must be sharpened to a point at one end and 0,20 mm thick. (see drawing beside).</p>	
	<p>L'angle d'échappement doit être mesuré avec une cale de 0,20 mm d'épaisseur et de 10 mm de largeur. Pour le contrôle des boosters, la cale d'épaisseur toujours de 0,20 mm doit être taillée en pointe à son extrémité (voir dessin à côté).</p>		
SCARICO	EXHAUST	ECHAPPEMENT	194° MAX
BOOSTER	BOOSTER	BOOSTER	179° MAX
TRAVASI PRINCIPALI	MAIN TRANSFERS	TRANSFERES PRINCIPALS	135° MAX
TRAVASI SECONDARI	SECONDARY TRANSFERS	TRANSFERES SECONDAIRES	131° MAX

MISURE CORDALI
 CHORD READINGS
 LECTURES CORDALE

Attenzione : TUTTI LE PARTI DEL MOTORE DEVONO ESSERE ORIGINALI VORTEX ROK.

Né il motore né gli accessori possono essere in alcun modo modificati. Per modifica si intende qualsiasi cambiamento di forma, di contenuto o funzione che rappresenta una condizione di differenza da quanto originariamente costruito. Questo comprende l'aggiunta e/o la sottrazione di materiale e/o parti dal pacchetto di assemblaggio del motore a meno che non sia consentito da questo regolamento

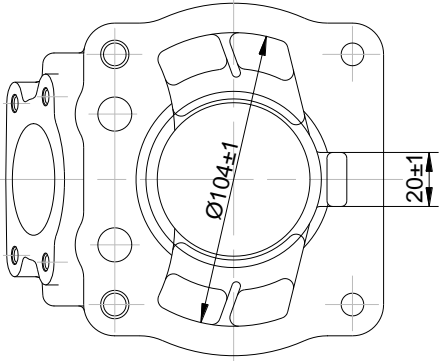
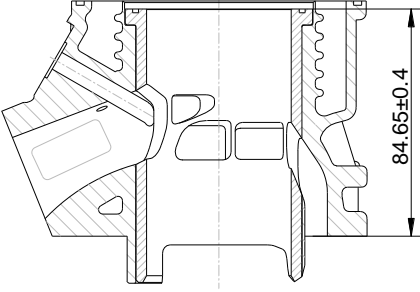


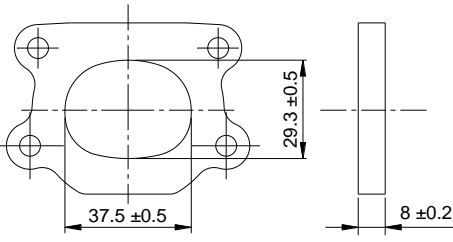
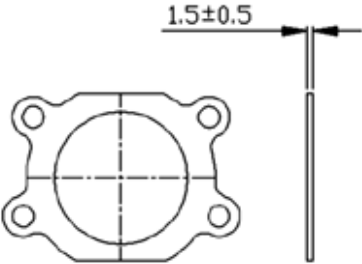
Attention : ALL THE ENGINE PARTS MUST BE ORIGINAL BY VORTEX ROK.

Neither engines nor accessories can be modified. By this we mean any shape, content or function changes which may differ from what previously conceived. Furthermore this includes any addition and /or removal of material and /or parts from the engine assembly package unless provided by this regulation.

Attention : TOUTES LES PARTS DU MOTEUR DOIVENT ETRE ORIGINALES VORTEX ROK.

Ni le moteurs ni les accessoires peuvent être modifiés. Tout changement dans la forme, le contenu ou le fonctionnement qui puisse apporter des modifications au projet initial est interdit. Ci-inclus aussi l'addition et/ou l'enlèvement de matériaux et/ou des pièces de paquet d'assemblage moteur, sauf dans le cas où il soit permis par ce règlement.



<p>BASE CILINDRO CYLINDER BASE PIED DU CYLINDRE</p>	<p>SEZIONE DEL CILINDRO CYLINDER SECTION COUPE PAR SECTION DU CYLINDRE</p>
	
<p>BASE CILINDRO CYLINDER BASE PIED DU CYLINDRE</p>	<p>CONDOTTO DI SCARICO EXHAUST DUCT CONDUITE D'ÉCHAPPEMENT</p>
	
<p>DISTANZIALE SCARICO EXHAUST SPACER ENTRETOISE D'ÉCHAPPEMENT</p>	<p>GUARNIZIONE SCARICO – EXHAUST GASKET</p>
	

Attenzione : TUTTI LE PARTI DEL MOTORE DEVONO ESSERE ORIGINALI VORTEX ROK.

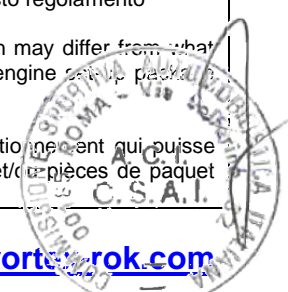
Né il motore né gli accessori possono essere in alcun modo modificati. Per modifica si intende qualsiasi cambiamento di forma, di contenuto o funzione che rappresenta una condizione di differenza da quanto originariamente costruito. Questo comprende l'aggiunta e/o la sottrazione di materiale e/o parti dal pacchetto di assemblaggio del motore a meno che non sia consentito da questo regolamento.

Attention : ALL THE ENGINE PARTS MUST BE ORIGINAL BY VORTEX ROK.

Neither engines nor accessories can be modified. By this we mean any shape, content or function changes which may differ from what previously conceived. Furthermore this includes any addition and /or removal of material and /or parts from the engine set up package unless provided by this regulation.

Attention : TOUTES LES PARTS DU MOTEUR DOIVENT ÊTRE ORIGINALES VORTEX ROK.

Ni le moteurs ni les accessoires peuvent être modifiés. Tout changement dans la forme, le contenu ou la fonction ne peut être autorisé sans apporter des modifications au projet initial est interdit. Ci-inclus aussi l'addition et/ou l'enlèvement de matériaux et/ou des pièces de paquet d'assemblage moteur, sauf dans le cas où il soit permis par ce règlement.



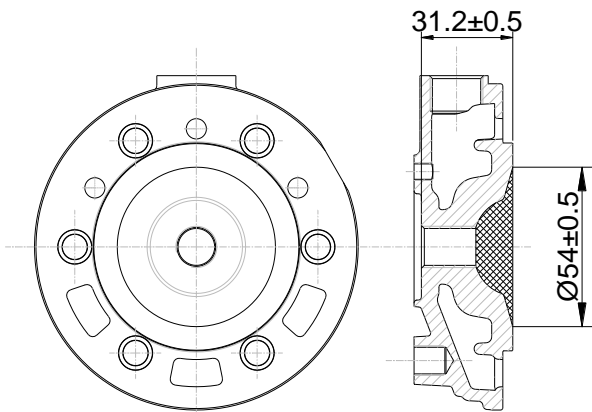
TESTA E CAMERA DI COMBUSTIONE FINO AL 2008
CYLINDERHEAD AND COMBUSTION CHAMBER UNTIL 2008
CULASSE ET CHAMBRE DE COMBUSTION JUSQUE 'AU 2008

VOLUME DELLA CAMERA DI SCOPPIO : MINIMO MISURATO
AL BORDO SUPERIORE DELL'INSERTO CIK/FIA 9.5 cc

COMBUSTION CHAMBER VOLUME : MINIMUM MEASURED
AT THE TOP EDGE OF THE CIK/FIA INSERT 9.5 cc MIN

VOLUME CHAMBRE DE COMBUSTION : MINIMUM MESURE' AU
BORD SUPERIEUR DU INSERT CIK/FIA 9.5 cc

SQUISH THICKNESS – SQUISH - EPESSEUR DE SQUISH :
1 mm MIN



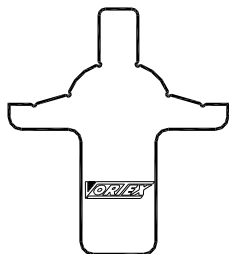
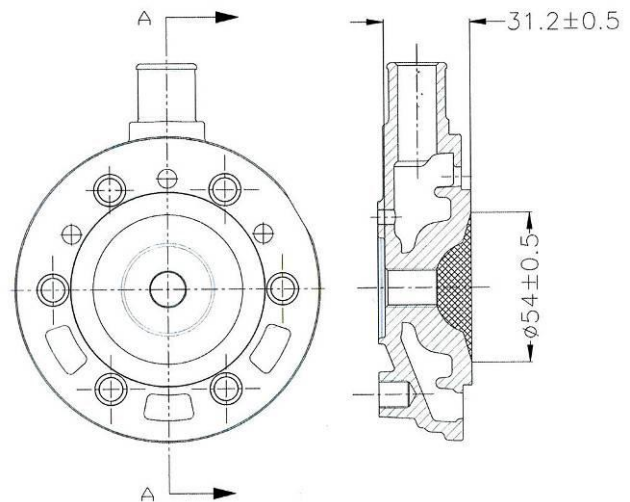
TESTA E CAMERA DI COMBUSTIONE MODELLO 2009
CYLINDERHEAD AND COMBUSTION CHAMBER 2009 MODEL
CULASSE ET CHAMBRE DE COMBUSTION DU MODEL 2009

VOLUME DELLA CAMERA DI SCOPPIO : MINIMO MISURATO
AL BORDO SUPERIORE DELL'INSERTO CIK/FIA 9.5 cc MIN

COMBUSTION CHAMBER VOLUME : MINIMUM MEASURED
AT THE TOP EDGE OF THE CIK/FIA INSERT 9.5 cc MIN

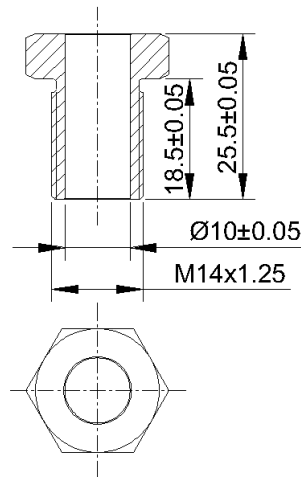
VOLUME CHAMBRE DE COMBUSTION : MINIMUM MESURE' AU
BORD SUPERIEUR DU INSERT CIK/FIA 9.5 cc MIN

SQUISH THICKNESS – SQUISH - EPESSEUR DE SQUISH :
1 mm MIN



DIMA CONTROLLO PROFILO CAMERA DI COMBUSTIONE
TEMPLATE FOR CHECKING THE COMBUSTION CHAMBER
PROFILE

GABARIT POUR LA VERIFICATION DU PROFIL DE LA
CHAMBRE DE COMBUSTION



INSERTO CANDELA
PER CONTROLLO
VOLUME CAMERA DI
COMBUSTIONE

SPARK PLUG INSERT
FOR COMBUSTION
CHAMBER VOLUME
CHECK

INSERT DE BOUGIE
POUR LE CONTROLE
DU VOLUME DE LA
CHAMBRE DE
COMBUSTION

Attenzione : TUTTI LE PARTI DEL MOTORE DEVONO ESSERE ORIGINALI VORTEX ROK.

Né il motore né gli accessori possono essere in alcun modo modificati. Per modifica si intende qualsiasi cambiamento di forma, di contenuto o funzione che rappresenta una condizione di differenza da quanto originariamente costruito. Questo comprende l'aggiunta e/o la sottrazione di materiale e/o parti dal pacchetto di assemblaggio del motore a meno che non sia consentito da questo regolamento

Attention : ALL THE ENGINE PARTS MUST BE ORIGINAL BY VORTEX ROK.

Neither engines nor accessories can be modified. By this we mean any shape, content or function changes which may differ from what previously conceived. Furthermore this includes any addition and /or removal of material and /or parts from the engine assembly package unless provided by this regulation.

Attention : TOUTES LES PARTS DU MOTEUR DOIVENT ETRE ORIGINALES VORTEX ROK.

Ni le moteurs ni les accessoires peuvent être modifiés. Tout changement dans la forme, le contenu ou le fonctionnement qui puisse apporter des modifications au projet initial est interdit. Ci-inclus aussi l'addition et/ou l'enlèvement de matériaux et/ou pièces de paquet d'assemblage moteur, sauf dans le cas où il soit permis par ce règlement.

PROCEDURA PER LA VERIFICA DELLA CUBATURA

- Far smontare il motore dal telaio
- Attendere che sia a temperatura ambiente
- Fare smontare la testata per verificare la sporgenza della candela all'interno della cupola della camera di combustione
- Fare smontare la candela (verificare la quota del 18,5mm)
- Avvitare "L'INSERTO" al posto della candela (L'inserto stretto sulla testata, non dovrà oltrepassare la parte superiore della camera di combustione. Esso dovrà essere fissato sulla testata nello stesso ed identico modo come era fissata la candela di 18,5mm)
- Rendere stagno con l'aiuto di grasso la parte superiore del pistone e la periferica del cilindro
- Mettere il pistone a punto morto superiore e bloccare l'albero motore
- Asciugare accuratamente l'eccedenza di grasso
- Assicurarsi che il motore sia in piano
- Fare rimontare la testata e stringerla alla coppia di serraggio definita dal Costruttore
- Con una buretta di laboratorio graduata (meccanica o elettronica) riempire la camera di combustione (con una miscela del 50% di olio utilizzato per fare la miscela e il 50% di carburante) fino a quando il liquido rasenta il bordo superiore dell'inserto
- Il volume allora misurato sarà quello stabilito nella fiches di omologazione della categoria interessata.

PROCEDURE USED TO VERIFY THE CUBATURE

- Disassemble the engine from the chassis
- Wait until the temperature is ambient temperature
- Disassemble the cylinder head in order to verify the projection of the sparking plug inside the combustion chamber.
- Disassemble the sparking plug (verify the height of 18,5mm)
- Screw the "INSERT" at the place of the sparking plug (The insert on the cylinder head has not to overpass the superior part of the combustion chamber. It has to be fixed on the cylinder head in the same way the sparking plug of 18,5mm was fixed)
- Make it air tight and water tight with grease the upper part of the piston and the cylinder device
- Raise up the piston and stop the crankshaft
- Dry up the excess of grease
- Be sure that the engine is on a flat surface
- Move up the cylinder head and tighten it to clamping forces defined by the manufacturer.
- Fill up the combustion chamber (with a mixture composed by 50% of the oil used to make the mixture and the 50% of the fuel) using a graduated burette (mechanical or electrical) until the upper border of the insert.
- In this way the measured volume will be the one indicated in the homologation fiches of the respective category.

Attenzione : TUTTI LE PARTI DEL MOTORE DEVONO ESSERE ORIGINALI VORTEX ROK.

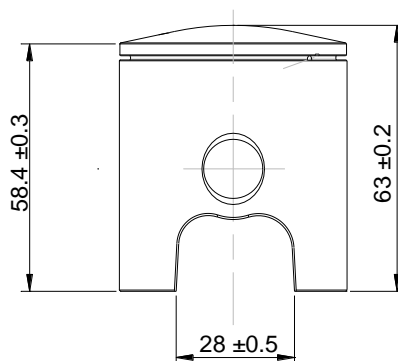
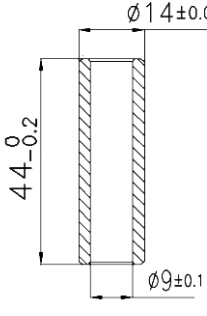
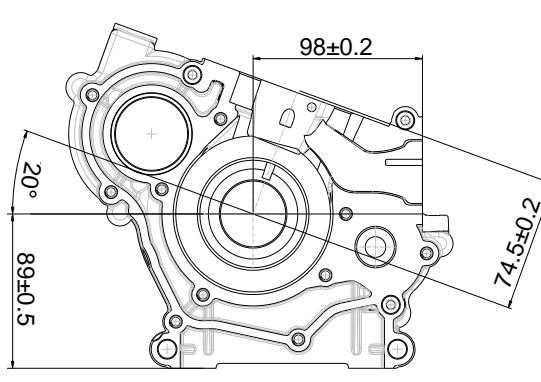
Né il motore né gli accessori possono essere in alcun modo modificati. Per modifica si intende qualsiasi cambiamento di forma, di contenuto o funzione che rappresenta una condizione di differenza da quanto originariamente costruito. Questo comprende l'aggiunta e/o la sottrazione di materiale e/o parti dal pacchetto di assemblaggio del motore a meno che non sia consentito da questo regolamento

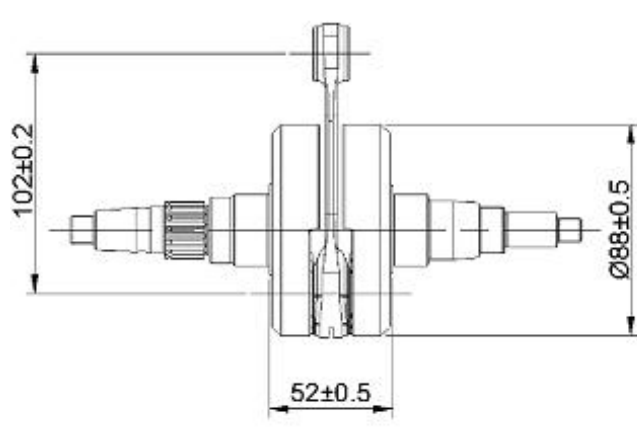

Attention : ALL THE ENGINE PARTS MUST BE ORIGINAL BY VORTEX ROK.

Neither engines nor accessories can be modified. By this we mean any shape, content or function changes which may differ from what previously conceived. Furthermore this includes any addition and /or removal of material and /or parts from the engine assembly package unless provided by this regulation.

Attention : TOUTES LES PARTS DU MOTEUR DOIVENT ETRE ORIGINALES VORTEX ROK.

Ni le moteurs ni les accessoires peuvent être modifiés. Tout changement dans la forme, le contenu ou le fonctionnement qui puisse apporter des modifications au projet initial est interdit. Ci-inclus aussi l'addition et/ou l'enlèvement de matériaux et/ou pièces de paquet d'assemblage moteur, sauf dans le cas où il soit permis par ce règlement.

<p>PISTONE PISTON PISTON</p>	<p>SPINOTTO PISTONE PISTON PIN AXE DE PISTON</p>	<p>VISTA INTERNA DEL CARTER INTERIOR VIEW OF THE CRANKCASE VUE DE LA PARTIE INTERIEURE DU CARTER</p>
 <p>PESO WEIGHT POID</p> <p>125g / ±5g</p>	 <p>PESO WEIGHT POID</p> <p>30g min</p>	

<p>ALBERO MOTORE CRANKSHAFT VILEBREQUIN</p>	<p>BIELLA CONROD BIELLE</p>
 <p>PESO COMPLETO COMPLETE WEIGHT POID COMPLETE</p> <p>2.178g / ±10g</p>	 <p>PESO WEIGHT POID</p> <p>128g / ±5g</p>

<p>PACCO LAMELLARE E CONVOGLIATORE REED BLOCK AND CONVEYOR PYRAMIDE CLAPETS ET CONVOYEUR</p>	<p>CONTRALBERO D'EQUILIBRATURA BALANCER SHAFT ARBRE D'EQUILIBRAGE</p>
--	---

Attenzione : TUTTI LE PARTI DEL MOTORE DEVONO ESSERE ORIGINALI VORTEX ROK.

Né il motore né gli accessori possono essere in alcun modo modificati. Per modifica si intende qualsiasi cambiamento di forma, di contenuto o funzione che rappresenta una condizione di differenza da quanto originariamente costruito. Questo comprende l'aggiunta e/o la sottrazione di materiale e/o parti dal pacchetto di assemblaggio del motore a meno che non sia consentito da questo regolamento

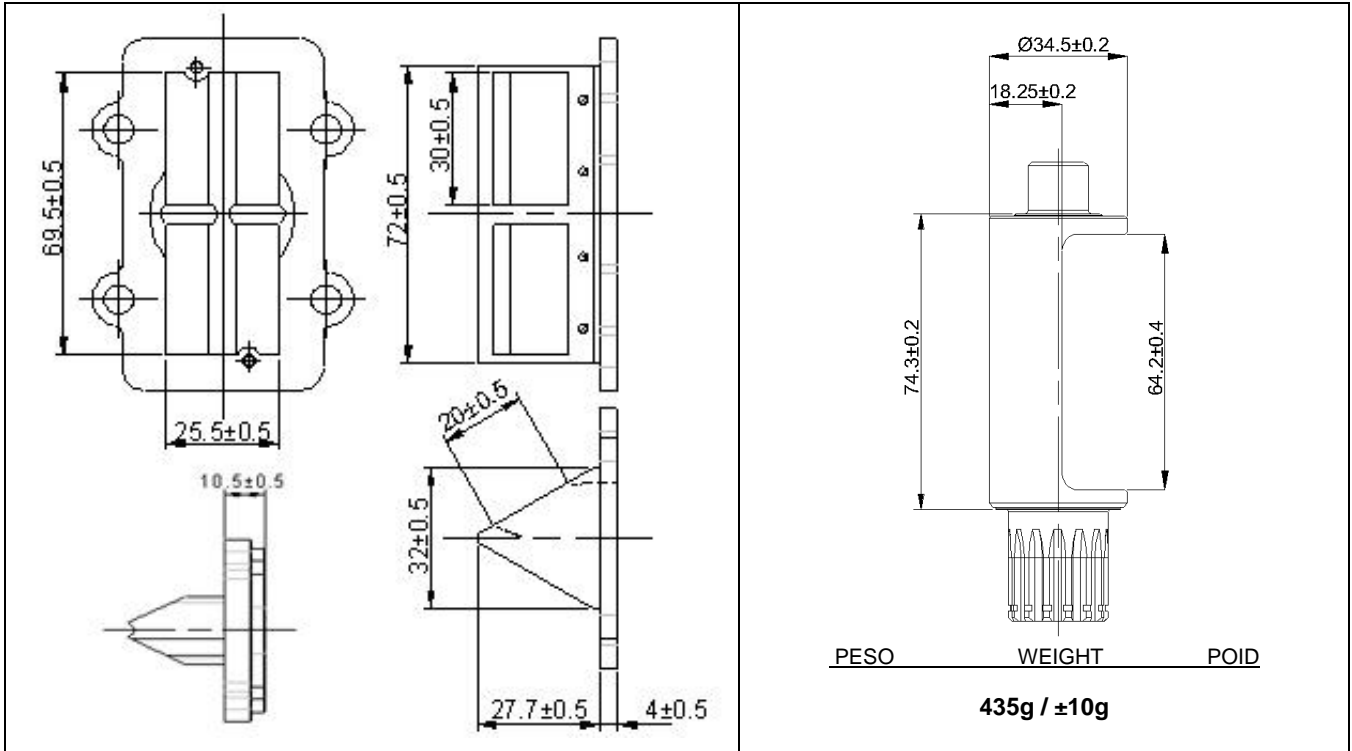
Attention : ALL THE ENGINE PARTS MUST BE ORIGINAL BY VORTEX ROK.

Neither engines nor accessories can be modified. By this we mean any shape, content or function changes which may differ from what previously conceived. Furthermore this includes any addition and /or removal of material and /or parts from the engine set-up package unless provided by this regulation.

Attention : TOUTES LES PARTS DU MOTEUR DOIVENT ETRE ORIGINALES VORTEX ROK.

Ni le moteurs ni les accessoires peuvent être modifiés. Tout changement dans la forme, le contenu ou le fonctionnement qui puisse apporter des modifications au projet initial est interdit. Ci-inclus aussi l'addition et/ou l'enlèvement de matériaux et/ou pièces de paquet d'assemblage moteur, sauf dans le cas où il soit permis par ce règlement.





Attenzione : TUTTI LE PARTI DEL MOTORE DEVONO ESSERE ORIGINALI VORTEX ROK.

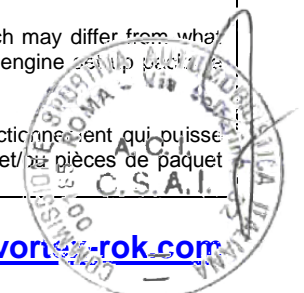
Né il motore né gli accessori possono essere in alcun modo modificati. Per modifica si intende qualsiasi cambiamento di forma, di contenuto o funzione che rappresenta una condizione di differenza da quanto originariamente costruito. Questo comprende l'aggiunta e/o la sottrazione di materiale e/o parti dal pacchetto di assemblaggio del motore a meno che non sia consentito da questo regolamento

Attention : ALL THE ENGINE PARTS MUST BE ORIGINAL BY VORTEX ROK.

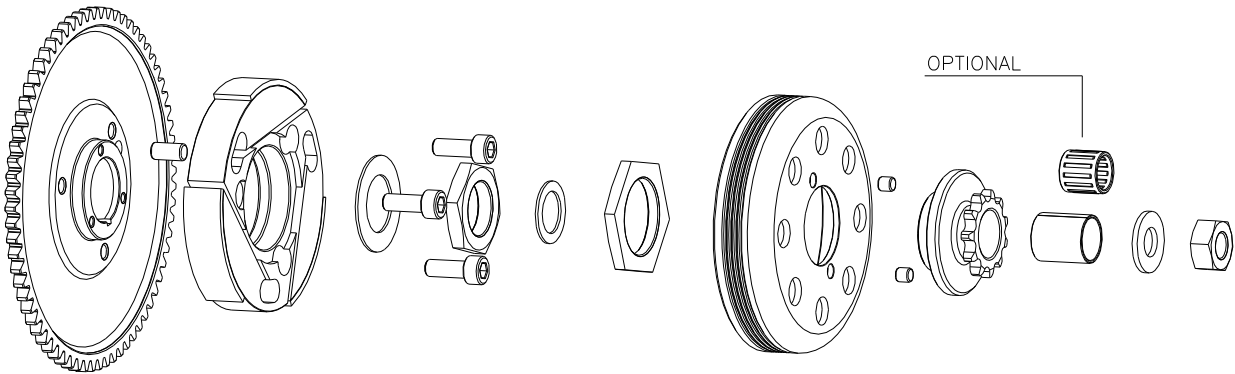
Neither engines nor accessories can be modified. By this we mean any shape, content or function changes which may differ from what previously conceived. Furthermore this includes any addition and /or removal of material and /or parts from the engine assembly pack unless provided by this regulation.

Attention : TOUTES LES PARTS DU MOTEUR DOIVENT ETRE ORIGINALES VORTEX ROK.

Ni le moteurs ni les accessoires peuvent être modifiés. Tout changement dans la forme, le contenu ou le fonctionnement qui puisse apporter des modifications au projet initial est interdit. Ci-inclus aussi l'addition et/ou l'enlèvement de matériaux et/ou les pièces de paquet d'assemblage moteur, sauf dans le cas où il soit permis par ce règlement.



DESCRIZIONE DELLA FRIZIONE E RAPPRESENTAZIONE DELLE PARTI
CLUTCH DESCRIPTION AND PARTS SKETCH
DESCRIPTION DE L'EMBRAYAGE ET ESQUISSE DES PIECES



NUMERO TOTALE DI PARTI
TOTAL PARTS NUMBER
NUMERO TOTALE DES PIECES:

17

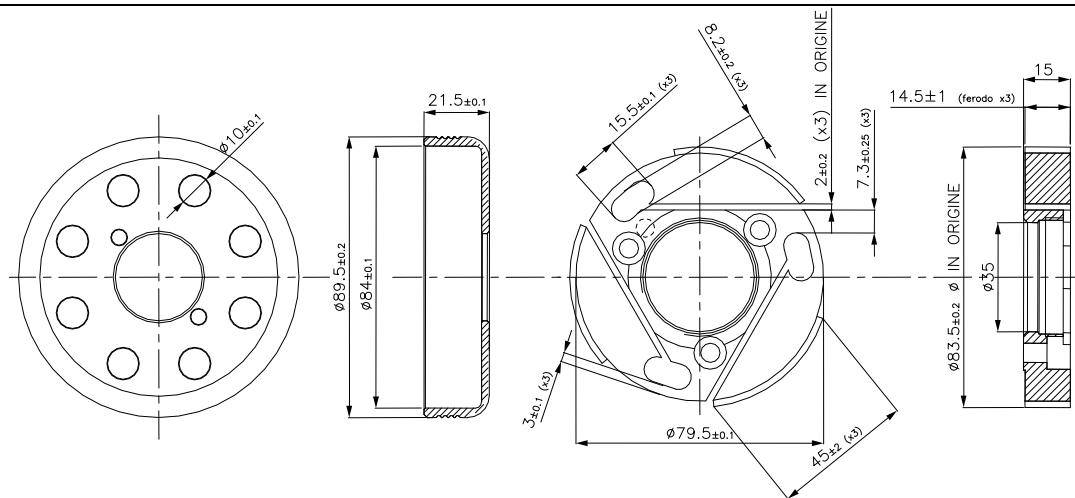
PESO DELLA FRIZIONE COMPLETA DI INGRANAGGIO AVVIAMENTO
WEIGHT OF THE COMPLETE CLUTCH WITH STARTING GEAR
POIDS DE L'EMBRAYAGE COMPLETE AVEC ENGRENAGE DEMARRAGE:

910 gr +/- 25gr

REGIME DI ATTACCO (MASSIMO) VERIFICABILE IN OGNI MOMENTO DELLA MANIFESTAZIONE
ENGAGEMENT SPEED (MAXIMUM) CAN BE VERIFIED IN EVERY MOMENT OF THE EVENT
VITESSE DE ENTRAINEMENT (MAXIMUM) VERIFIABLE DANS TOUS LES MOMENTS DE LA MANIFESTATION:

4000 RPM

CAMPANA FRIZIONE / ROTORE FRIZIONE
CLUTCH HOUSING / CLUTCH ROTOR
CHAPE EMBRAYAGE / ROTOR EMBRAYAGE



PESO DEL ROTORE FRIZIONE
WEIGHT OF CLUTCH ROTOR
POIS DU ROTOR EMBRAYAGE:

345 gr +/- 15gr

PESO DELLA CAMPANA
WEIGHT OF CLUTCH HOUSING
POIS DU CHAPE EMBRAYAGE :

174 gr

PESO TOTALE DEL GRUPPO ROTORE E CAMPANA FRIZIONE
TOTAL WEIGHT OF CLUTCH ROTOR AND HOUSING
POIS TOTAL DU ROTOR ET CHAPE EMBRAYAGE :

519 gr +/- 15gr

Attenzione : TUTTI LE PARTI DEL MOTORE DEVONO ESSERE ORIGINALI VORTEX ROK.

Né il motore né gli accessori possono essere in alcun modo modificati. Per modifica si intende qualsiasi cambiamento di forma, di contenuto o funzione che rappresenta una condizione di differenza da quanto originariamente costruito. Questo comprende l'aggiunta e/o la sottrazione di materiale e/o parti dal pacchetto di assemblaggio del motore a meno che non sia consentito da questo regolamento

Attention : ALL THE ENGINE PARTS MUST BE ORIGINAL BY VORTEX ROK.

Neither engines nor accessories can be modified. By this we mean any shape, content or function changes which may differ from what previously conceived. Furthermore this includes any addition and /or removal of material and /or parts from the engine set-up package unless provided by this regulation.

Attention : TOUTES LES PARTS DU MOTEUR DOIVENT ETRE ORIGINALES VORTEX ROK.

Ni le moteurs ni les accessoires peuvent être modifiés. Tout changement dans la forme, le contenu ou le fonctionnement qui puisse apporter des modifications au projet initial est interdit. Ci-inclus aussi l'addition et/ou l'enlèvement de matériaux et/ou pièces de paquet d'assemblage moteur, sauf dans le cas où il soit permis par ce règlement.

COLLETTORE D'ASPIRAZIONE
INTAKE MANIFOLD
COLLECTEUR D'ASPIRATION



Attenzione : TUTTI LE PARTI DEL MOTORE DEVONO ESSERE ORIGINALI VORTEX ROK.

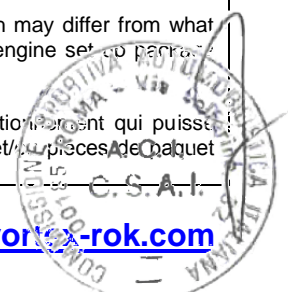
Né il motore né gli accessori possono essere in alcun modo modificati. Per modifica si intende qualsiasi cambiamento di forma, di contenuto o funzione che rappresenta una condizione di differenza da quanto originariamente costruito. Questo comprende l'aggiunta e/o la sottrazione di materiale e/o parti dal pacchetto di assemblaggio del motore a meno che non sia consentito da questo regolamento

Attention : ALL THE ENGINE PARTS MUST BE ORIGINAL BY VORTEX ROK.

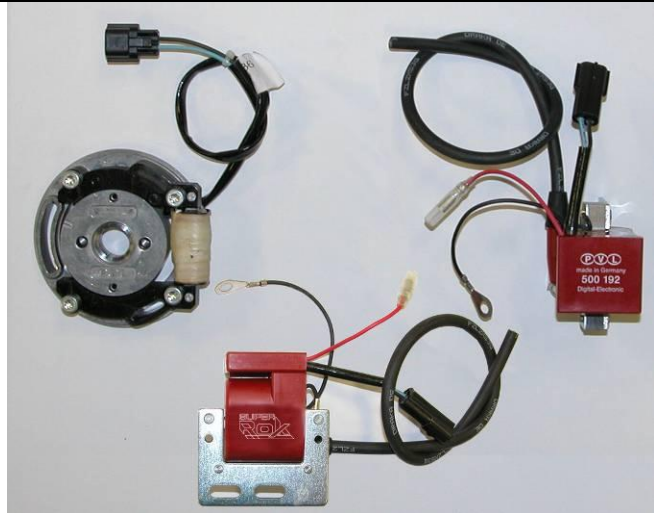
Neither engines nor accessories can be modified. By this we mean any shape, content or function changes which may differ from what previously conceived. Furthermore this includes any addition and /or removal of material and /or parts from the engine set up package unless provided by this regulation.

Attention : TOUTES LES PARTS DU MOTEUR DOIVENT ETRE ORIGINALES VORTEX ROK.

Ni le moteurs ni les accessoires peuvent être modifiés. Tout changement dans la forme, le contenu ou le fonctionnement qui puisse apporter des modifications au projet initial est interdit. Ci-inclus aussi l'addition et/ou l'enlèvement de matériaux et/ou pièces de paquet d'assemblage moteur, sauf dans le cas où il soit permis par ce règlement.



ACCENSIONE PVL 1036/980/500-192
IGNITION PVL 1036/980/500-192
ALLUMAGE PVL 1036/980/500-192



SARA' CONSENTITO SOLO L'UTILIZZO DI BOBINE MARCHIATE SUPER ROK, COME BEN VISIBILE NELLE FIGURE SOPRA RIPORTATE.

USE OF COILS MARKED SUPER ROK WILL BE ALLOWED, AS MENTIONED IN THE ABOVE PICTURES.

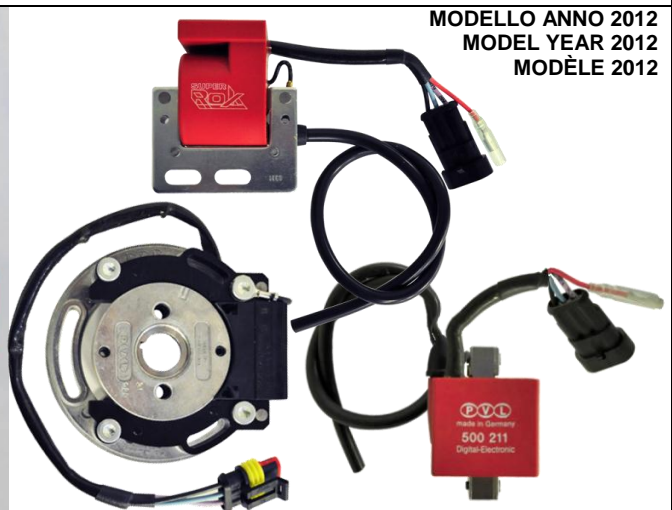
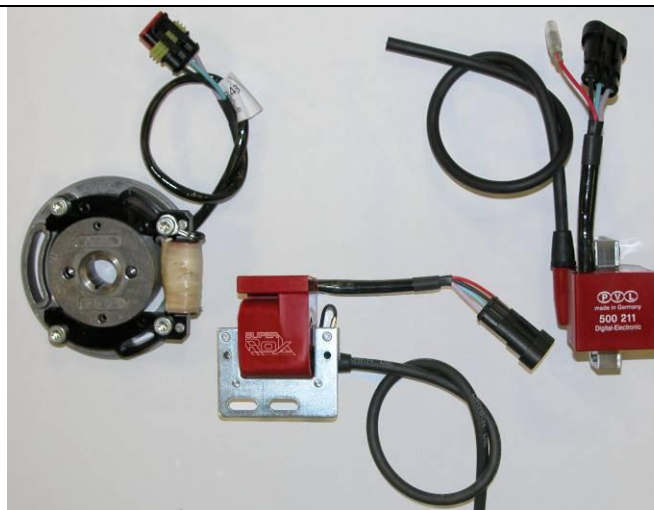
IL SERA PERMIS L'UTILISATION DES BOBINES MARQUES SUPER ROK, COMME BIEN VISIBILE DANS LES ILLUSTRATION CI-DESSUS REPORTEES.

OLTRE ALL'ACCENSIONE PVL (1036/980/500-192), SARÀ CONSENTITO ANCHE L'UTILIZZO DELL'ACCENSIONE PVL 500843/500980/500211.

BESIDES PVL IGNITION (1036/980/500-192), IT WILL BE ALLOWED TO USE ALSO THE PVL IGNITION 500843/500980/500211.

OUTRE L'ALLUMAGE PVL (1036/980/500-192), ON POURRA AUSSI UTILISER L'ALLUMAGE PVL 500843/500980/500211.

ACCENSIONE PVL 500843/500980/500211
PVL IGNITION 500843/500980/500211
ALLUMAGE PVL 500843/500980/500211



MODELLO ANNO 2012
MODEL YEAR 2012
MODÈLE 2012

COME DA ART. 2, PAR. 16.7 DEL REGOLAMENTO TECNICO CIK/FIA, A DISCREZIONE DEI COMMISSARI TECNICI E' AMMESSO SCAMBIARE I SISTEMI DI ACCENSIONE DEI CONCORRENTI CON SISTEMI FORNITI DAGLI ORGANIZZATORI (DELLO STESSO MODELLO OMOLOGATO)

AS PER ART. 2, PAR. 16.7 OF THE CIK/FIA TECHNICAL REGULATIONS, ON DECISION OF THE STEWARDS, IT WILL BE AUTHORISED TO INTERCHANGE ENTRANTS' IGNITION SYSTEMS FOR THE SYSTEMS SUPPLIED BY THE ORGANISERS (SAME HOMOLOGATED MODELS)

COMME DU ART. 2, PAR. 16.7 DU REGLEMENT TECHNIQUE CIK/FIA, SUR DECISION DES COMMISSAIRES SPORTIFS, IL SERA POSSIBLE D'INTERCHANGER L'ALLUMAGE DES CONCURRENTS CONTRE CELUI FOURNI PAR LES ORGANISATEURS (MEMES MODELES HOMOLOGUES).

IMPORTANTE – IMPORTANT – IMPORTANT

LA BATTERIA UTILIZZATA PER L'AVVIAMENTO DEL MOTORE PUO' ESSERE FISSATA INDIFFERENTEMENTE SUL SEDILE OPPURE SUL TELAIO.

THE BATTERY USED TO START THE ENGINE COULD BE FIXED ON THE SEAT OR ON THE CHASSIS TOO.

LA BATTERIE QUE NOUS ALLONS UTILIZER POUR DEMARRER LE MOTEUR PEUT ÊTRE FIXÉ SUR LE SIÈGE OU SUR LE CHASSIS CADRE.

Attenzione : TUTTI LE PARTI DEL MOTORE DEVONO ESSERE ORIGINALI VORTEX ROK.

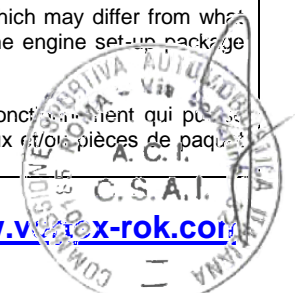
Né il motore né gli accessori possono essere in alcun modo modificati. Per modifica si intende qualsiasi cambiamento di forma, di contenuto o funzione che rappresenta una condizione di differenza da quanto originariamente costruito. Questo comprende l'aggiunta e/o la sottrazione di materiale e/o parti dal pacchetto di assemblaggio del motore a meno che non sia consentito da questo regolamento

Attention : ALL THE ENGINE PARTS MUST BE ORIGINAL BY VORTEX ROK.

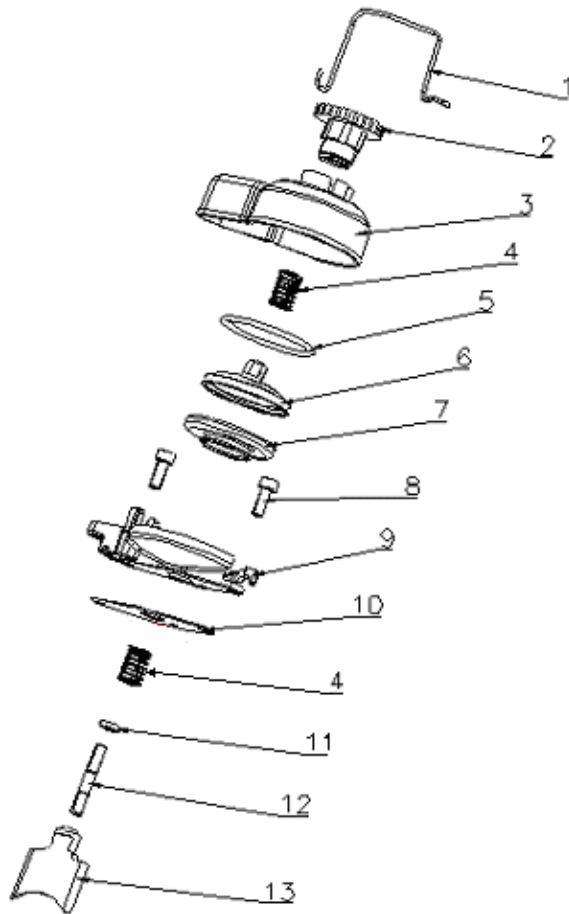
Neither engines nor accessories can be modified. By this we mean any shape, content or function changes which may differ from what was previously conceived. Furthermore this includes any addition and /or removal of material and /or parts from the engine set-up package unless provided by this regulation.

Attention : TOUTES LES PARTS DU MOTEUR DOIVENT ÊTRE ORIGINALES VORTEX ROK.

Ni le moteurs ni les accessoires peuvent être modifiés. Tout changement dans la forme, le contenu ou la fonction qui peut apporter des modifications au projet initial est interdit. Ci-inclus aussi l'addition et/ou l'enlèvement de matériaux et/ou pièces de paquet d'assemblage moteur, sauf dans le cas où il soit permis par ce règlement.



VALVOLA PARZIALIZZATRICE PNEUMATICA MOD 2009 CON DOPPIA MOLLA DI COMPRESSIONE
 PNEUMATIC POWER VALVE MOD 2009 WITH DOUBLE COMPRESSION SPRING
 VALVE DE PUISSANCE PNEUMATIQUE MOD 2009 AVEC DOUBLE RESSORT COMPRESSION



- 1- FERMO VALVOLA
SPRING CUP
ARRET VALVE
- 2- VITE REGISTRO
ADJUSTMENT SCREW
VIS REGISTRE
- 3- COPERCHIO VALVOLA
VALVE COVER
CHAPE VALVE
- 4- DOPPIA MOLLA COMPRESSIONE
DOUBLE COMPRESSION SPRING
DOUBLE RESSORT COMPRESSION
- 5- MOLLA TENUTA
HOSE SPRING
RESSORT TENUE
- 6- PISTONCINO VALVOLA SCARICO
EXHAUST VALVE PISTON
PISTON VALVE ECHAP.
- 7- POLMONE
BELLAWS
POUMON
- 8- VITE
SCREW
VIS
- 9- ALLOGGIO VALVOLA
VALVE HOUSING
SIEGE VALVE
- 10- GUARNIZIONE
GASKET
JOINT
- 11- O-RING
O-RING
O-RING
- 12- PRIGIONIERO
STUD
GOUJON
- 13- VALVOLA SCARICO
EXHAUST VALVE
VALVE DE PUISSANCE

Attenzione : TUTTI LE PARTI DEL MOTORE DEVONO ESSERE ORIGINALI VORTEX ROK.

Né il motore né gli accessori possono essere in alcun modo modificati. Per modifica si intende qualsiasi cambiamento di forma, di contenuto o funzione che rappresenta una condizione di differenza da quanto originariamente costruito. Questo comprende l'aggiunta e/o la sottrazione di materiale e/o parti dal pacchetto di assemblaggio del motore a meno che non sia consentito da questo regolamento

Attention : ALL THE ENGINE PARTS MUST BE ORIGINAL BY VORTEX ROK.

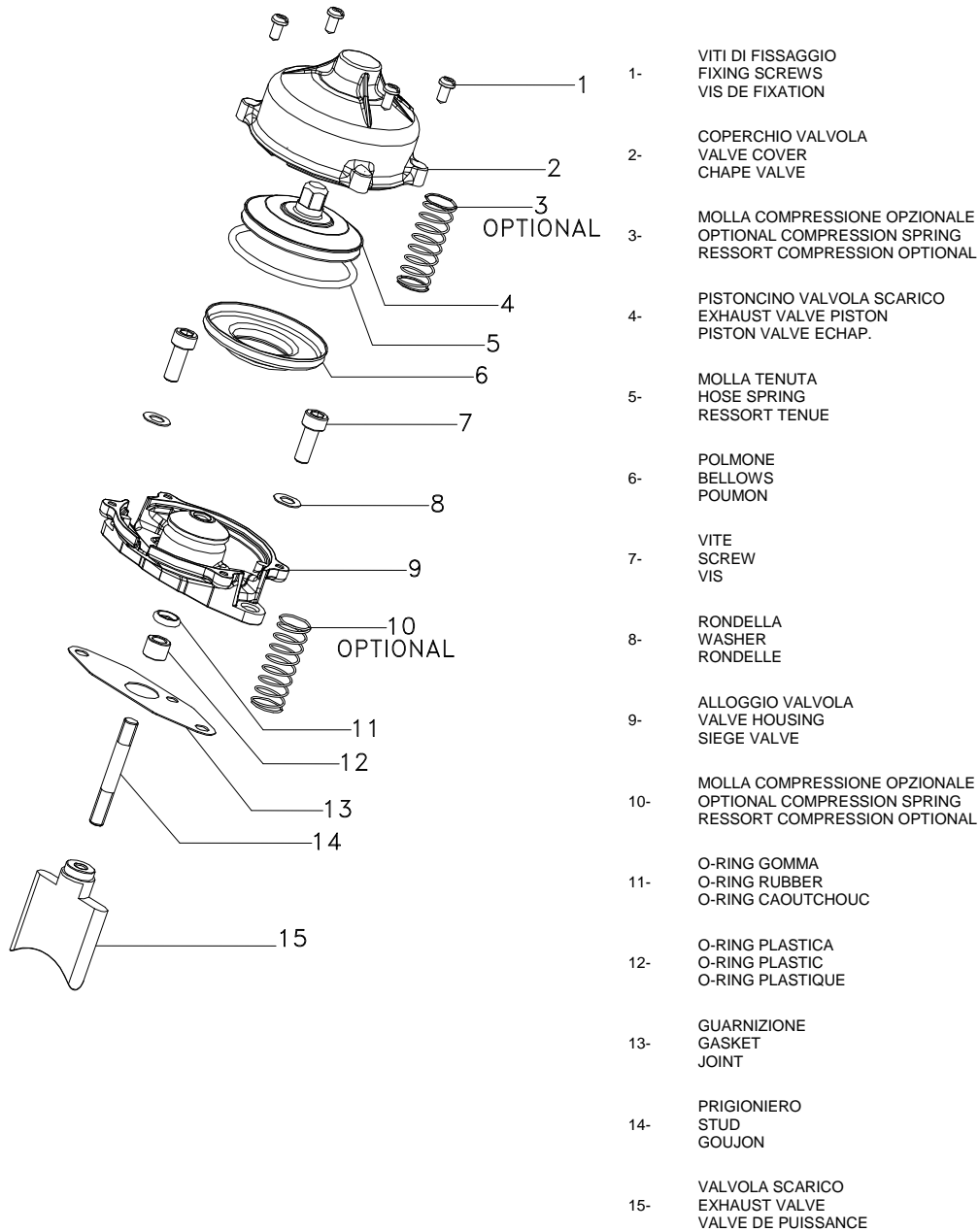
Neither engines nor accessories can be modified. By this we mean any shape, content or function changes which may differ from what previously conceived. Furthermore this includes any addition and /or removal of material and /or parts from the engine assembly package unless provided by this regulation.

Attention : TOUTES LES PARTS DU MOTEUR DOIVENT ETRE ORIGINALES VORTEX ROK.

Ni le moteurs ni les accessoires peuvent être modifiés. Tout changement dans la forme, le contenu ou le fonctionnement qui puisse apporter des modifications au projet initial est interdit. Ci-inclus aussi l'addition et/ou l'enlèvement de matériaux et/ou pièces de paquet d'assemblage moteur, sauf dans le cas où il soit permis par ce règlement.



VALVOLA PARZIALIZZATRICE PNEUMATICA CON DOPPIA MOLLA DI COMPRESSIONE
 PNEUMATIC POWER VALVE WITH DOUBLE COMPRESSION SPRING
 VALVE DE PUISSANCE PNEUMATIQUE AVEC DOUBLE RESSORT COMPRESSION



Attenzione : TUTTI LE PARTI DEL MOTORE DEVONO ESSERE ORIGINALI VORTEX ROK.

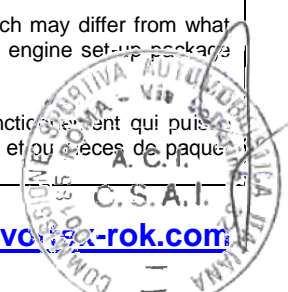
Né il motore né gli accessori possono essere in alcun modo modificati. Per modifica si intende qualsiasi cambiamento di forma, di contenuto o funzione che rappresenta una condizione di differenza da quanto originariamente costruito. Questo comprende l'aggiunta e/o la sottrazione di materiale e/o parti dal pacchetto di assemblaggio del motore a meno che non sia consentito da questo regolamento.

Attention : ALL THE ENGINE PARTS MUST BE ORIGINAL BY VORTEX ROK.

Neither engines nor accessories can be modified. By this we mean any shape, content or function changes which may differ from what previously conceived. Furthermore this includes any addition and /or removal of material and /or parts from the engine set-up package unless provided by this regulation.

Attention : TOUTES LES PARTS DU MOTEUR DOIVENT ETRE ORIGINALES VORTEX ROK.

Ni le moteurs ni les accessoires peuvent être modifiés. Tout changement dans la forme, le contenu ou le fonctionnement qui peut apporter des modifications au projet initial est interdit. Ci-inclus aussi l'addition et/ou l'enlèvement de matériaux et/ou pièces de paquet d'assemblage moteur, sauf dans le cas où il soit permis par ce règlement.



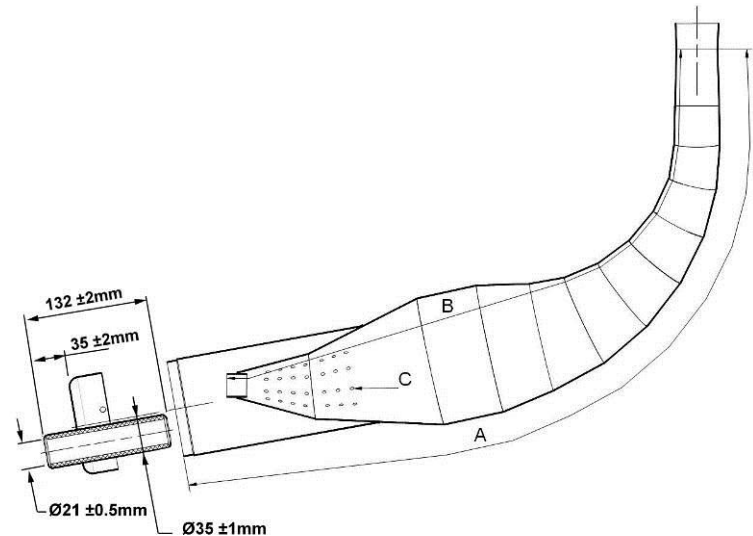
MARMITTA, SILENZIATORE E COMPONENTI
EXHAUST MUFFLER, SILENCER AND COMPONENTS
POT D'ÉCHAPPEMENT, SILENCIEUX ET SES ÉLÉMENTS

MISURA CORDALE ESTERNA
EXTERNAL CHORD READING
LECTURE CORDALE EXTERIEURE
A=825+/-7mm

MISURA CORDALE INTERNA
INTERNAL CHORD READING
LECTURE CORDALE INTERIORE
B=655+/-7mm

NUMERO FORI
NUMBER OF HOLES
NOMBRE DES TROUS
C = 56 Ø 4±0.5

PESO
WEIGHT
POIDS
2.158 g. ± 5%



IMPORTANTE-IMPORTANT-IMPORTANT

SULLA MARMITTA DEVE ESSERE PRESENTE IN SEDE DI VERIFICA IL LOGO DI RICONOSCIMENTO, SUPER ROK, STAMPATO DIRETTAMENTE DALLA DITTA PRODUTTRICE.

DURING EXAMINATION, ON THE EXHAUST IT MUST BE INDICATED THE IDENTIFICATION LOGO SUPER ROK, IMPRINTED DIRECTLY BY THE MANUFACTURER.

PENDANT LA VERIFICATION, SUR LE POT D'ÉCHAPPEMENT, IL DOIT ÊTRE PRÉSENT LE LOGO DE RECONNAISSANCE SUPER ROK, IMPRIMÉ DIRECTEMENT DE LA MAISON PRODUCTRICE.



Attenzione : TUTTI LE PARTI DEL MOTORE DEVONO ESSERE ORIGINALI VORTEX ROK.

Né il motore né gli accessori possono essere in alcun modo modificati. Per modifica si intende qualsiasi cambiamento di forma, di contenuto o funzione che rappresenta una condizione di differenza da quanto originariamente costruito. Questo comprende l'aggiunta e/o la sottrazione di materiale e/o parti dal pacchetto di assemblaggio del motore a meno che non sia consentito da questo regolamento

Attention : ALL THE ENGINE PARTS MUST BE ORIGINAL BY VORTEX ROK.

Neither engines nor accessories can be modified. By this we mean any shape, content or function changes which may differ from what previously conceived. Furthermore this includes any addition and /or removal of material and /or parts from the engine set up package unless provided by this regulation.

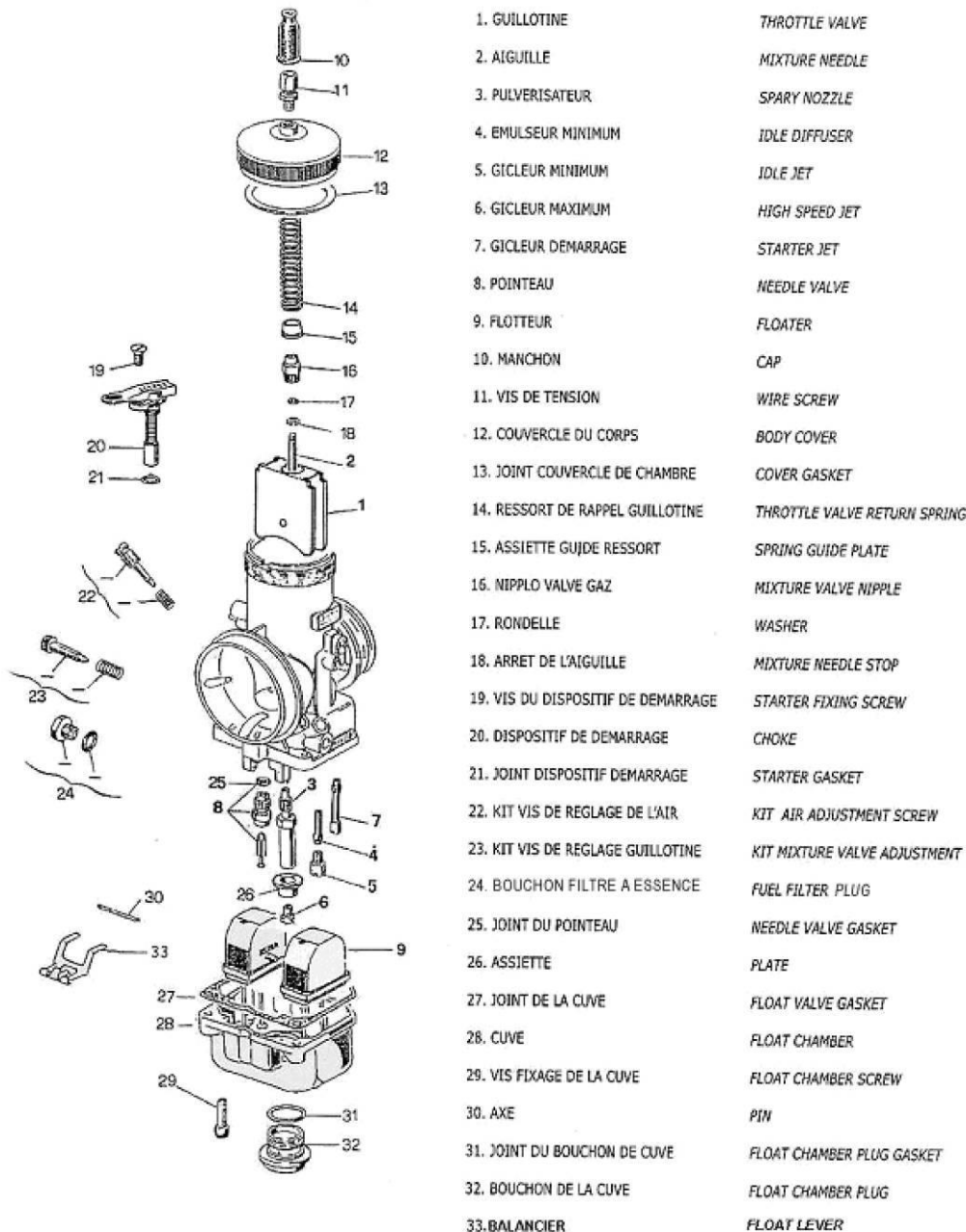
Attention : TOUTES LES PARTS DU MOTEUR DOIVENT ÊTRE ORIGINALES VORTEX ROK.

Ni le moteurs ni les accessoires peuvent être modifiés. Tout changement dans la forme, le contenu ou le fonctionnement qui puisse apporter des modifications au projet initial est interdit. Ci-inclus aussi l'addition et/ou l'enlèvement de matériaux et/ou pièces de paquet d'assemblage moteur, sauf dans le cas où il soit permis par ce règlement.



CARBURATORE E COMPONENTI
CARBURETTOR AND COMPONENTS
CARBURATEUR ET SES ELEMENTS

DELL'ORTO VHSH 30



LE REGOLAZIONI DEL CARBURATORE SONO CONSENTITE PURCHE' SI UTILIZZINO SOLO PARTI ORIGINALI DELL'ORTO
THE CARBURETTOR ADJUSTMENTS ARE ALLOWED ONLY EMPLOYING ORIGINAL DELL'ORTO PARTS
LE REGLAGES DU CARBURATEUR SONT ADMIS A CONDITION QU'ON UTILISE SEULEMENT DES PARTIES ORIGINELLES
DELL'ORTO

Attenzione : TUTTI LE PARTI DEL MOTORE DEVONO ESSERE ORIGINALI VORTEX ROK.

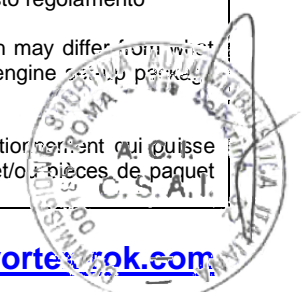
Né il motore né gli accessori possono essere in alcun modo modificati. Per modifica si intende qualsiasi cambiamento di forma, di contenuto o funzione che rappresenta una condizione di differenza da quanto originariamente costruito. Questo comprende l'aggiunta e/o la sottrazione di materiale e/o parti dal pacchetto di assemblaggio del motore a meno che non sia consentito da questo regolamento

Attention : ALL THE ENGINE PARTS MUST BE ORIGINAL BY VORTEX ROK.

Neither engines nor accessories can be modified. By this we mean any shape, content or function changes which may differ from what previously conceived. Furthermore this includes any addition and /or removal of material and /or parts from the engine assembly package unless provided by this regulation.

Attention : TOUTES LES PARTS DU MOTEUR DOIVENT ETRE ORIGINALES VORTEX ROK.

Ni le moteurs ni les accessoires peuvent être modifiés. Tout changement dans la forme, le contenu ou le fonctionnement qui puisse apporter des modifications au projet initial est interdit. Ci-inclus aussi l'addition et/ou l'enlèvement de matériaux et/ou pièces de paquet d'assemblage moteur, sauf dans le cas où il soit permis par ce règlement.



KIT GETTO VARIABILE OPZIONALE
 KIT HIGH SPEED JET REGULATOR OPTIONAL
 KIT DU SYSTEME DE REGLAGE DE JET DE MAXIMUM OPTIONAL

DELLORTO

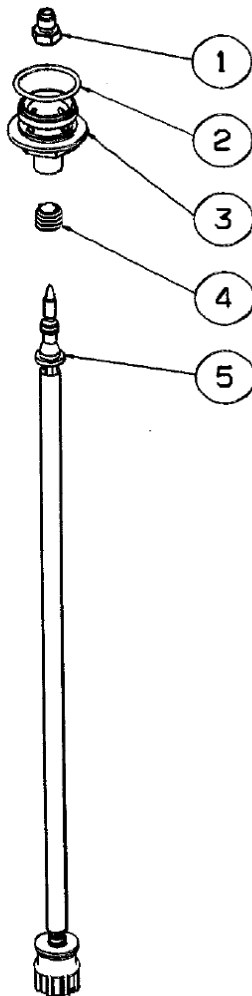


FIG.	DESCRIZIONE
1	HIGH SPEED JET GETTO MAX 200-220-250
2	FLOAT CHAMBER PLUG GASKET GUARNIZIONE TAPPO
3	FLOAT CHAMBER PLUG TAPPO VASCHETTA
4	SPRING MOLLA
5	VITE DI REGOLAZIONE REGULATION SCREW

IL GETTO VARIABILE, DISPONIBILE COME OPZIONE, PERMETTE LA RICERCA DI UNA PERFETTA CARBURAZIONE DURANTE LA GARA, AGENDO SULLA REGOLAZIONE MICROMETRICA DEL GETTO DEL MASSIMO.
 THE VARIABLE JET, AVAILABLE AS OPTIONAL, ALLOWS THE RESEARCH OF A PERFECT CARBURETION DURING THE RACE, ACTING ON THE MICROMETRIC REGULATION OF THE MAIN JET.
 LE JET VARIABLE, DISPONIBILE COMME OPTION, PERMET LA RECHERCHE D'UNE PARFAITE CARBURATION PENDANT LA COMPETITION, EN AGISSANT SUR LE REGLAGE MICROMETRIQUE DU JET MAXIMUM.

Attenzione : TUTTI LE PARTI DEL MOTORE DEVONO ESSERE ORIGINALI VORTEX ROK.

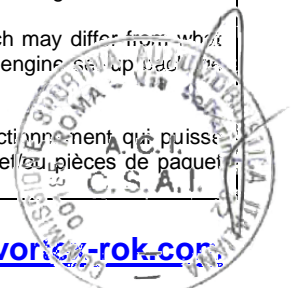
Né il motore né gli accessori possono essere in alcun modo modificati. Per modifica si intende qualsiasi cambiamento di forma, di contenuto o funzione che rappresenta una condizione di differenza da quanto originariamente costruito. Questo comprende l'aggiunta e/o la sottrazione di materiale e/o parti dal pacchetto di assemblaggio del motore a meno che non sia consentito da questo regolamento

Attention : ALL THE ENGINE PARTS MUST BE ORIGINAL BY VORTEX ROK.

Neither engines nor accessories can be modified. By this we mean any shape, content or function changes which may differ from what previously conceived. Furthermore this includes any addition and /or removal of material and /or parts from the engine setup package unless provided by this regulation.

Attention : TOUTES LES PARTS DU MOTEUR DOIVENT ETRE ORIGINALES VORTEX ROK.

Ni le moteurs ni les accessoires peuvent être modifiés. Tout changement dans la forme, le contenu ou le fonctionnement qui puisse apporter des modifications au projet initial est interdit. Ci-inclus aussi l'addition et/ou l'enlèvement de matériaux et/ou pièces de paquet d'assemblage moteur, sauf dans le cas où il soit permis par ce règlement.

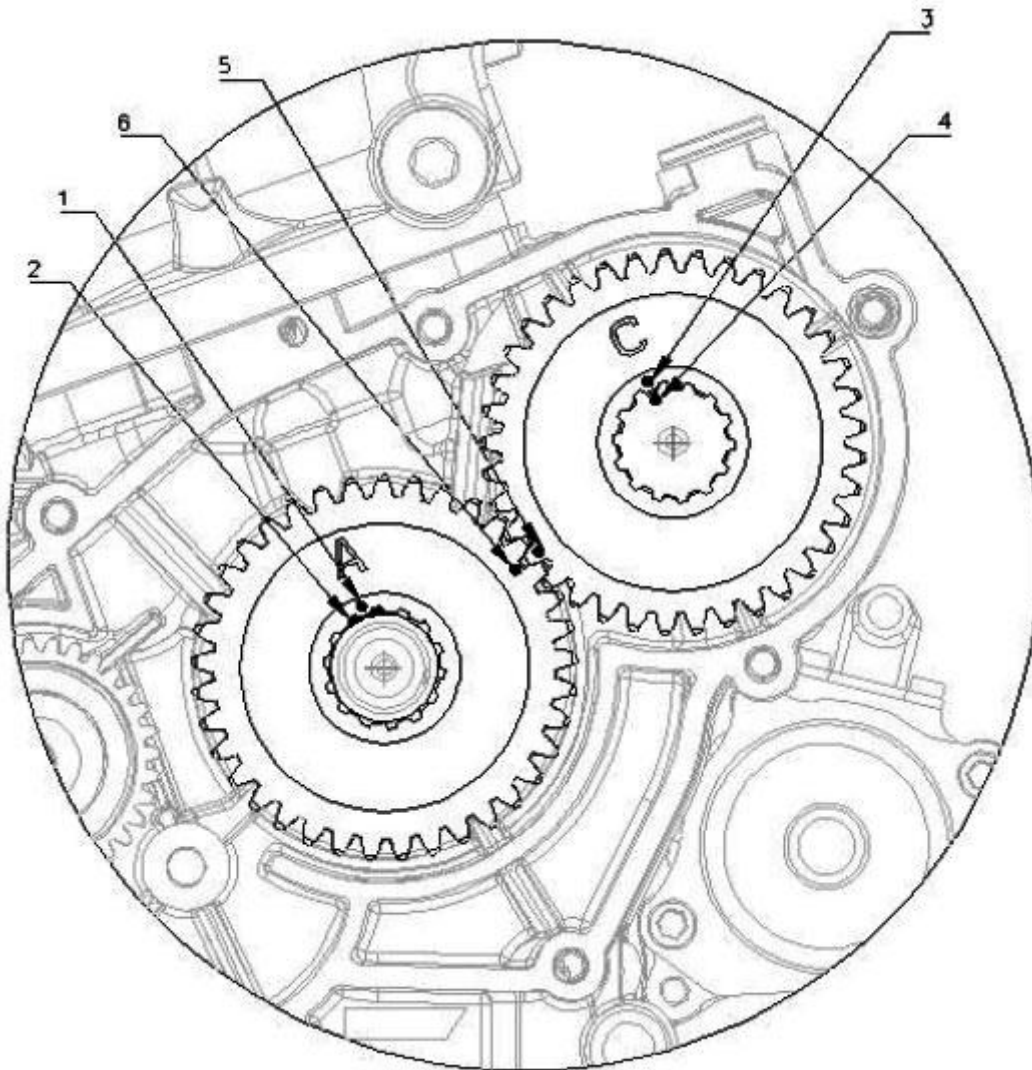


BALANCER SHAFT PHASING.

IN THE DRAWING BELOW, WE SHOW YOU IN DETAILS THE ORIGINAL POSITION (TO BE RESPECTED) OF THE BALANCER SHAFT PHASING IN THE ROK ENGINE.
AS THE TIMING SHOULD BE REGULAR THE NOTCHS OF THE GEARS AND THE BALANCER SHAFT SHOULD CORRESPOND WHEN THE PISTON IS AT THE DEAD UPPER POINT. AS SHOWN ON THE DRAWING.

FASATURA DELL'ALBERO DI BILANCIAMENTO

NEL DISEGNO RIPORTATO SOTTO, VI MOSTRIAMO IN DETTAGLIO LA POSIZIONE ORIGINALE (CHE DEVE ESSERE RISPETTATA) DELLA FASATURA DELL'ALBERO DI BILANCIAMENTO DEL MOTORE ROK.
AFFINCHÉ LA FASATURA SIA REGOLARE LE TACCHE DEGLI INGRANAGGI E DEL CONTRALBERO DEVONO CORRISPONDERE QUANDO IL PISTONE SI TROVA AL PUNTO MORTO SUPERIORE, COME INDICATO NEL DISEGNO.



Attenzione : TUTTI LE PARTI DEL MOTORE DEVONO ESSERE ORIGINALI VORTEX ROK.

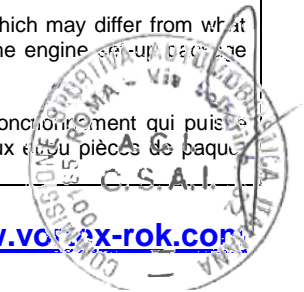
Né il motore né gli accessori possono essere in alcun modo modificati. Per modifica si intende qualsiasi cambiamento di forma, di contenuto o funzione che rappresenta una condizione di differenza da quanto originariamente costruito. Questo comprende l'aggiunta e/o la sottrazione di materiale e/o parti dal pacchetto di assemblaggio del motore a meno che non sia consentito da questo regolamento.


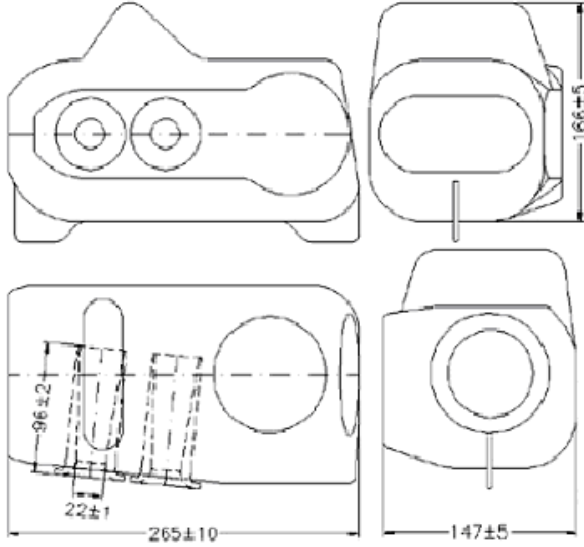

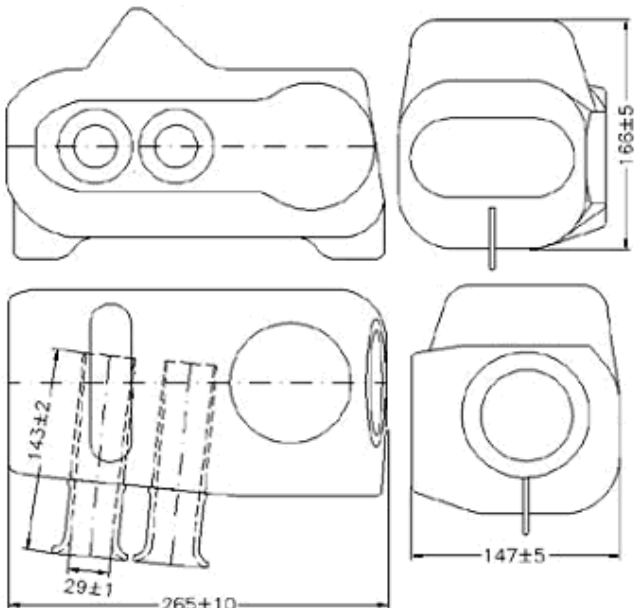
Attention : ALL THE ENGINE PARTS MUST BE ORIGINAL BY VORTEX ROK.

Neither engines nor accessories can be modified. By this we mean any shape, content or function changes which may differ from what previously conceived. Furthermore this includes any addition and /or removal of material and /or parts from the engine assembly package unless provided by this regulation.

Attention : TOUTES LES PARTS DU MOTEUR DOIVENT ETRE ORIGINALES VORTEX ROK.

Ni le moteurs ni les accessoires peuvent être modifiés. Tout changement dans la forme, le contenu ou le fonctionnement qui puisse apporter des modifications au projet initial est interdit. Ci-inclus aussi l'addition et/ou l'enlèvement de matériaux et/ou pièces de paquet d'assemblage moteur, sauf dans le cas où il soit permis par ce règlement.



FILTRO D'ASPIRAZIONE INLET SILENCER SILENCIEUX D'ASPIRATION	
MODELLO, TIPO, MODEL TYPE MODELE, TYPE	ARROW, C
	
MODELLO, TIPO, MODEL TYPE MODELE, TYPE	ARROW, G
	

Attenzione : TUTTI LE PARTI DEL MOTORE DEVONO ESSERE ORIGINALI VORTEX ROK.

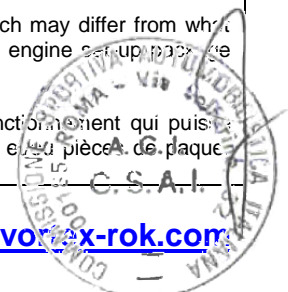
Né il motore né gli accessori possono essere in alcun modo modificati. Per modifica si intende qualsiasi cambiamento di forma, di contenuto o funzione che rappresenta una condizione di differenza da quanto originariamente costruito. Questo comprende l'aggiunta e/o la sottrazione di materiale e/o parti dal pacchetto di assemblaggio del motore a meno che non sia consentito da questo regolamento


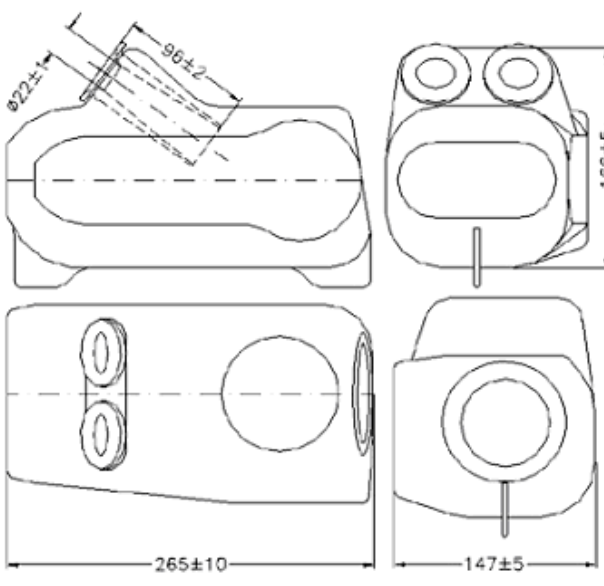
Attention : ALL THE ENGINE PARTS MUST BE ORIGINAL BY VORTEX ROK.


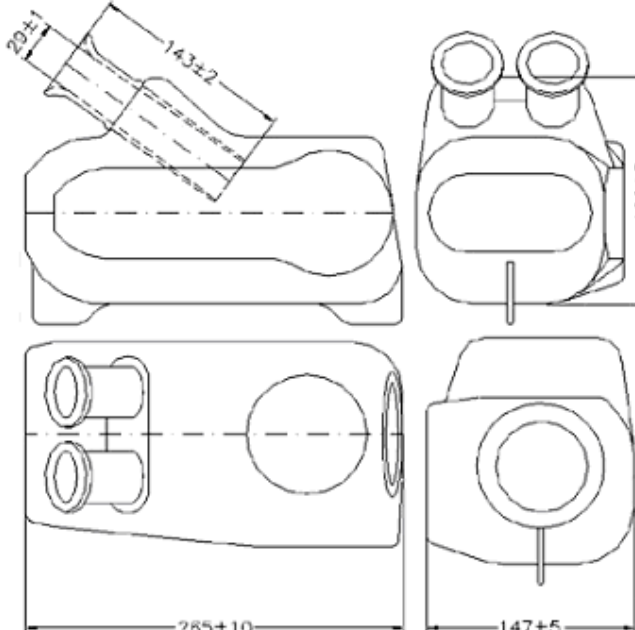
Neither engines nor accessories can be modified. By this we mean any shape, content or function changes which may differ from what previously conceived. Furthermore this includes any addition and /or removal of material and /or parts from the engine set-up package unless provided by this regulation.

Attention : TOUTES LES PARTS DU MOTEUR DOIVENT ETRE ORIGINALES VORTEX ROK.

Ni le moteurs ni les accessoires peuvent être modifiés. Tout changement dans la forme, le contenu ou le fonctionnement qui puisse apporter des modifications au projet initial est interdit. Ci-inclus aussi l'addition et/ou l'enlèvement de matériaux et/ou pièces de l'assemblage moteur, sauf dans le cas où il soit permis par ce règlement.



MODELLO, TIPO, MODEL TYPE MODELE, TYPE	ARROW, F
	

MODELLO, TIPO, MODEL TYPE MODELE, TYPE	ARROW, E
	

Attenzione : TUTTI LE PARTI DEL MOTORE DEVONO ESSERE ORIGINALI VORTEX ROK.

Né il motore né gli accessori possono essere in alcun modo modificati. Per modifica si intende qualsiasi cambiamento di forma, di contenuto o funzione che rappresenta una condizione di differenza da quanto originariamente costruito. Questo comprende l'aggiunta e/o la sottrazione di materiale e/o parti dal pacchetto di assemblaggio del motore a meno che non sia consentito da questo regolamento

Attention : ALL THE ENGINE PARTS MUST BE ORIGINAL BY VORTEX ROK.

Neither engines nor accessories can be modified. By this we mean any shape, content or function changes which may differ from what previously conceived. Furthermore this includes any addition and /or removal of material and /or parts from the engine set up package unless provided by this regulation.

Attention : TOUTES LES PARTS DU MOTEUR DOIVENT ETRE ORIGINALES VORTEX ROK.

Ni le moteurs ni les accessoires peuvent être modifiés. Tout changement dans la forme, le contenu ou le fonctionnement qui puisse apporter des modifications au projet initial est interdit. Ci-inclus aussi l'addition et/ou l'enlèvement de matériaux et/ou pièces de paquet d'assemblage moteur, sauf dans le cas où il soit permis par ce règlement.