



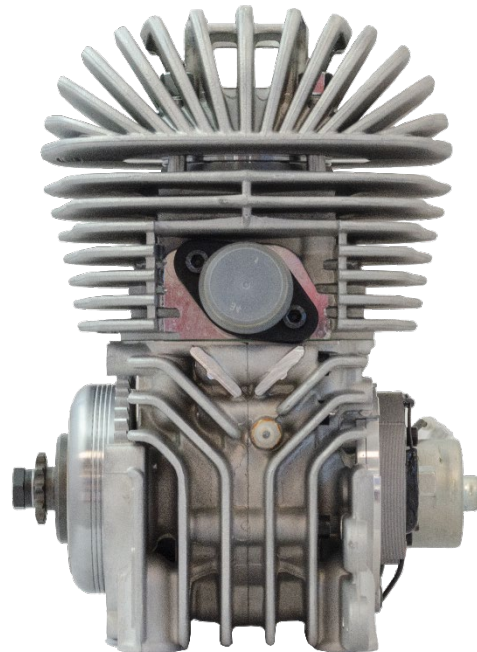
## MINI ROK / MINI ROK U10 - 2026

SCHEDA D'IDENTIFICAZIONE

KARTA TECHNICZNA

FICHE D'IDENTIFICATION

La presente scheda di identificazione riproduce descrizioni, illustrazioni e dimensioni del motore **MINI ROK**.  
This Identification Sheet reproduces descriptions, illustrations and dimensions of the **MINI ROK**.  
Ta karta techniczna, zawiera opisy, ilustracje i wymiary silnika **MINI ROK**.



**ATTENTION**

**TUTTI LE PARTI DEL MOTORE DEVONO ESSERE ORIGINALI VORTEX ROK.**

Né il motore né gli accessori possono essere in alcun modo modificati, per modifica si intende qualsiasi cambiamento di forma, contenuto o funzione, che rappresenti una condizione di differenza da quanto originariamente costruito (prodotto ed assemblato), inclusa l'aggiunta e/o l'asportazione di materiale. Tutte le misure dimensionali nei disegni tecnici si intendono in mm.

**ALL THE ENGINE PARTS MUST BE ORIGINAL BY VORTEX ROK.**

Neither engines nor accessories can be modified. By this we mean any shape, content or function changes which may differ from what originally produced (manufactured and assembled). Furthermore this includes any addition and /or removal of material. All dimensions in the technical drawings are in mm.

**WSZYSTKIE CZĘŚCI SILNIKA MUSZĄ BYĆ ORYGINALNE POCHODZENIA VORTEX ROK.**

Ani silnik ani jego akcesoria nie mogą być modyfikowane. Mamy na myśli wszelkie zmiany kształtów, zawartości czy funkcjonalności, które mogą się różnić od tego co oryginalnie produkowane (wytwarzane i montowane). Ponadto obejmuje to także jakiegokolwiek dodawanie i/lub odejmowanie materiału. Wszystkie wartości wymiarów na rysunkach technicznych podano w mm.



# MINI ROK / MINI ROK U10 - 2026

## INFORMAZIONI DI BASE E CARATTERISTICHE TECNICHE TECHNICAL INFORMATION AND CHARACTERISTICS INFORMACJE TECHNICZNE - CHARAKTERYSTYKI

ALESAGGIO ORIGINALE	ORIGINAL BORE	ŚREDNICA ORYGINALNA	41,96 mm
ALESAGGIO MASSIMO	MAX ALLOWED BORE	ŚREDNICA MAX.	42.10 mm
CORSA	STROKE	SKOK	43 +/- 0,1 mm
CILINDRATA ORIGINALE	ORIGINAL DISPLACEMENT	POJEMNOŚĆ ORYGINALNA	60 cc
INTERASSE BIELLA	CONROD C-TO-C DISTANCE	ROSTAW OSI CZOPÓW KORBOWODU	90 +/- 0,1 mm
PESO DELLA BIELLA	WEIGHT OF CONROD	WAGA KORBOWODU	94g +/- 2g
PIGNONE	SPROCKET	ZĘBATKA (SPRZĘGŁOWA)	Z10-Z11-Z12

## SVILUPPO DEL CILINDRO E DISTRIBUZIONE CYLINDER DEVELOPEMENT AND DISTRIBUTION CYLINDER ROZWIŃCIE I PARAMETRY ROZRZĄDU

SCARICO	EXHAUST PORT	WYDECHU	154° MAX
TRAVASI PRINCIPALI	MAIN TRANSFER	PRZELOTOWE	116° ±1.5°
AMMISSIONE	ADMISSION	SSANIA	143° ±1.5°

Controllo della distribuzione come descritto nel Regolamento Krajowym Rok Cup Poland 2026 rozdz. 5.3.8

Check of the distribution as described in the Regulaminie Krajowym Rok Cup Poland 2026 rozdz. 5.3.8

Sprawdzenie wymiarów zgodnie z opisem w Regulaminie Krajowym Rok Cup Poland 2026 rozdz. 5.3.8

Il controllo deve essere effettuato a testa smontata (coppia di serraggio prigionieri: 1.8 kgm).

Measurement must be done with engine head dismantled (studs tightening torque: 1.8 kgm).

Pomiar musi być wykonany przy zdemontowanej głowicy (dokręcenie szpilek momentem obr.: 1.8 kgm)

Obowiązują łańcuchy  
i zębatki standardowe typu 219

### Dozwolone przełożenia na torach

Biłgoraj	TBA
Bydgoszcz	10 / 76
Poznań	12 / 80
Stomczyn	10 / 78
Toruń	10 / 80
Zielona Góra	11 / 80

**ATTENTION**

### TUTTI LE PARTI DEL MOTORE DEVONO ESSERE ORIGINALI VORTEX ROK.

Né il motore né gli accessori possono essere in alcun modo modificati, per modifica si intende qualsiasi cambiamento di forma, contenuto o funzione, che rappresenti una condizione di differenza da quanto originariamente costruito (prodotto ed assemblato), inclusa l'aggiunta e/o l'asportazione di materiale. Tutte le misure dimensionali nei disegni tecnici si intendono in mm.

### ALL THE ENGINE PARTS MUST BE ORIGINAL BY VORTEX ROK.






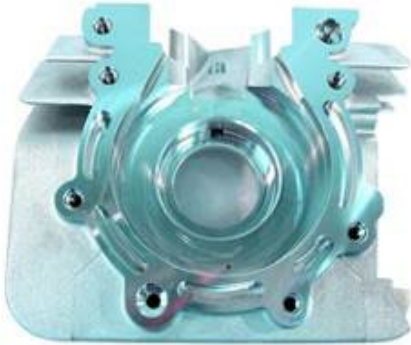
Neither engines nor accessories can be modified. By this we mean any shape, content or function changes which may differ from what originally produced (manufactured and assembled). Furthermore this includes any addition and /or removal of material.

All dimensions in the technical drawings are in mm.

### WSZYSTKIE CZĘŚCI SILNIKA MUSZĄ BYĆ ORYGINALNE POCHODZENIA VORTEX ROK.

Ani silnik ani jego akcesoria nie mogą być modyfikowane. Mamy na myśli wszelkie zmiany kształtów, zawartości czy funkcjonalności, które mogą się różnić od tego co oryginalnie produkowane (wytwarzane i montowane). Ponadto obejmuje to także jakiegokolwiek dodawanie i/lub odejmowanie materiału. Wszystkie wartości wymiarów na rysunkach technicznych podano w mm.

# MINI ROK / MINI ROK U10 - 2026

<p>FOTO DEL MOTORE LATO SUPERIORE PICTURE ENGINE UPPER SIDE ZDJĘCIE SILNIKA Z GÓRY</p>	<p>FOTO DEL MOTORE LATO INFERIORE PICTURE ENGINE LOWER SIDE ZDJĘCIE SILNIKA Z DOŁU</p>
	
<p>BASE CILINDRO CYLINDER BASE PODSTAWA CYLINDRA</p>	<p>TESTA E CAMERA DI COMBUSTIONE CYLINDERHEAD AND COMBUSTION CHAMBER GŁOWICA – KOMORA SPALANIA</p>
	
<p>FOTO DEI CARTER PICTURE OF THE CRANKCASE ZDJĘCIE SKRZYŃNIA KORBOWA - KARTER</p>	<p>FOTO INTERNA DEL CARTER INTERIOR PICTURE OF THE CRANKCASE ZDJĘCIE CZĘŚĆ WEWNĘTRZNA KARTER</p>
	

**ATTENTION**

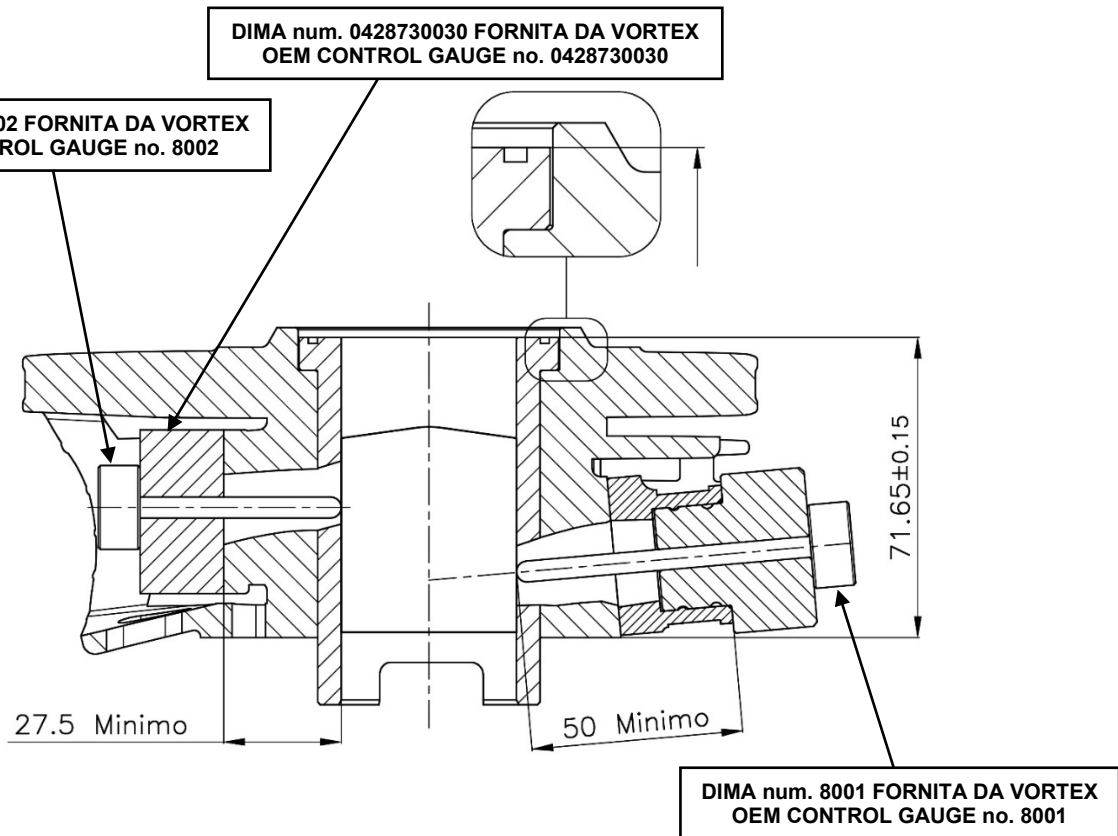
**TUTTI LE PARTI DEL MOTORE DEVONO ESSERE ORIGINALI VORTEX ROK.**  
 Né il motore né gli accessori possono essere in alcun modo modificati, per modifica si intende qualsiasi cambiamento di forma, contenuto o funzione, che rappresenti una condizione di differenza da quanto originariamente costruito (prodotto ed assemblato), inclusa l'aggiunta e/o l'asportazione di materiale. Tutte le misure dimensionali nei disegni tecnici si intendono in mm.

**ALL THE ENGINE PARTS MUST BE ORIGINAL BY VORTEX ROK.**  
 Neither engines nor accessories can be modified. By this we mean any shape, content or function changes which may differ from what originally produced (manufactured and assembled). Furthermore this includes any addition and /or removal of material. All dimensions in the technical drawings are in mm.

**WSZYSTKIE CZĘŚCI SILNIKA MUSZĄ BYĆ ORYGINALNE POCHODZENIA VORTEX ROK.**  
 Ani silnik ani jego akcesoria nie mogą być modyfikowane. Mamy na myśli wszelkie zmiany kształtów, zawartości czy funkcjonalności, które mogą się różnić od tego co oryginalnie produkowane (wytwarzane i montowane). Ponadto obejmuje to także jakiegokolwiek dodawanie i/lub odejmowanie materiału. Wszystkie wartości wymiarów na rysunkach technicznych podano w mm.

SEZIONE DEL CILINDRO  
CYLINDER SECTION  
CYLINDER - PRZEKRÓJ

DISTANZA MINIMA DEL PIANO APOGGIO CARBURATORE DALL' ASSE DEL CILINDRO  
MINIMUM DISTANCE OF THE CARBURETTOR SUPPORTING PLATE FROM THE CYLINDER AXLE  
MINIMALNA ODLEGŁOŚĆ MIERZONA PRZYMIAREM KONTROLNYM DO PŁASZCZA TŁOKA



**ATTENTION**

**TUTTI LE PARTI DEL MOTORE DEVONO ESSERE ORIGINALI VORTEX ROK.**

Né il motore né gli accessori possono essere in alcun modo modificati, per modifica si intende qualsiasi cambiamento di forma, contenuto o funzione, che rappresenti una condizione di differenza da quanto originariamente costruito (prodotto ed assemblato), inclusa l'aggiunta e/o l'asportazione di materiale. Tutte le misure dimensionali nei disegni tecnici si intendono in mm.

**ALL THE ENGINE PARTS MUST BE ORIGINAL BY VORTEX ROK.**

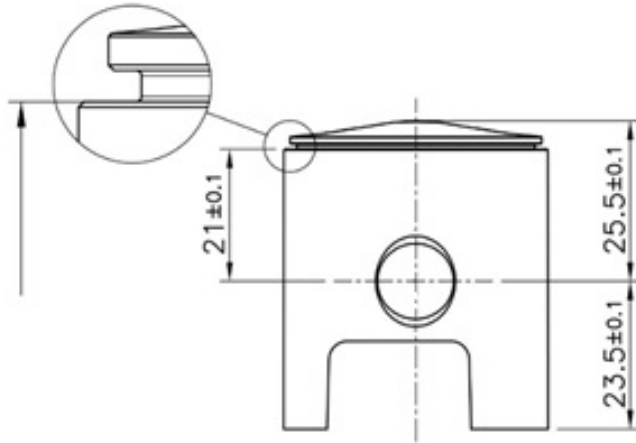
Neither engines nor accessories can be modified. By this we mean any shape, content or function changes which may differ from what originally produced (manufactured and assembled). Furthermore this includes any addition and /or removal of material.

All dimensions in the technical drawings are in mm.

**WSZYSTKIE CZĘŚCI SILNIKA MUSZĄ BYĆ ORYGINALNE POCHODZENIA VORTEX ROK.**

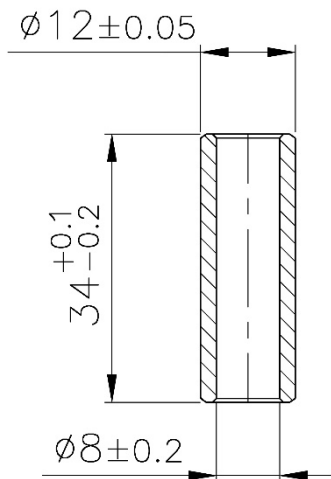
Ani silnik ani jego akcesoria nie mogą być modyfikowane. Mamy na myśli wszelkie zmiany kształtów, zawartości czy funkcjonalności, które mogą się różnić od tego co oryginalnie produkowane (wytwarzane i montowane). Ponadto obejmuje to także jakiegokolwiek dodawanie i/lub odejmowanie materiału. Wszystkie wartości wymiarów na rysunkach technicznych podano w mm.

**PISTONE  
PISTON  
TŁOK**



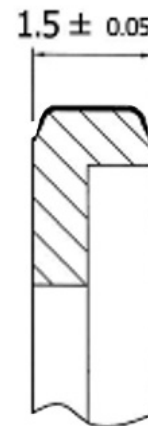
PESO – WEIGHT - WAGA  
**59 gr +/- 5 gr**

**SPINOTTO PISTONE  
PISTON PIN  
SWORZEŃ**



PESO – WEIGHT - WAGA  
**15 gr Min**

**DETTAGLIO SEGMENTO PISTONE  
PISTON RING DETAIL PIECE  
WYMIAR PIERŚCIENIA**



**ATTENTION**

**TUTTI LE PARTI DEL MOTORE DEVONO ESSERE ORIGINALI VORTEX ROK.**

Né il motore né gli accessori possono essere in alcun modo modificati, per modifica si intende qualsiasi cambiamento di forma, contenuto o funzione, che rappresenti una condizione di differenza da quanto originariamente costruito (prodotto ed assemblato), inclusa l'aggiunta e/o l'asportazione di materiale. Tutte le misure dimensionali nei disegni tecnici si intendono in mm.

**ALL THE ENGINE PARTS MUST BE ORIGINAL BY VORTEX ROK.**

Neither engines nor accessories can be modified. By this we mean any shape, content or function changes which may differ from what originally produced (manufactured and assembled). Furthermore this includes any addition and /or removal of material.

All dimensions in the technical drawings are in mm.

**WSZYSTKIE CZĘŚCI SILNIKA MUSZĄ BYĆ ORYGINALNE POCHODZENIA VORTEX ROK.**

Ani silnik ani jego akcesoria nie mogą być modyfikowane. Mamy na myśli wszelkie zmiany kształtów, zawartości czy funkcjonalności, które mogą się różnić od tego co oryginalnie produkowane (wytwarzane i montowane). Ponadto obejmuje to także jakiegokolwiek dodawanie i/lub odejmowanie materiału. Wszystkie wartości wymiarów na rysunkach technicznych podano w mm.

FOTO E MARCHIATURA DEL PISTONE  
 PICTURE AND MARKING OF THE PISTON  
 ZDJĘCIA I OZNAKOWANIA TŁOKA

Obbligatorio avere il pistone marchiato VORTEX in fusione come da figura.  
 Mandatory to have the brand VORTEX cast piston as shown in the picture.  
 Tłok obowiązkowo musi posiadać odlane oznakowanie VORTEX jak pokazano na zdjęciu.

Obbligatorio avere il numero di CONCHIGLIA marchiato come da figura.  
 Mandatory to have the number of the mold cast as shown in the picture.  
 Musi obowiązkowo posiadać numer odlewu jak pokazano na zdjęciu.

OPTION 1



OPTION 1



OPTION 2



OPTION 2



**ATTENTION**

**TUTTI LE PARTI DEL MOTORE DEVONO ESSERE ORIGINALI VORTEX ROK.**

Né il motore né gli accessori possono essere in alcun modo modificati, per modifica si intende qualsiasi cambiamento di forma, contenuto o funzione, che rappresenti una condizione di differenza da quanto originariamente costruito (prodotto ed assemblato), inclusa l'aggiunta e/o l'asportazione di materiale. Tutte le misure dimensionali nei disegni tecnici si intendono in mm.

**ALL THE ENGINE PARTS MUST BE ORIGINAL BY VORTEX ROK.**

Neither engines nor accessories can be modified. By this we mean any shape, content or function changes which may differ from what originally produced (manufactured and assembled). Furthermore this includes any addition and /or removal of material.

All dimensions in the technical drawings are in mm.

**WSZYSTKIE CZĘŚCI SILNIKA MUSZĄ BYĆ ORYGINALNE POCHODZENIA VORTEX ROK.**

Ani silnik ani jego akcesoria nie mogą być modyfikowane. Mamy na myśli wszelkie zmiany kształtów, zawartości czy funkcjonalności, które mogą się różnić od tego co oryginalnie produkowane (wytwarzane i montowane). Ponadto obejmuje to także jakiegokolwiek dodawanie i/lub odejmowanie materiału. Wszystkie wartości wymiarów na rysunkach technicznych podano w mm.

# MINI ROK / MINI ROK U10 - 2026

## DISEGNO DELLA TESTA E CAMERA DI COMBUSTIONE DRAWING OF CYLINDERHEAD AND COMBUSTION CHAMBER GŁOWICA – RYSUNEK – PRZEKRÓJ PRZEZ KOMORĘ SPALANIA

Volume della camera di combustione – opisano w Regulaminie Krajowym Pucharu Rok Cup Poland 2026 rozdz. 5.3.6 i 5.3.7

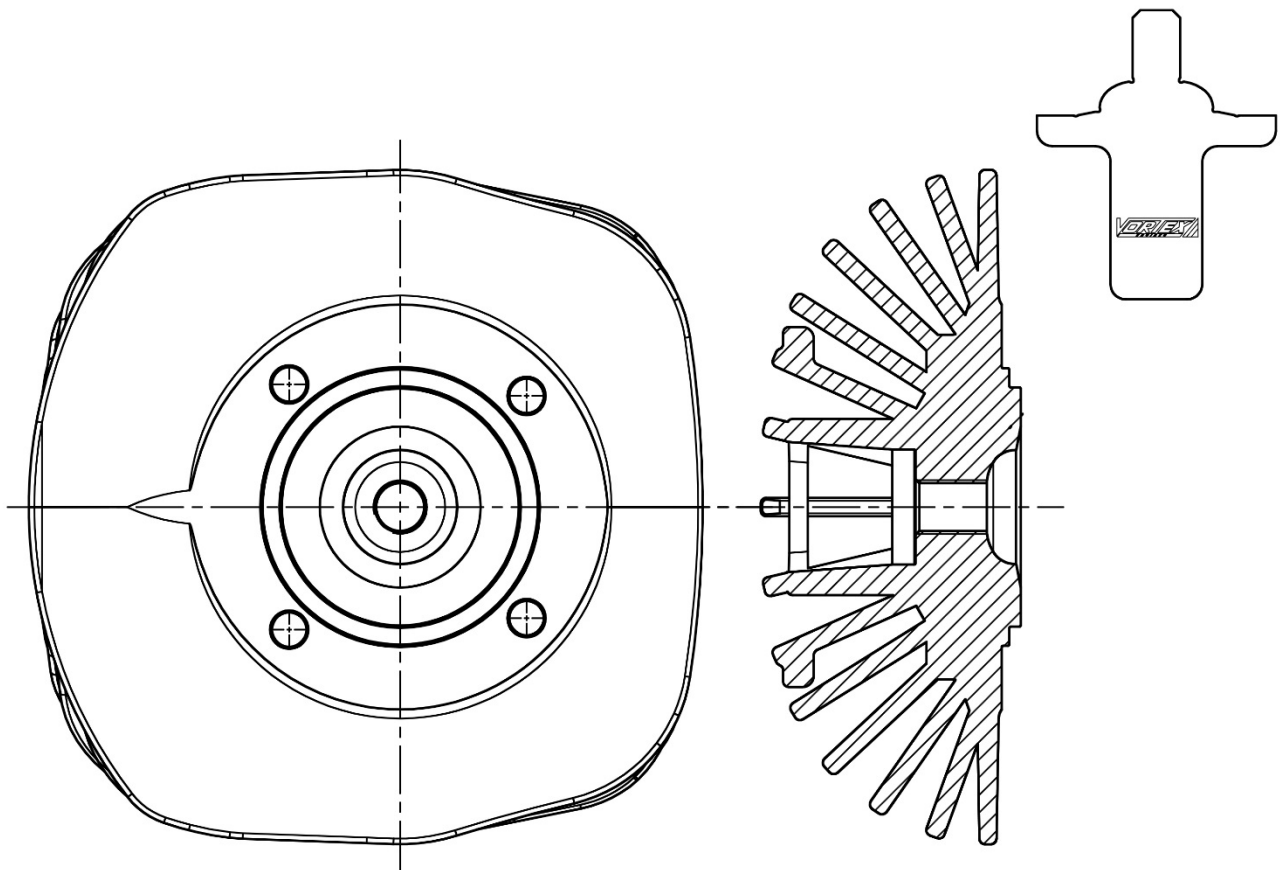
Volume of combustion chamber – opisano w Regulaminie Krajowym Pucharu Rok Cup Poland 2026 rozdz. 5.3.6 i 5.3.7

Pojemność komory spalania – opisano w Regulaminie Krajowym Pucharu Rok Cup Poland 2026 rozdz. 5.3.6 i 5.3.7.

**SQUISH THICKNESS – SQUISH - ZGNIOT - SQUISH: 0,8mm MIN**

**Metoda pomiaru squish - zgiot opisano w Regulaminie Krajowym Pucharu Rok Cup Poland 2026 rozdz. 5.3.5**

**DIMA CONTROLLO PROFILO CAMERA DI COMBUSTIONE  
TEMPLATE FOR CHECKING THE COMBUSTION  
CHAMBER PROFILE  
PRZYMIAR KONTROLNY KSZTAŁTU KOMORY SPALANIA**



**ATTENTION**

**TUTTI LE PARTI DEL MOTORE DEVONO ESSERE ORIGINALI VORTEX ROK.**

Né il motore né gli accessori possono essere in alcun modo modificati, per modifica si intende qualsiasi cambiamento di forma, contenuto o funzione, che rappresenti una condizione di differenza da quanto originariamente costruito (prodotto ed assemblato), inclusa l'aggiunta e/o l'asportazione di materiale. Tutte le misure dimensionali nei disegni tecnici si intendono in mm.

**ALL THE ENGINE PARTS MUST BE ORIGINAL BY VORTEX ROK.**

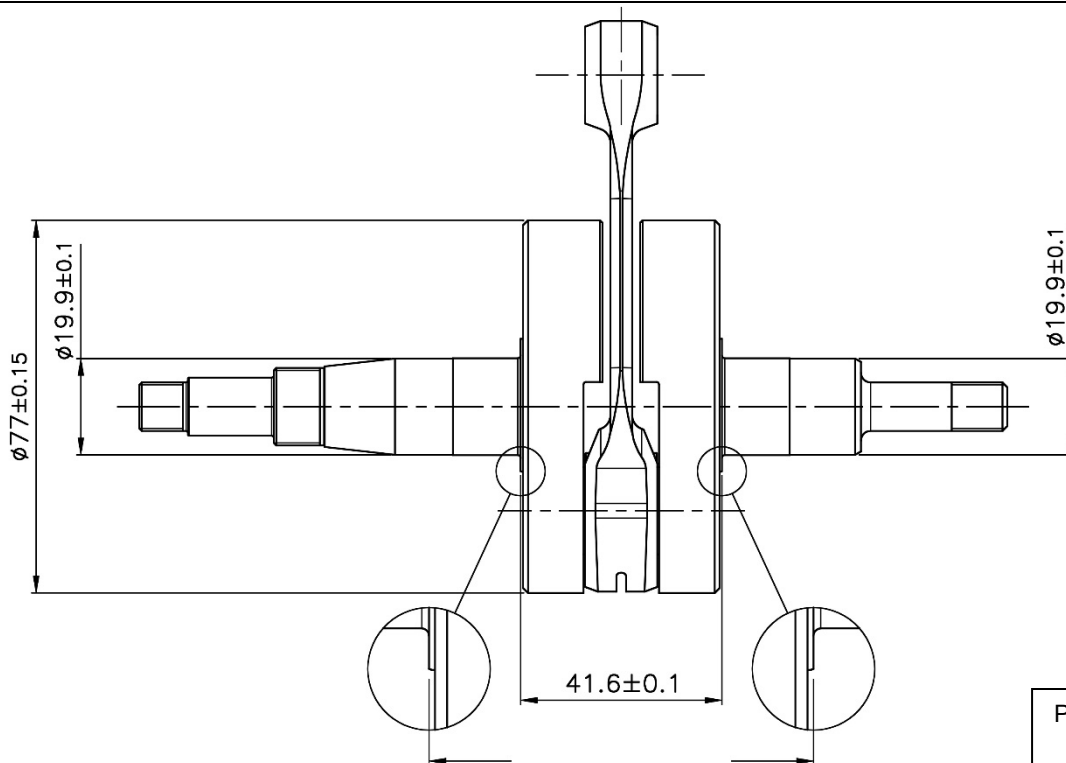
Neither engines nor accessories can be modified. By this we mean any shape, content or function changes which may differ from what originally produced (manufactured and assembled). Furthermore this includes any addition and /or removal of material.

All dimensions in the technical drawings are in mm.

**WSZYSTKIE CZĘŚCI SILNIKA MUSZĄ BYĆ ORYGINALNE POCHODZENIA VORTEX ROK.**

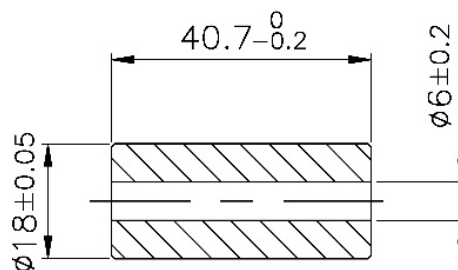
Ani silnik ani jego akcesoria nie mogą być modyfikowane. Mamy na myśli wszelkie zmiany kształtów, zawartości czy funkcjonalności, które mogą się różnić od tego co oryginalnie produkowane (wytwarzane i montowane). Ponadto obejmuje to także jakiegokolwiek dodawanie i/lub odejmowanie materiału. Wszystkie wartości wymiarów na rysunkach technicznych podano w mm.

**ALBERO MOTORE E ASSE D'ACCOPIAMENTO  
CRANKSHAFT AND CRANKPIN  
WAŁ KORBOWY**



Peso – Weight – Waga  
**1.312g +/- 10g**

**ASSE DI ACCOPIAMENTO  
CRANK PIN  
SWORZEŃ KORBOWODU**



Peso – Weight – Waga  
**71g +/- 1g**

**ATTENTION**

**TUTTI LE PARTI DEL MOTORE DEVONO ESSERE ORIGINALI VORTEX ROK.**

Né il motore né gli accessori possono essere in alcun modo modificati, per modifica si intende qualsiasi cambiamento di forma, contenuto o funzione, che rappresenti una condizione di differenza da quanto originariamente costruito (prodotto ed assemblato), inclusa l'aggiunta e/o l'asportazione di materiale. Tutte le misure dimensionali nei disegni tecnici si intendono in mm.

**ALL THE ENGINE PARTS MUST BE ORIGINAL BY VORTEX ROK.**

Neither engines nor accessories can be modified. By this we mean any shape, content or function changes which may differ from what originally produced (manufactured and assembled). Furthermore this includes any addition and /or removal of material.

All dimensions in the technical drawings are in mm.

**WSZYSTKIE CZĘŚCI SILNIKA MUSZĄ BYĆ ORYGINALNE POCHODZENIA VORTEX ROK.**

Ani silnik ani jego akcesoria nie mogą być modyfikowane. Mamy na myśli wszelkie zmiany kształtów, zawartości czy funkcjonalności, które mogą się różnić od tego co oryginalnie produkowane (wytwarzane i montowane). Ponadto obejmuje to także jakiegokolwiek dodawanie i/lub odejmowanie materiału. Wszystkie wartości wymiarów na rysunkach technicznych podano w mm.

FOTO E TIMBRATURA DELLA BIELLA  
 PICTURES AND MARKING OF CONROD  
 ZDJĘCIE I OZNAKOWANIE KORBOWODU



FOTO DELL'ALBERO MOTORE EVIDENZIANDO MASSE PER EQUILIBRATURA  
 PICTURE OF CRANKSHAFT WITH THE BALANCER  
 ZDJĘCIE WAŁU KORBOWEGO Z WYWAŻENIEM



**TUTTI LE PARTI DEL MOTORE DEVONO ESSERE ORIGINALI VORTEX ROK.**

Né il motore né gli accessori possono essere in alcun modo modificati, per modifica si intende qualsiasi cambiamento di forma, contenuto o funzione, che rappresenti una condizione di differenza da quanto originariamente costruito (prodotto ed assemblato), inclusa l'aggiunta e/o l'asportazione di materiale. Tutte le misure dimensionali nei disegni tecnici si intendono in mm.

**ALL THE ENGINE PARTS MUST BE ORIGINAL BY VORTEX ROK.**

Neither engines nor accessories can be modified. By this we mean any shape, content or function changes which may differ from what originally produced (manufactured and assembled). Furthermore this includes any addition and /or removal of material.

All dimensions in the technical drawings are in mm.

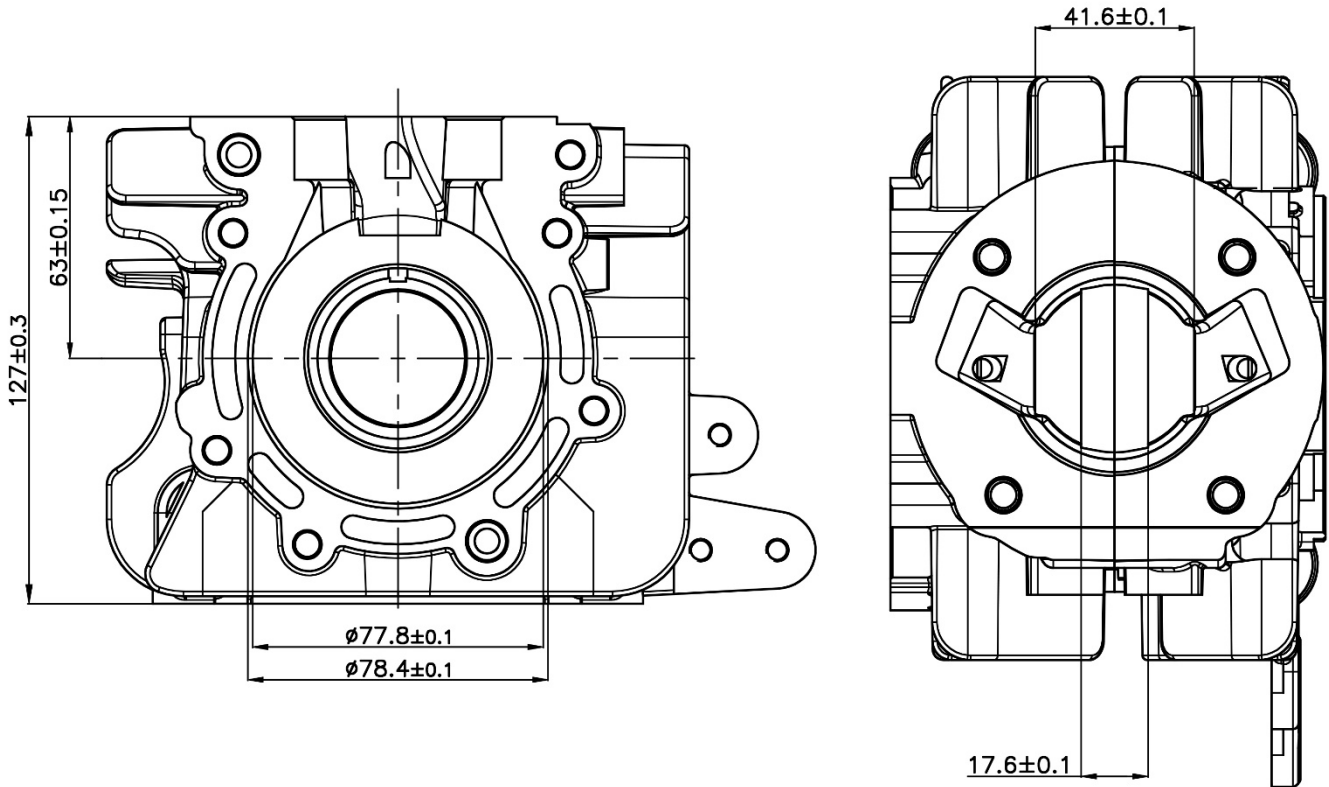
**WSZYSTKIE CZĘŚCI SILNIKA MUSZĄ BYĆ ORYGINALNE POCHODZENIA VORTEX ROK.**

Ani silnik ani jego akcesoria nie mogą być modyfikowane. Mamy na myśli wszelkie zmiany kształtów, zawartości czy funkcjonalności, które mogą się różnić od tego co oryginalnie produkowane (wytwarzane i montowane). Ponadto obejmuje to także jakiegokolwiek dodawanie i/lub odejmowanie materiału. Wszystkie wartości wymiarów na rysunkach technicznych podano w mm.

**ATTENTION**

# MINI ROK / MINI ROK U10 - 2026

VISTA INTERNA DEL CARTER E VISTA DI ASSIEME  
 INTERIOR VIEW OF THE CRANKCASE AND ASEMBLY WIEW  
 WYGLĄD WEWNĘTRZNY SKRZYNI KORBOWEJ - KARTERU



**CUSCINETTI ALBERO MOTORE  
 CRANKSHAFT BEARINGS  
 ŁOŻYSKA WAŁU KORBOWEGO**

TIPO TYPE TYP	DIMENSIONI DIMENSION WYMIARY	CARATTERISTICHE CHARACTERISTICS CHARAKTERYSTYKA
Marca libera / Dowolnego producenta <b>6204.C4</b>	<b>20x47x14mm</b>	Sfere In Acciaio / Stalowe kule <b>8</b>

**ATTENTION**

**TUTTI LE PARTI DEL MOTORE DEVONO ESSERE ORIGINALI VORTEX ROK.**

Né il motore né gli accessori possono essere in alcun modo modificati, per modifica si intende qualsiasi cambiamento di forma, contenuto o funzione, che rappresenti una condizione di differenza da quanto originariamente costruito (prodotto ed assemblato), inclusa l'aggiunta e/o l'asportazione di materiale. Tutte le misure dimensionali nei disegni tecnici si intendono in mm.

**ALL THE ENGINE PARTS MUST BE ORIGINAL BY VORTEX ROK.**

Neither engines nor accessories can be modified. By this we mean any shape, content or function changes which may differ from what originally produced (manufactured and assembled). Furthermore this includes any addition and /or removal of material.

All dimensions in the technical drawings are in mm.

**WSZYSTKIE CZĘŚCI SILNIKA MUSZĄ BYĆ ORYGINALNE POCHODZENIA VORTEX ROK.**

Ani silnik ani jego akcesoria nie mogą być modyfikowane. Mamy na myśli wszelkie zmiany kształtów, zawartości czy funkcjonalności, które mogą się różnić od tego co oryginalnie produkowane (wytwarzane i montowane). Ponadto obejmuje to także jakiegokolwiek dodawanie i/lub odejmowanie materiału. Wszystkie wartości wymiarów na rysunkach technicznych podano w mm.

FOTO DEL DETTAGLIO DELLA POSIZIONE PARAOLIO ALBERO MOTORE DETAIL  
 PHOTO OF THE CRANKSHAFT OIL SEAL POSITION  
 ZDJĘCIE PRAWIDŁOWEGO UMIESZCZENIA USZCZELNIACZY WAŁU KORBOWEGO



RACCORDO FISSAGGIO FILTRO-CARBURATORE IN MATERIALE PLASTICO  
 CONNECTOR FIXING FILTER-CARBURETOR IN PLASTIC MATERIAL  
 FLANSZKA ŁĄCZĄCA GAŹNIK Z FILTREM MUSI BYĆ WYKONANA Z PLASTIKU.



**ATTENTION**

**TUTTI LE PARTI DEL MOTORE DEVONO ESSERE ORIGINALI VORTEX ROK.**

Né il motore né gli accessori possono essere in alcun modo modificati, per modifica si intende qualsiasi cambiamento di forma, contenuto o funzione, che rappresenti una condizione di differenza da quanto originariamente costruito (prodotto ed assemblato), inclusa l'aggiunta e/o l'asportazione di materiale. Tutte le misure dimensionali nei disegni tecnici si intendono in mm.

**ALL THE ENGINE PARTS MUST BE ORIGINAL BY VORTEX ROK.**

Neither engines nor accessories can be modified. By this we mean any shape, content or function changes which may differ from what originally produced (manufactured and assembled). Furthermore this includes any addition and /or removal of material.

All dimensions in the technical drawings are in mm.

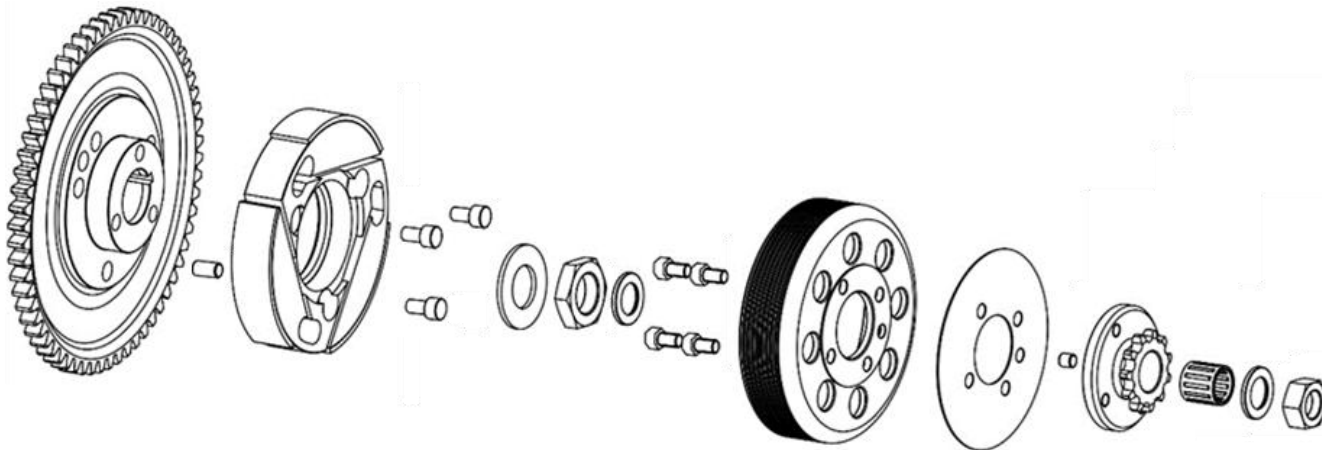
**WSZYSTKIE CZĘŚCI SILNIKA MUSZĄ BYĆ ORYGINALNE POCHODZENIA VORTEX ROK.**

Ani silnik ani jego akcesoria nie mogą być modyfikowane. Mamy na myśli wszelkie zmiany kształtów, zawartości czy funkcjonalności, które mogą się różnić od tego co oryginalnie produkowane (wytwarzane i montowane). Ponadto obejmuje to także jakiegokolwiek dodawanie i/lub odejmowanie materiału. Wszystkie wartości wymiarów na rysunkach technicznych podano w mm.

## MINI ROK / MINI ROK U10 - 2026

### ROTORE FRIZIONE COMPLETO CON INGRANAGGIO AVVIAMENTO COMPL. CLUTCH ROTOR WITH STARTING GEAR KOMPLETNE SPRZĘGŁO Z KOŁEM ROZRUCHOWYM

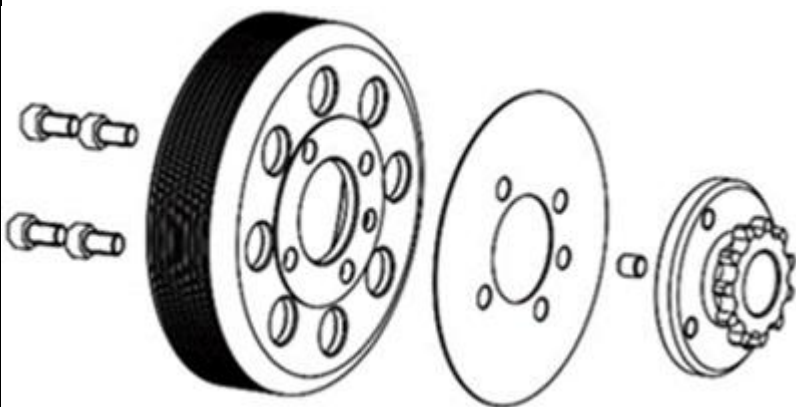
Z10-Z11-Z12 – CATENA PASSO 219  
Z10-Z11-Z12 – CHAIN TYPE 219  
Z10-Z11-Z12 – ŁAŃCUCH TYPU 219



NUMERO DI PARTI: **20**  
PARTS QUANTITY: **20**  
ILOŚĆ CZĘŚCI : **20**

PESO DELLA FRIZIONE COMPLETA DI INGRANAGGIO AVVIAMENTO E PROTEZIONE: **830g Min.**  
WEIGHT OF THE COMPLETE CLUTCH WITH STARTING GEAR AND PROTECTION: **830g Min.**  
WAGA KOMPLETNEGO SPRZĘGŁA Z KOŁEM ROZRUCHOWYM I OBUDOWĄ : **830g Min.**

REGIME DI ATTACCO (MASSIMO) VERIFICABILE IN OGNI MOMENTO DELLA MANIFESTAZIONE: **3500RPM**  
ENGAGEMENT SPEED (MAXIMUM) CAN BE VERIFIED IN EVERY MOMENT OF THE EVENT: **3500RPM**  
OBROTY ZAŁĄCZANIA SPRZĘGŁA (MAX.), SPRAWDZANE W KAŻDEJ CHWILI TRWANIA ZAWODÓW: **3500RPM**



NUMERO DI PARTI: **8**  
PARTS QUANTITY: **8**  
ILOŚĆ CZĘŚCI: **8**

PESO DELLA CAMPANA COMPLETA DI PIGNONE: **264g Min.**  
WEIGHT OF THE CLUTCH HOUSING WITH SPROCKET: **264g Min.**  
WAGA OBUDOWY SPRZĘGŁA Z KOŁEM ZĘBATYM: **264g Min.**

#### TUTTI LE PARTI DEL MOTORE DEVONO ESSERE ORIGINALI VORTEX ROK.

Né il motore né gli accessori possono essere in alcun modo modificati, per modifica si intende qualsiasi cambiamento di forma, contenuto o funzione, che rappresenti una condizione di differenza da quanto originariamente costruito (prodotto ed assemblato), inclusa l'aggiunta e/o l'asportazione di materiale. Tutte le misure dimensionali nei disegni tecnici si intendono in mm.

#### ALL THE ENGINE PARTS MUST BE ORIGINAL BY VORTEX ROK.

Neither engines nor accessories can be modified. By this we mean any shape, content or function changes which may differ from what originally produced (manufactured and assembled). Furthermore this includes any addition and /or removal of material. All dimensions in the technical drawings are in mm.

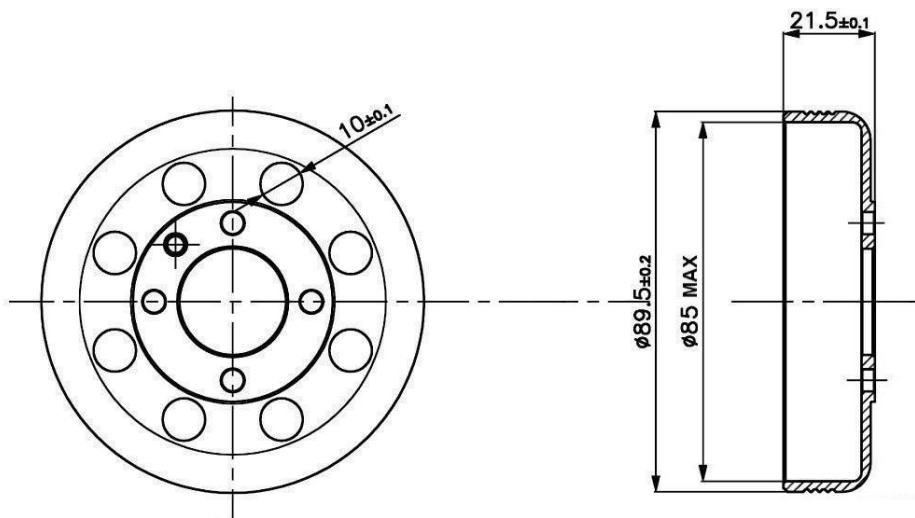
#### WSZYSTKIE CZĘŚCI SILNIKA MUSZĄ BYĆ ORYGINALNE POCHODZENIA VORTEX ROK.

Ani silnik ani jego akcesoria nie mogą być modyfikowane. Mamy na myśli wszelkie zmiany kształtów, zawartości czy funkcjonalności, które mogą się różnić od tego co oryginalnie produkowane (wytwarzane i montowane). Ponadto obejmuje to także jakiegokolwiek dodawanie i/lub odejmowanie materiału. Wszystkie wartości wymiarów na rysunkach technicznych podano w mm.

**ATTENTION**

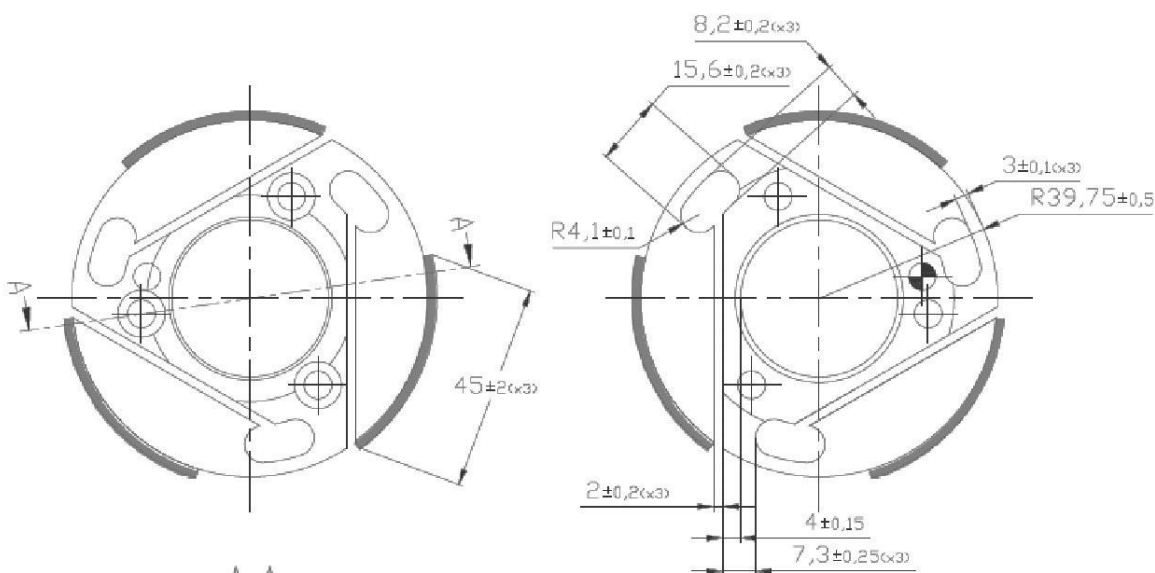
# MINI ROK / MINI ROK U10 - 2026

## CAMPANA E ROTORE HOUSING AND ROTOR OBUDOWA SPRZĘGŁA - SPRZĘGŁO MONOLITYCZNE



**PESO DELLA CAMPANA  
WEIGHT OF CLUTCH HOUSING  
WAGA OBUDOWY SPRZĘGŁA**

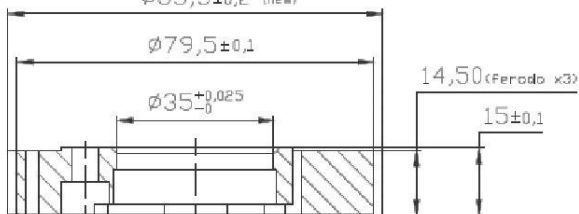
**177g +/- 5g**



A - A

Ø83 minimum (used)

Ø83,5±0,2 (new)



**PESO DEL ROTORE FRIZIONE  
WEIGHT OF CLUTCH ROTOR  
WAGA SPRZĘGŁA MONOLITYCZNEGO**

**356g +/- 10g**

**ATTENTION**

**TUTTI LE PARTI DEL MOTORE DEVONO ESSERE ORIGINALI VORTEX ROK.**

Né il motore né gli accessori possono essere in alcun modo modificati, per modifica si intende qualsiasi cambiamento di forma, contenuto o funzione, che rappresenti una condizione di differenza da quanto originariamente costruito (prodotto ed assemblato), inclusa l'aggiunta e/o l'asportazione di materiale. Tutte le misure dimensionali nei disegni tecnici si intendono in mm.

**ALL THE ENGINE PARTS MUST BE ORIGINAL BY VORTEX ROK.**

Neither engines nor accessories can be modified. By this we mean any shape, content or function changes which may differ from what originally produced (manufactured and assembled). Furthermore this includes any addition and /or removal of material.

All dimensions in the technical drawings are in mm.

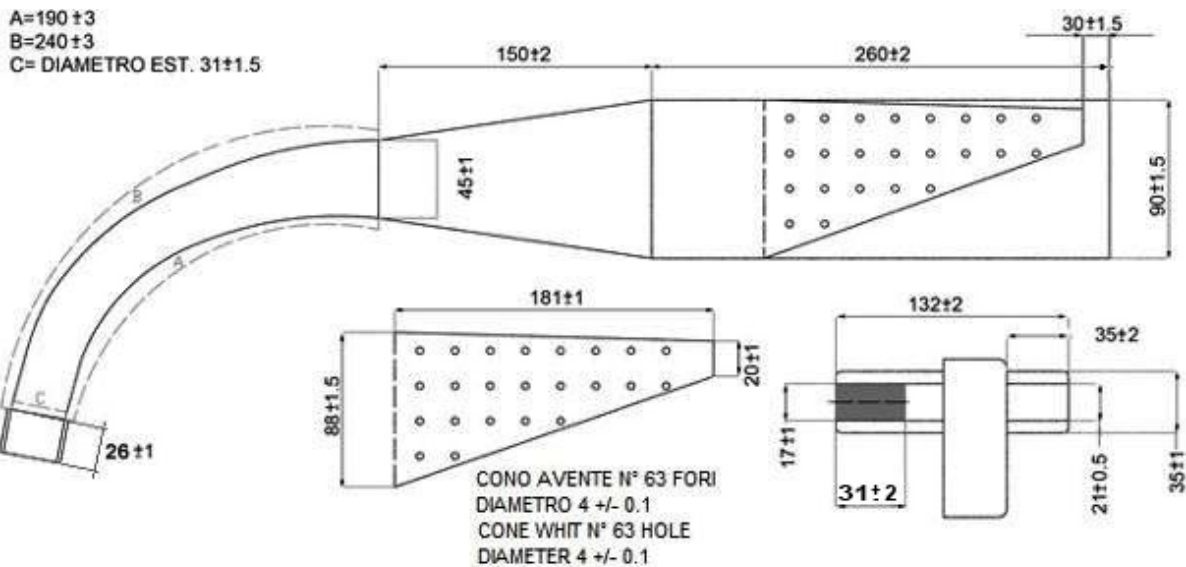
**WSZYSTKIE CZĘŚCI SILNIKA MUSZĄ BYĆ ORYGINALNE POCHODZENIA VORTEX ROK.**

Ani silnik ani jego akcesoria nie mogą być modyfikowane. Mamy na myśli wszelkie zmiany kształtów, zawartości czy funkcjonalności, które mogą się różnić od tego co oryginalnie produkowane (wytwarzane i montowane). Ponadto obejmuje to także jakiegokolwiek dodawanie i/lub odejmowanie materiału. Wszystkie wartości wymiarów na rysunkach technicznych podano w mm.

**MARMITTA EXHAUST  
MUFFLER  
TŁUMIK WYDECHOWY**

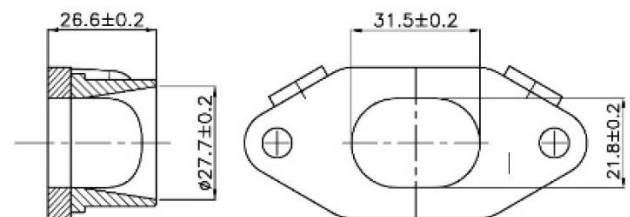
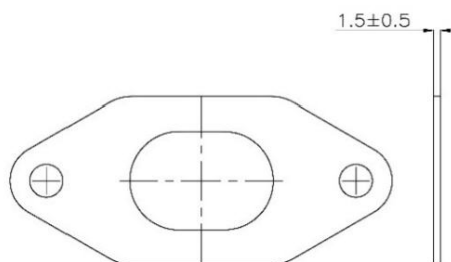
**MISURA COLLETTORE COMPRESA SALDATURA.  
DIMENSION OF COLLECTOR INCLUDING WELDING.  
WYMIAR KOLEKTORA, W TYM SPAWANIE.**

**PESO MARMITTA  
EXHAUST WEIGHT  
WAGA TŁUMIKA** **1,372gr +/- 5%**



**GUARNIZIONE SCARICO  
EXHAUST GASKET  
USZCZELKA WYDECHU**

**COLLETTORE DI SCARICO  
EXHAUST MANIFOLD  
KOLEKTOR WYDECHU**



**ATTENTION**

**TUTTI LE PARTI DEL MOTORE DEVONO ESSERE ORIGINALI VORTEX ROK.**

Né il motore né gli accessori possono essere in alcun modo modificati, per modifica si intende qualsiasi cambiamento di forma, contenuto o funzione, che rappresenti una condizione di differenza da quanto originariamente costruito (prodotto ed assemblato), inclusa l'aggiunta e/o l'asportazione di materiale. Tutte le misure dimensionali nei disegni tecnici si intendono in mm.

**ALL THE ENGINE PARTS MUST BE ORIGINAL BY VORTEX ROK.**

Neither engines nor accessories can be modified. By this we mean any shape, content or function changes which may differ from what originally produced (manufactured and assembled). Furthermore this includes any addition and /or removal of material.

All dimensions in the technical drawings are in mm.

**WSZYSTKIE CZĘŚCI SILNIKA MUSZĄ BYĆ ORYGINALNE POCHODZENIA VORTEX ROK.**

Ani silnik ani jego akcesoria nie mogą być modyfikowane. Mamy na myśli wszelkie zmiany kształtów, zawartości czy funkcjonalności, które mogą się różnić od tego co oryginalnie produkowane (wytwarzane i montowane). Ponadto obejmuje to także jakiegokolwiek dodawanie i/lub odejmowanie materiału. Wszystkie wartości wymiarów na rysunkach technicznych podano w mm.

## MINI ROK / MINI ROK U10 - 2026

FOTO E MARCHIATURA DELLA MARMITTA PHOTO  
AND MARKING OF THE EXHAUST ZDJĘCIE,  
ZNAKOWANIE TŁUMIKA WYDECHOWEGO



SULLA MARMITTA DEVE ESSERE PRESENTE IN SEDE DI VERIFICA IL LOGO DI RICONOSCIMENTO ROK MINI.

DURING EXAMINATION, ON THE EXHAUST IT MUST BE INDICATED THE IDENTIFICATION LOGO ROK MINI.

PODCZAS KONTROLI NA WYDECHU MUSI BYĆ WIDOCZNE OZNACZENIE IDENTYFIKUJĄCE – LOGO MINI ROK ,  
NANIESIONE BEZPOŚREDNIO PRZEZ PRODUCENTA.

**TUTTI LE PARTI DEL MOTORE DEVONO ESSERE ORIGINALI VORTEX ROK.**

Né il motore né gli accessori possono essere in alcun modo modificati, per modifica si intende qualsiasi cambiamento di forma, contenuto o funzione, che rappresenti una condizione di differenza da quanto originariamente costruito (prodotto ed assemblato), inclusa l'aggiunta e/o l'asportazione di materiale. Tutte le misure dimensionali nei disegni tecnici si intendono in mm.

**ALL THE ENGINE PARTS MUST BE ORIGINAL BY VORTEX ROK.**

Neither engines nor accessories can be modified. By this we mean any shape, content or function changes which may differ from what originally produced (manufactured and assembled). Furthermore this includes any addition and /or removal of material.

All dimensions in the technical drawings are in mm.

**WSZYSTKIE CZĘŚCI SILNIKA MUSZĄ BYĆ ORYGINALNE POCHODZENIA VORTEX ROK.**

Ani silnik ani jego akcesoria nie mogą być modyfikowane. Mamy na myśli wszelkie zmiany kształtów, zawartości czy funkcjonalności, które mogą się różnić od tego co oryginalnie produkowane (wytwarzane i montowane). Ponadto obejmuje to także jakiegokolwiek dodawanie i/lub odejmowanie materiału. Wszystkie wartości wymiarów na rysunkach technicznych podano w mm.

**ATTENTION**

# MINI ROK / MINI ROK U10 - 2026

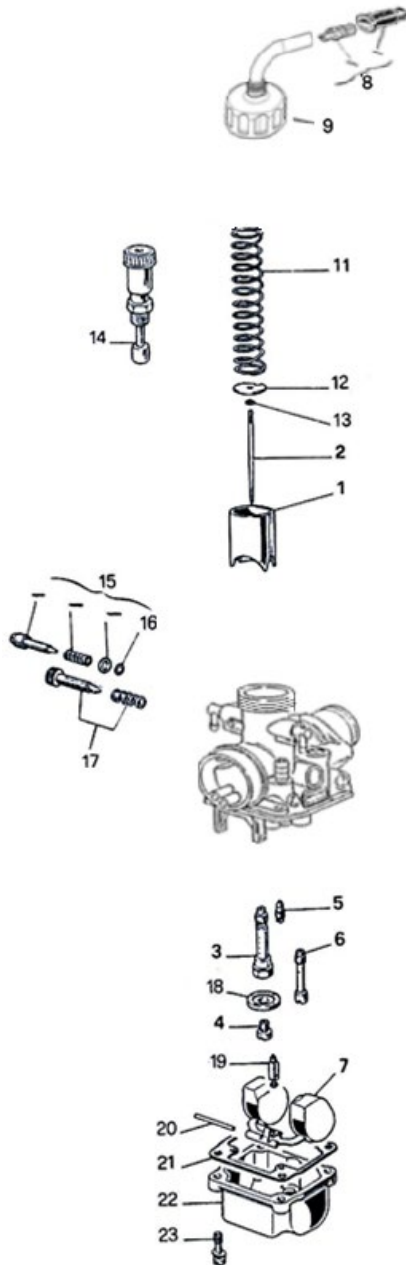
## CARBURATORE DELL'ORTO PHBG 18 BS E COMPONENTI CARBURETTOR DELL'ORTO PHBG 18 BS AND COMPONENTS GAŹNIK DELL'ORTO PHBG 18 BS , CZĘŚCI SKŁADOWE

### COMPONENTI

- 1- VALVOLA GAS 40X64
- 2- SPILLO CONICO W 23
- 3- POLVERIZZATORE AN 266
- 4- GETTO MASSIMO
- 5- GETTO MINIMO 50
- 6- GETTO AVVIAMENTO 60
- 7- GALLEGGIANTE gr.4
- 8- KIT TUBETTO 90°
- 9- KIT COPERCHIO CAMERA MISCELA
- 10- GUARNIZIONE COPERCHIO CAMERA MISCELA
- 11- MOLLA RICHIAMO VALVOLA GAS
- 12- PIASTRINA RITEGNO FERMAGLIO SPILLO CONICO
- 13- FERMAGLIO SPILLO CONICO
- 14- DISPOSITIVO AVVIAMENTO
- 15- KIT VITE REGOLAZIONE MISCELA MINIMO
- 16- GUARNIZIONE VITE REGOLAZIONE MISCELA MINIMO
- 17- KIT VITE REGOLAZIONE VALVOLA GAS
- 18- FONDELLO
- 19- SPILLO CHIUSURA BENZINA
- 20- PERNO GALLEGGIANTE
- 21- GUARNIZIONE VASCHETTA
- 22- VASCHETTA
- 23- VITE FISSAGGIO VASCHETTA

### COMPONENTS

- 1- GAS VALVE 40X64
- 2- CONICAL NEEDLE W23
- 3- SPRAY NOZZLE AN266
- 4- JET MAX.
- 5- JET MIN. 50
- 6- STARTING JET 60
- 7- FLOAT 4 gr.
- 8- TUBE 90° KIT
- 9- CHAMBER MIXTURE COVER KIT
- 10- CHAMBER MIXTURE COVER GASKET
- 11- GAS VALVE SPRING
- 12- CONICAL NEEDLE FASTENER FIX PLATE
- 13- CONICAL NEEDLE FASTENER
- 14- STARTING DEVICE
- 15- ADJUSTMENT MINIMUM SCREW KIT
- 16- ADJUSTMENT MINIMUM SCREW GASKET
- 17- ADJUSTMENT GAS VALVE SCREW KIT
- 18- BOTTOM
- 19- GAS NEEDLE CLOSING
- 20- FLOAT PEG
- 21- FLOAT CHAMBER GASKET
- 22- FLOAT CHAMBER
- 23- FLOAT CHAMBER FIXING SCREW



**ATTENTION**

**TUTTI LE PARTI DEL MOTORE DEVONO ESSERE ORIGINALI VORTEX ROK.**

Né il motore né gli accessori possono essere in alcun modo modificati, per modifica si intende qualsiasi cambiamento di forma, contenuto o funzione, che rappresenti una condizione di differenza da quanto originariamente costruito (prodotto ed assemblato), inclusa l'aggiunta e/o l'asportazione di materiale. Tutte le misure dimensionali nei disegni tecnici si intendono in mm.

**ALL THE ENGINE PARTS MUST BE ORIGINAL BY VORTEX ROK.**

Neither engines nor accessories can be modified. By this we mean any shape, content or function changes which may differ from what originally produced (manufactured and assembled). Furthermore this includes any addition and /or removal of material.

All dimensions in the technical drawings are in mm.

**WSZYSTKIE CZĘŚCI SILNIKA MUSZĄ BYĆ ORYGINALNE POCHODZENIA VORTEX ROK.**

Ani silnik ani jego akcesoria nie mogą być modyfikowane. Mamy na myśli wszelkie zmiany kształtów, zawartości czy funkcjonalności, które mogą się różnić od tego co oryginalnie produkowane (wytwarzane i montowane). Ponadto obejmuje to także jakiegokolwiek dodawanie i/lub odejmowanie materiału. Wszystkie wartości wymiarów na rysunkach technicznych podano w mm.



## MINI ROK / MINI ROK U10 - 2026

### UNICA TARATURA CONSENTITA ONLY ALLOWED SETTING DOZWOLONE USTAWIENIA GAŹNIKA

	COD. VORTEX	COD. DELLORTO
Valvola gas 40 – gas valve – PRZEPUSTNICA 40	W947540-764	947540
Spillo conico W23 – mixture needle W23 – IGLICA W23	W959523	959523
Polverizzatore AN266 – spary nozzle AN266 – ROZPYLACZ AN266	W9511266	09511266-28
Getto max – high speed jet – DYSZA max - DOWOLNA - FREE	W148697	0148697-02
Getto minimo 50 – idle jet 50 – DYSZA MIN 50	W148850	0148850-02
Getto emulsionatore 60 – idle jet 60 – DYSZA EMULSYJNA 60	W950160	0950160-02

### POMPA BENZINA DELL'ORTO DELL'ORTO FUEL PUMP POMPA PALIWA DELL'ORTO



cod. 11023

**E' CONSENTITO IL SOLO UTILIZZO DEL TUBO BENZINA IN MANDATA.  
E' FATTO DIVIETO DELL'UTILIZZO DEL RITORNO TUBO BENZINA AL SERBATOIO CARBURANTE.  
È CONSENTITO MONTARE SOLTANTO (N°1) UN FILTRO CARBURANTE TRA SERBATOIO E POMPA CARBURANTE.**

**IT IS ALLOWED ONLY THE USE OF THE OUTLET FUEL PIPE.  
IT IS FORBIDDEN THE USE OF THE RETURN FUEL PIPE TO THE FUEL TANK.  
IT IS ALLOWED TO MOUNT ONLY N° 1 (ONE) FUEL FILTER BETWEEN TANK AND FUEL PUMP.**

**ZABRANIA SIĘ MONTOWANIA ZAWORKÓW, TRÓJNIKÓW LUB INNYCH SYSTEMÓW POWROTU PALIWA NA PRZEWODACH PALIWA.  
DOPUSZCZA SIĘ STOSOWANIE WYŁĄCZNIE PRZEWODY PALIWA.  
DOZWOLONY JEST TYLKO 1 (JEDEN) FILTR PALIWA, MIĘDZY ZBIORNIKIEM A POMPĄ PALIWA.**

#### **TUTTI LE PARTI DEL MOTORE DEVONO ESSERE ORIGINALI VORTEX ROK.**

Né il motore né gli accessori possono essere in alcun modo modificati, per modifica si intende qualsiasi cambiamento di forma, contenuto o funzione, che rappresenti una condizione di differenza da quanto originariamente costruito (prodotto ed assemblato), inclusa l'aggiunta e/o l'asportazione di materiale. Tutte le misure dimensionali nei disegni tecnici si intendono in mm.

#### **ALL THE ENGINE PARTS MUST BE ORIGINAL BY VORTEX ROK.**

Neither engines nor accessories can be modified. By this we mean any shape, content or function changes which may differ from what originally produced (manufactured and assembled). Furthermore this includes any addition and /or removal of material.

All dimensions in the technical drawings are in mm.

#### **WSZYSTKIE CZĘŚCI SILNIKA MUSZĄ BYĆ ORYGINALNE POCHODZENIA VORTEX ROK.**

Ani silnik ani jego akcesoria nie mogą być modyfikowane. Mamy na myśli wszelkie zmiany kształtów, zawartości czy funkcjonalności, które mogą się różnić od tego co oryginalnie produkowane (wytwarzane i montowane). Ponadto obejmuje to także jakiegokolwiek dodawanie i/lub odejmowanie materiału. Wszystkie wartości wymiarów na rysunkach technicznych podano w mm.

**ATTENTION**

# MINI ROK / MINI ROK U10 - 2026

<b>FILTRO D'ASPIRAZIONE INLET SILENCER FILTR POWIETRZA</b>	
<b>MODELLO, TIPO MODEL, TYPE MODEL, TYP</b>	<b>MINI</b>
<p> <b>MARCHIATO VORTEX MARKED VORTEX ZNAKOWANE VORTEX</b> </p> <p> <b>RETINA OPZIONALE AIR FILTER MESH AS OPTIONAL. FILTRE FILET EN OPTION GUMA ŁĄCZĄCA FILTR POWIETRZA Z GAŹNIKIEM NIE MOŻE BYĆ UCIĘTA. FILTREKÍ POWIETRZA (SITKA) OPCJONALNIE.</b> </p>	
<p><b>OPTION 1</b></p>	<p><b>OPTION 2</b></p>

<b>ATTENTION</b>	<p> <b><u>TUTTI LE PARTI DEL MOTORE DEVONO ESSERE ORIGINALI VORTEX ROK.</u></b>  Né il motore né gli accessori possono essere in alcun modo modificati, per modifica si intende qualsiasi cambiamento di forma, contenuto o funzione, che rappresenti una condizione di differenza da quanto originariamente costruito (prodotto ed assemblato), inclusa l'aggiunta e/o l'asportazione di materiale. Tutte le misure dimensionali nei disegni tecnici si intendono in mm. </p> <p> <b><u>ALL THE ENGINE PARTS MUST BE ORIGINAL BY VORTEX ROK.</u></b>  Neither engines nor accessories can be modified. By this we mean any shape, content or function changes which may differ from what originally produced (manufactured and assembled). Furthermore this includes any addition and /or removal of material. All dimensions in the technical drawings are in mm. </p> <p> <b><u>WSZYSTKIE CZĘŚCI SILNIKA MUSZĄ BYĆ ORYGINALNE POCHODZENIA VORTEX ROK.</u></b>  Ani silnik ani jego akcesoria nie mogą być modyfikowane. Mamy na myśli wszelkie zmiany kształtów, zawartości czy funkcjonalności, które mogą się różnić od tego co oryginalnie produkowane (wytwarzane i montowane). Ponadto obejmuje to także jakiegokolwiek dodawanie i/lub odejmowanie materiału. Wszystkie wartości wymiarów na rysunkach technicznych podano w mm. </p>
------------------	--

## MINI ROK / MINI ROK U10 - 2026

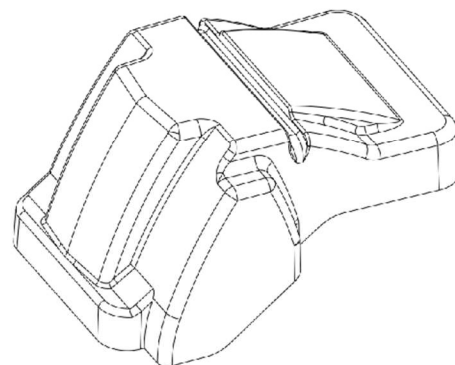
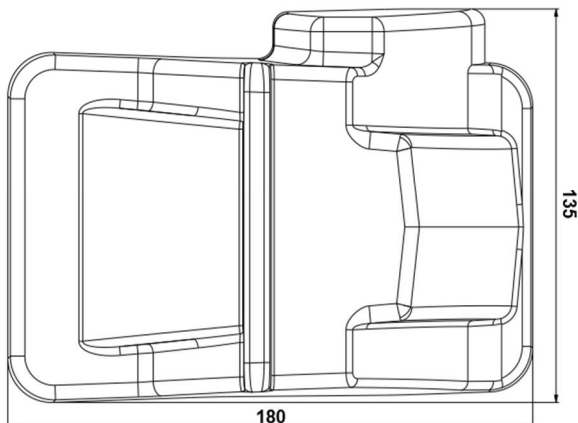
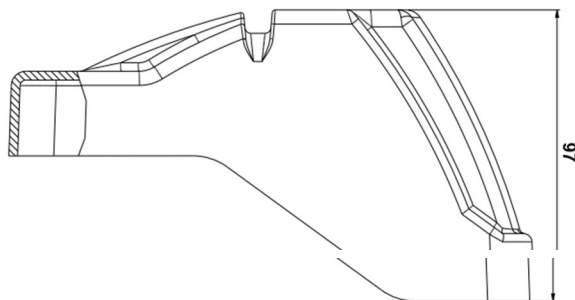
**PROTEZIONE PIOGGIA FILTRO D'ASPIRAZIONE  
RAIN PROTECTION INLET SILENCER PROTECTION  
OSŁONA FILTRTA SSĄCEGO PRZED DESZCZEM**

**UNICA PROTEZIONE PIOGGIA CONSENTITA  
SEULE PROTECTION ANTI-PLUIE  
UNIQUE RAIN PROTECTION ALLOWED  
DOZWOLONA JEST OCHRONA TYLKO PRZED DESZCZEM**



**OPCJA 1  
CON / WITH / Z LOGO**

**OPCJA 2  
SENZA / WITHOUT / BEZ LOGO**



**ATTENTION**

**TUTTI LE PARTI DEL MOTORE DEVONO ESSERE ORIGINALI VORTEX ROK.**

Né il motore né gli accessori possono essere in alcun modo modificati, per modifica si intende qualsiasi cambiamento di forma, contenuto o funzione, che rappresenti una condizione di differenza da quanto originariamente costruito (prodotto ed assemblato), inclusa l'aggiunta e/o l'asportazione di materiale. Tutte le misure dimensionali nei disegni tecnici si intendono in mm.

**ALL THE ENGINE PARTS MUST BE ORIGINAL BY VORTEX ROK.**

Neither engines nor accessories can be modified. By this we mean any shape, content or function changes which may differ from what originally produced (manufactured and assembled). Furthermore this includes any addition and /or removal of material.

All dimensions in the technical drawings are in mm.

**WSZYSTKIE CZĘŚCI SILNIKA MUSZĄ BYĆ ORYGINALNE POCHODZENIA VORTEX ROK.**

Ani silnik ani jego akcesoria nie mogą być modyfikowane. Mamy na myśli wszelkie zmiany kształtów, zawartości czy funkcjonalności, które mogą się różnić od tego co oryginalnie produkowane (wytworzane i montowane). Ponadto obejmuje to także jakiegokolwiek dodawanie i/lub odejmowanie materiału. Wszystkie wartości wymiarów na rysunkach technicznych podano w mm.

## MINI ROK / MINI ROK U10 - 2026

FOTO ACCENSIONE SELETTRA  
 PICTURES OF SELETTRA IGNITION  
 ZDJĘCIE ZAPŁONU SELETTRA



CABLAGGIO AVVIAMENTO  
 STARTER WIRING  
 WIĄZKA ELEKTRYCZNA



E' obbligatorio che il motore si accenda e si spenga con il sistema di avviamento on board.  
 I commissari tecnici potranno verificare il sistema di accensione e spegnimento in qualsiasi momento.

Engines shall be mandatory switched on and off by means of onboard starting system.  
 Technical stewarts shall check the on-off onboard system anytime.

Silniki obowiązkowo są włączane i wyłączane za pomocą przycisków wiązki elektrycznej.  
 Członkowie komisji technicznej mogą sprawdzać system włączania - wyłączania w każdym momencie.

**TUTTI LE PARTI DEL MOTORE DEVONO ESSERE ORIGINALI VORTEX ROK.**

Né il motore né gli accessori possono essere in alcun modo modificati, per modifica si intende qualsiasi cambiamento di forma, contenuto o funzione, che rappresenti una condizione di differenza da quanto originariamente costruito (prodotto ed assemblato), inclusa l'aggiunta e/o l'asportazione di materiale. Tutte le misure dimensionali nei disegni tecnici si intendono in mm.

**ALL THE ENGINE PARTS MUST BE ORIGINAL BY VORTEX ROK.**

Neither engines nor accessories can be modified. By this we mean any shape, content or function changes which may differ from what originally produced (manufactured and assembled). Furthermore this includes any addition and /or removal of material.

All dimensions in the technical drawings are in mm.

**WSZYSTKIE CZĘŚCI SILNIKA MUSZĄ BYĆ ORYGINALNE POCHODZENIA VORTEX ROK.**

Ani silnik ani jego akcesoria nie mogą być modyfikowane. Mamy na myśli wszelkie zmiany kształtów, zawartości czy funkcjonalności, które mogą się różnić od tego co oryginalnie produkowane (wytwarzane i montowane). Ponadto obejmuje to także jakiegokolwiek dodawanie i/lub odejmowanie materiału. Wszystkie wartości wymiarów na rysunkach technicznych podano w mm.

**ATTENTION**

**CANDELA  
SPARK PLUG  
ŚWIECA ZAPŁONOWA**



**UNICA CANDELA AUTORIZZATA  
ONLY AUTHORIZED SPARK PLUG  
TYLKO AUTORYZOWANA ŚWIECA  
ZAPŁONOWA NGK B10 EG**

**PIPETTA  
SPARK CAP  
FAJKA ŚWIECY ZAPŁONOWEJ**

**OPCJA 1**



**OPCJA 2**



**ATTENTION**

**TUTTI LE PARTI DEL MOTORE DEVONO ESSERE ORIGINALI VORTEX ROK.**

Né il motore né gli accessori possono essere in alcun modo modificati, per modifica si intende qualsiasi cambiamento di forma, contenuto o funzione, che rappresenti una condizione di differenza da quanto originariamente costruito (prodotto ed assemblato), inclusa l'aggiunta e/o l'asportazione di materiale. Tutte le misure dimensionali nei disegni tecnici si intendono in mm.

**ALL THE ENGINE PARTS MUST BE ORIGINAL BY VORTEX ROK.**

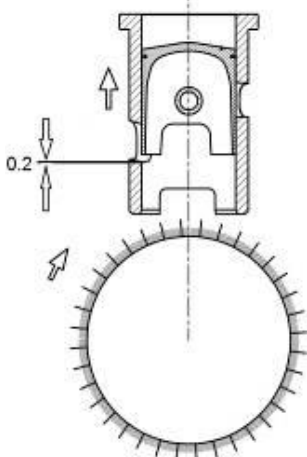
Neither engines nor accessories can be modified. By this we mean any shape, content or function changes which may differ from what originally produced (manufactured and assembled). Furthermore this includes any addition and /or removal of material.

All dimensions in the technical drawings are in mm.

**WSZYSTKIE CZĘŚCI SILNIKA MUSZĄ BYĆ ORYGINALNE POCHODZENIA VORTEX ROK.**

Ani silnik ani jego akcesoria nie mogą być modyfikowane. Mamy na myśli wszelkie zmiany kształtów, zawartości czy funkcjonalności, które mogą się różnić od tego co oryginalnie produkowane (wytworzane i montowane). Ponadto obejmuje to także jakiegokolwiek dodawanie i/lub odejmowanie materiału. Wszystkie wartości wymiarów na rysunkach technicznych podano w mm.

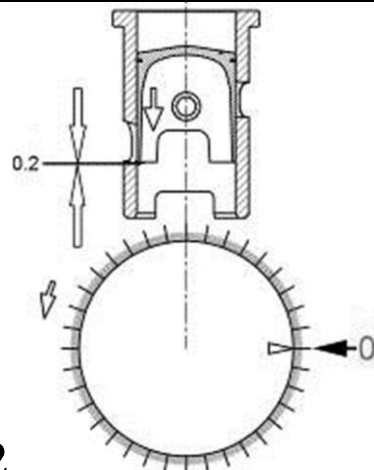
## CONTROLLO ANGOLO APERTURA ASPIRAZIONE / SCARICO KONTROLA OTWARCIA KĄTA DOLOTOWEGO / WYDECHOWEGO



1

TURN CLOCKWISE AND LIFT THE PISTON TO ALLOW THE INSERTION OF THE FEELER GAUGE AGAINST THE LOWER INTAKE EDGE

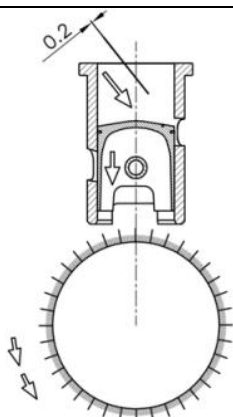
OBRÓĆ W PRAWO I PODNIĘŚ TŁOKA W CELU UMOŻLIWIENIA WŁOŻENIA SZCZELINOMIERZA NA DOLNĄ KRAWĘDZ KANAŁU DOLOTOWEGO.



2

TURN COUNTERCLOCKWISE AND LOWER THE PISTON UNTIL IT MEETS THE GAUGE RESTING AT THE INTAKE EDGE, AT THIS STAGE SET THE SCALE ON THE POSITION OF **0 DEGREES**

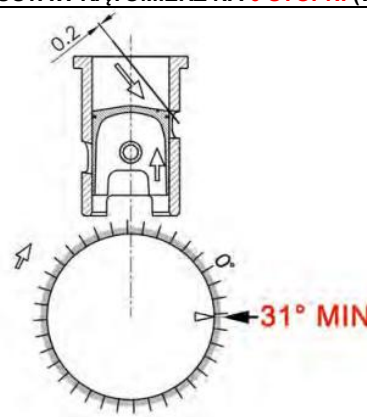
OBRÓĆ W LEWO I OPUŚĆ TŁOKA AŻ DOTKNIJE SZCZELINOMIERZA NA KRAWĘDZI KANAŁU DOLOTOWEGO, W TYM POŁOŻENIU USTAW KĄTOMIERZ NA **0 STOPNI** (WYZERUJ).



3

RELEASE THE FEELER GAUGE AND TURNING COUNTERCLOCKWISE LOWER THE PISTON TO ALLOW THE INSERTION OF THE FEELER UNDER THE UPPER EDGE OF THE EXHAUST

ZWOLNIJ SZCZELINOMIERZ I OBRÓĆ W LEWO OPUSZCZAJĄC TŁOKA W CELU WŁOŻENIA SZCZELINOMIERZA NA GÓRNĄ KRAWĘDZ KANAŁU WYDECHOWEGO.



4

TURN CLOCKWISE TO LIFT THE PISTON UNTIL IT MEETS THE FEELER GAUGE RESTING AT THE EXHAUST EDGE. AT THIS STAGE CHECK THAT THE EDGE OF DISPLACEMENTS OF THE VERNIER MATCH NOT LESS THAN **31 DEGREES**

OBRÓĆ W PRAWO AŻ TŁOK DOTKNIJE SZCZELINOMIERZA NA GÓRNEJ KRAWĘDZI KANAŁU WYDECHOWEGO, ZMIERZONA WARTOŚĆ NA KĄTOMIERZU NIE MOŻE BYĆ **MNIEJSZA NIŻ 31 STOPNI**

ATTENTION

### TUTTI LE PARTI DEL MOTORE DEVONO ESSERE ORIGINALI VORTEX ROK.

Né il motore né gli accessori possono essere in alcun modo modificati, per modifica si intende qualsiasi cambiamento di forma, contenuto o funzione, che rappresenti una condizione di differenza da quanto originariamente costruito (prodotto ed assemblato), inclusa l'aggiunta e/o l'asportazione di materiale. Tutte le misure dimensionali nei disegni tecnici si intendono in mm.

### ALL THE ENGINE PARTS MUST BE ORIGINAL BY VORTEX ROK.

Neither engines nor accessories can be modified. By this we mean any shape, content or function changes which may differ from what originally produced (manufactured and assembled). Furthermore this includes any addition and /or removal of material. All dimensions in the technical drawings are in mm.

### WSZYSTKIE CZĘŚCI SILNIKA MUSZA BYĆ ORYGINALNE POCHODZENIA VORTEX ROK.

Ani silnik ani jego akcesoria nie mogą być modyfikowane. Mamy na myśli wszelkie zmiany kształtów, zawartości czy funkcjonalności, które mogą się różnić od tego co oryginalnie produkowane (wytwarzane i montowane). Ponadto obejmuje to także jakiegokolwiek dodawanie i/lub odejmowanie materiału. Wszystkie wartości wymiarów na rysunkach technicznych podano w mm.

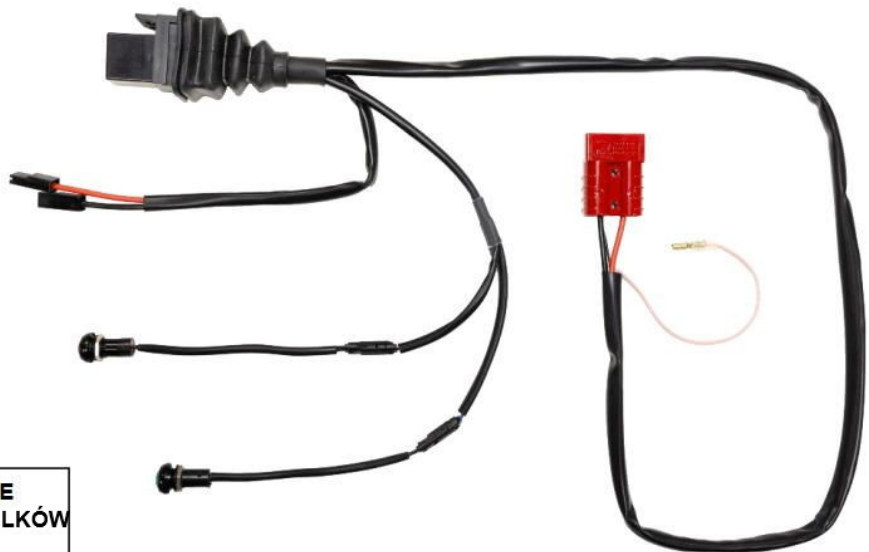
FCABLAGGIO AVVIAMENTO  
STARTER WIRING  
WIĄZKA ELEKTRYCZNA

OPTION 1



CAPPUCCIO BOTTONE OPZIONALE  
OPCJONALNA OSŁONA PRZYCISKÓW  
OPTIONAL BUTTON COVER

OPTION 2



CAPPUCCIO BOTTONE OPZIONALE  
OPCJONALNA OSŁONA PRZYCISKÓW  
OPTIONAL BUTTON COVER

Silniki muszą być obowiązkowo włączane i wyłączane za pomocą pokładowego systemu rozruchowego.  
W każdej chwili sędziowie techniczni mogą sprawdzić pokładowy system włączania i wyłączania.  
Engines shall be mandatory switched on and off by means of onboard starting system.  
Technical stewart members shall check the on-off onboard system anytime.  
Il est obligatoire que le moteur soit allumé et éteint au moyen du système de démarrage sur le chassis.  
Les commissaires pourront effectuer des controles au système de démarrage et d'arrêt à tout moment.

**ATTENTION**

**TUTTI LE PARTI DEL MOTORE DEVONO ESSERE ORIGINALI VORTEX ROK.**

Né il motore né gli accessori possono essere in alcun modo modificati, per modifica si intende qualsiasi cambiamento di forma, contenuto o funzione, che rappresenti una condizione di differenza da quanto originariamente costruito (prodotto ed assemblato), inclusa l'aggiunta e/o l'asportazione di materiale. Tutte le misure dimensionali nei disegni tecnici si intendono in mm.

**ALL THE ENGINE PARTS MUST BE ORIGINAL BY VORTEX ROK.**

Neither engines nor accessories can be modified. By this we mean any shape, content or function changes which may differ from what originally produced (manufactured and assembled). Furthermore this includes any addition and /or removal of material.

All dimensions in the technical drawings are in mm.

**WSZYSTKIE CZĘŚCI SILNIKA MUSZĄ BYĆ ORYGINALNE POCHODZENIA VORTEX ROK.**

Ani silnik ani jego akcesoria nie mogą być modyfikowane. Mamy na myśli wszelkie zmiany kształtów, zawartości czy funkcjonalności, które mogą się różnić od tego co oryginalnie produkowane (wytwarzane i montowane). Ponadto obejmuje to także jakiegokolwiek dodawanie i/lub odejmowanie materiału. Wszystkie wartości wymiarów na rysunkach technicznych podano w mm.