



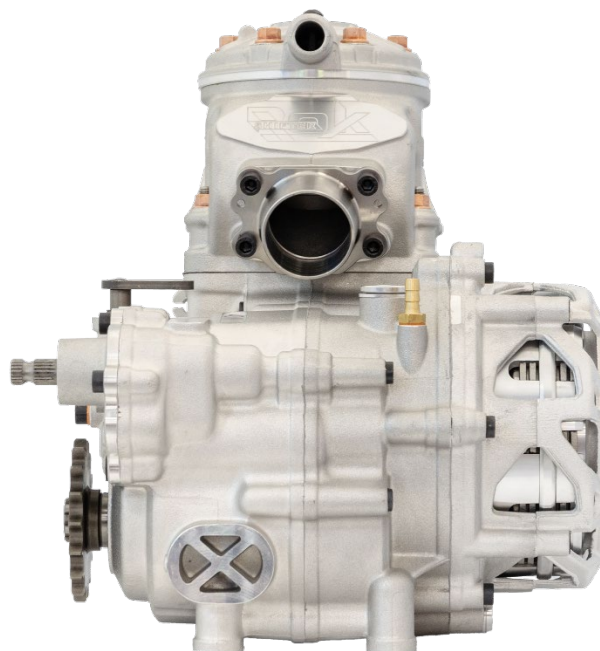
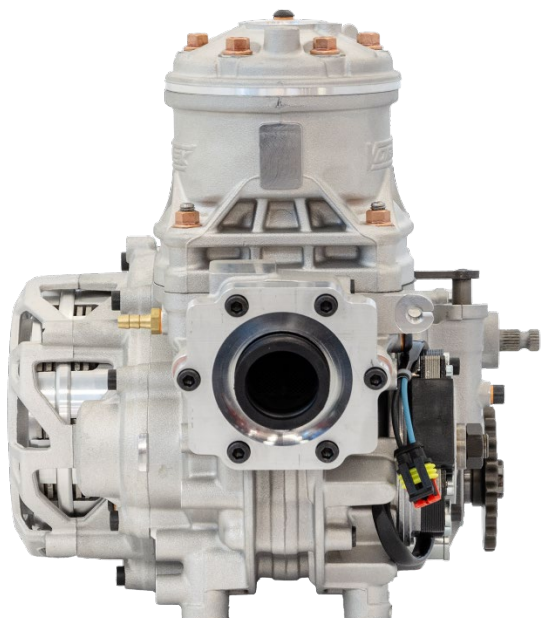
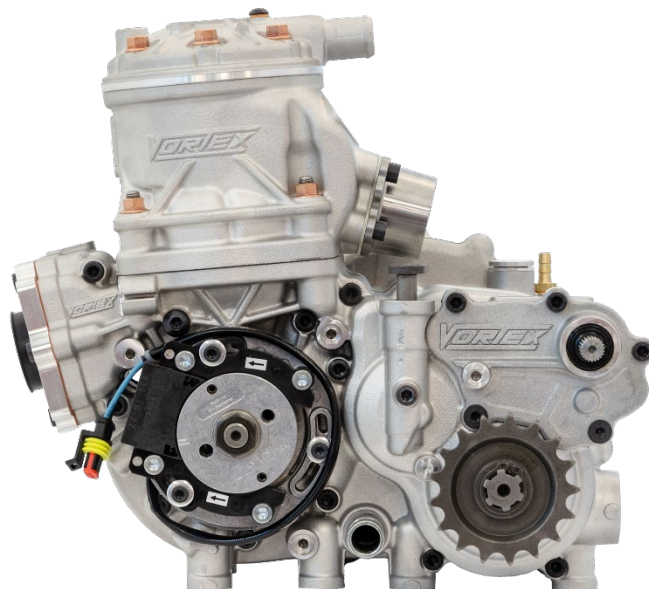
SHIFTER ROK 2026

SCHEDA D'IDENTIFICAZIONE

KARTA TECHNICZNA

FICHE D'IDENTIFICATION

La presente scheda di identificazione riproduce descrizioni, illustrazioni e dimensioni del motore **SHIFTER ROK**.
This Identification Sheet reproduces descriptions, illustrations and dimensions of the **SHIFTER ROK**.
Ta karta techniczna zawiera opisy, ilustracje i wymiary silnika **SHIFTER ROK**.



ATTENTION

TUTTI LE PARTI DEL MOTORE DEVONO ESSERE ORIGINALI VORTEX ROK.

Né il motore né gli accessori possono essere in alcun modo modificati, per modifica si intende qualsiasi cambiamento di forma, contenuto o funzione, che rappresenti una condizione di differenza da quanto originariamente costruito (prodotto ed assemblato), inclusa l'aggiunta e/o l'asportazione di materiale. Tutte le misure dimensionali nei disegni tecnici si intendono in mm.

ALL THE ENGINE PARTS MUST BE ORIGINAL BY VORTEX ROK.

Neither engines nor accessories can be modified. By this we mean any shape, content or function changes which may differ from what originally produced (manufactured and assembled). Furthermore this includes any addition and /or removal of material. All dimensions in the technical drawings are in mm.

WSZYSTKIE CZĘŚCI SILNIKA MUSZĄ BYĆ ORYGINALNE POCHODZENIA VORTEX ROK.

Ani silnik ani jego akcesoria nie mogą być modyfikowane. Mamy na myśli wszelkie zmiany kształtów, zawartości czy funkcjonalności, które mogą się różnić od tego co oryginalnie produkowane (wytwarzane i montowane). Ponadto obejmuje to także jakiegokolwiek dodawanie i/lub odejmowanie materiału. Wszystkie wartości wymiarów na rysunkach technicznych podano w mm.



SHIFTER ROK 2026

INFORMAZIONI DI BASE E CARATTERISTICHE TECNICHE TECHNICAL INFORMATION AND CHARACTERISTICS INFORMACJE TECHNICZNE I CHARAKTERYSTYKI			
ALESAGGIO ORIGINALE	ORIGINAL BORE	ŚREDNICA ORYGINALNA	53,90 mm
ALESAGGIO MASSIMO	MAX ALLOWED BORE	ŚREDNICA MAX.	54,08 mm
CORSA	STROKE	SKOK	54,5 mm +/- 0,2 mm
CILINDRATA ORIGINALE	ORIGINAL DISPLACEMENT	POJEMNOŚĆ ORYGINALNA	124,360 cc
CILINDRATA MASSIMA	MAXIMUM DISPLACEMENT	POJEMNOŚĆ MAX.	126 cc
INTERASSE BIELLA	CONROD C-TO-C DISTANCE	ROZSTAW OSI CZOPÓW KORBOWODU	110 mm +/- 0,2 mm
PESO DELLA BIELLA	WEIGHT OF CONROD	WAGA KORBOWODU	130 g +/- 2 g
SVILUPPO DEL CILINDRO E DISTRIBUZIONE CYLINDER DEVELOPEMENT AND DISTRIBUTION PARAMETRY ROZRZĄDU			
SCARICO	EXHAUST PORT	WYDECHU	196° MAX

Controllo della distribuzione come descritto nel Regolamento Krajowym Rok Cup Poland 2026 rozdz. 5.3.8.

Check of the distribution as described in the Regulaminie Krajowym Rok Cup Poland 2026 rozdz. 5.3.8.

Sprawdzenie wymiarów zgodnie z opisem w Regulaminie Krajowym Rok Cup Poland 2026 rozdz. 5.3.8.

ATTENTION

TUTTI LE PARTI DEL MOTORE DEVONO ESSERE ORIGINALI VORTEX ROK.

Né il motore né gli accessori possono essere in alcun modo modificati, per modifica si intende qualsiasi cambiamento di forma, contenuto o funzione, che rappresenti una condizione di differenza da quanto originariamente costruito (prodotto ed assemblato), inclusa l'aggiunta e/o l'asportazione di materiale. Tutte le misure dimensionali nei disegni tecnici si intendono in mm.

ALL THE ENGINE PARTS MUST BE ORIGINAL BY VORTEX ROK.

Neither engines nor accessories can be modified. By this we mean any shape, content or function changes which may differ from what originally produced (manufactured and assembled). Furthermore this includes any addition and /or removal of material.

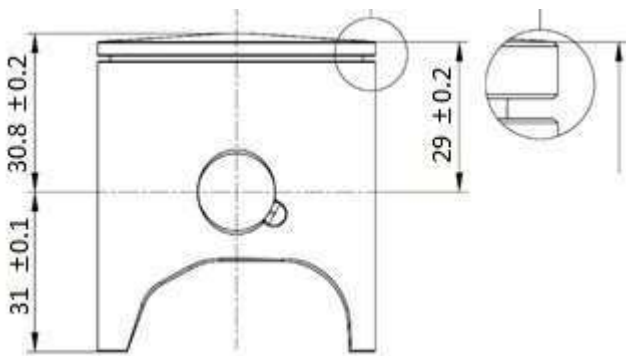
All dimensions in the technical drawings are in mm.

WSZYSTKIE CZĘŚCI SILNIKA MUSZĄ BYĆ ORYGINALNE POCHODZENIA VORTEX ROK.

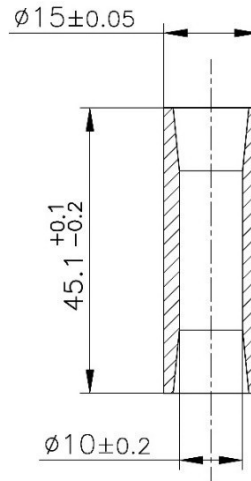
Ani silnik ani jego akcesoria nie mogą być modyfikowane. Mamy na myśli wszelkie zmiany kształtów, zawartości czy funkcjonalności, które mogą się różnić od tego co oryginalnie produkowane (wytwarzane i montowane). Ponadto obejmuje to także jakiegokolwiek dodawanie i/lub odejmowanie materiału. Wszystkie wartości wymiarów na rysunkach technicznych podano w mm.

SHIFTER ROK 2026

PISTONE - SPINOTTO PISTONE PISTON - PISTON PIN TŁOK - SWORZEŃ TŁOKA



Peso - Weight - Waga
120 g +/- 5g



Peso - Weight - Waga
30g Min

Dettaglio del segmento pistone
Detail of the piston ring
Szczegóły pierścienia tłokowego

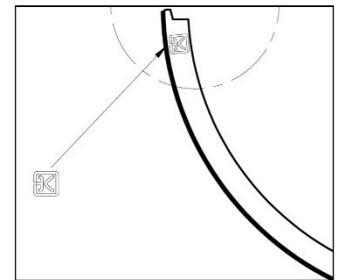
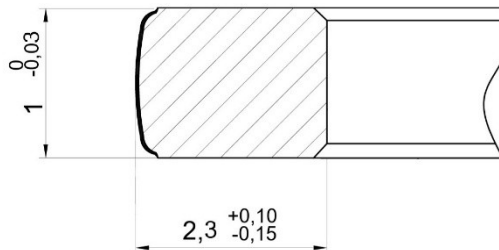


FOTO E MARCHIATURA DEL PISTONE PICTURE AND MARKING OF THE PISTON ZDJĘCIA I OZNACZENIA TŁOKA

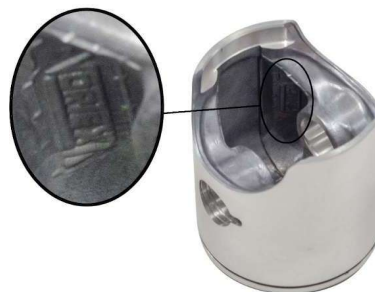
Obbligatorio avere il pistone marchiato VORTEX in fusione come da figura.
Mandatory to have the brand VORTEX cast piston as shown in the picture.
Tłok obowiązkowo musi posiadać odlane oznakowanie VORTEX, jak pokazano na zdjęciu..

Obbligatorio avere il numero di CONCHIGLIA marchiato come da figura.
Mandatory to have the number of the mold cast as shown in the picture.
Musi obowiązkowo posiadać numer odlewu jak pokazano na zdjęciu..

OPCJA 1



OPCJA 2



ATTENTION

TUTTI LE PARTI DEL MOTORE DEVONO ESSERE ORIGINALI VORTEX ROK.

Né il motore né gli accessori possono essere in alcun modo modificati, per modifica si intende qualsiasi cambiamento di forma, contenuto o funzione, che rappresenti una condizione di differenza da quanto originariamente costruito (prodotto ed assemblato), inclusa l'aggiunta e/o l'asportazione di materiale. Tutte le misure dimensionali nei disegni tecnici si intendono in mm.

ALL THE ENGINE PARTS MUST BE ORIGINAL BY VORTEX ROK.

Neither engines nor accessories can be modified. By this we mean any shape, content or function changes which may differ from what originally produced (manufactured and assembled). Furthermore this includes any addition and /or removal of material.

All dimensions in the technical drawings are in mm.

WSZYSTKIE CZĘŚCI SILNIKA MUSZĄ BYĆ ORYGINALNE POCHODZENIA VORTEX ROK.

Ani silnik ani jego akcesoria nie mogą być modyfikowane. Mamy na myśli wszelkie zmiany kształtów, zawartości czy funkcjonalności, które mogą się różnić od tego co oryginalnie produkowane (wytwarzane i montowane). Ponadto obejmuje to także jakiegokolwiek dodawanie i/lub odejmowanie materiału. Wszystkie wartości wymiarów na rysunkach technicznych podano w mm.

SHIFTER ROK 2026

TESTA E CAMERA DI COMBUSTIONE CYLINDERHEAD AND COMBUSTION CHAMBER GŁOWICA – KOMORA SPALANIA

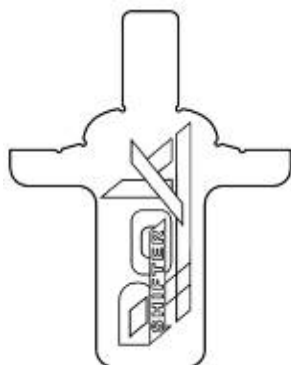
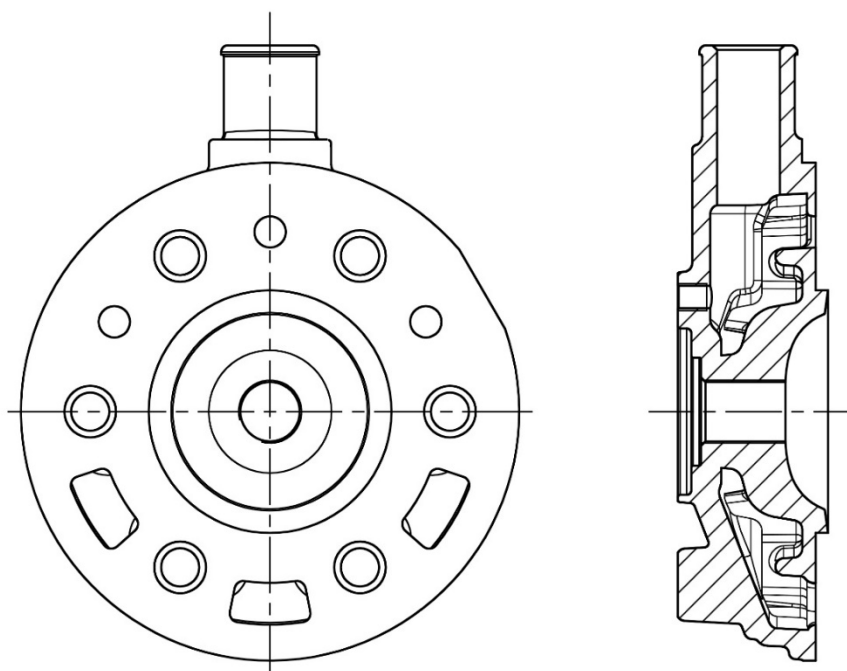
Volume della Camera di Combustione, misurato come descritto nel Reg. Krajowym Pucharu Rok Cup Poland 2026 rozdz.5.3.6 i 5.3.7

Combustion Chamber Volume: measured as described in the Reg. Krajowym Pucharu Rok Cup Poland 2026 rozdz.5.3.6 i 5.3.7

Pojemność komory spalania – opisano w Regulaminie Krajowym Pucharu Rok Cup Poland 2026 rozdz. 5.3.6 i 5.3.7

SQUISH THICKNESS – SQUISH – ZGNIOT - SQUISH : 1,15 mm MIN.

Metoda pomiaru squish-zgiot opisano w Regulaminie Krajowym Pucharu Rok Cup Poland 2026 rozdz. 5.3.5



**DIMA CONTROLLO PROFILO CAMERA DI
COMBUSTIONE
TEMPLATE FOR CHECKING THE
COMBUSTION CHAMBER PROFILE
PRZYMIAR KONTROLNY KSZTAŁTU
KOMORY SPALANIA**

ATTENTION

TUTTI LE PARTI DEL MOTORE DEVONO ESSERE ORIGINALI VORTEX ROK.

Né il motore né gli accessori possono essere in alcun modo modificati, per modifica si intende qualsiasi cambiamento di forma, contenuto o funzione, che rappresenti una condizione di differenza da quanto originariamente costruito (prodotto ed assemblato), inclusa l'aggiunta e/o l'asportazione di materiale. Tutte le misure dimensionali nei disegni tecnici si intendono in mm.

ALL THE ENGINE PARTS MUST BE ORIGINAL BY VORTEX ROK.

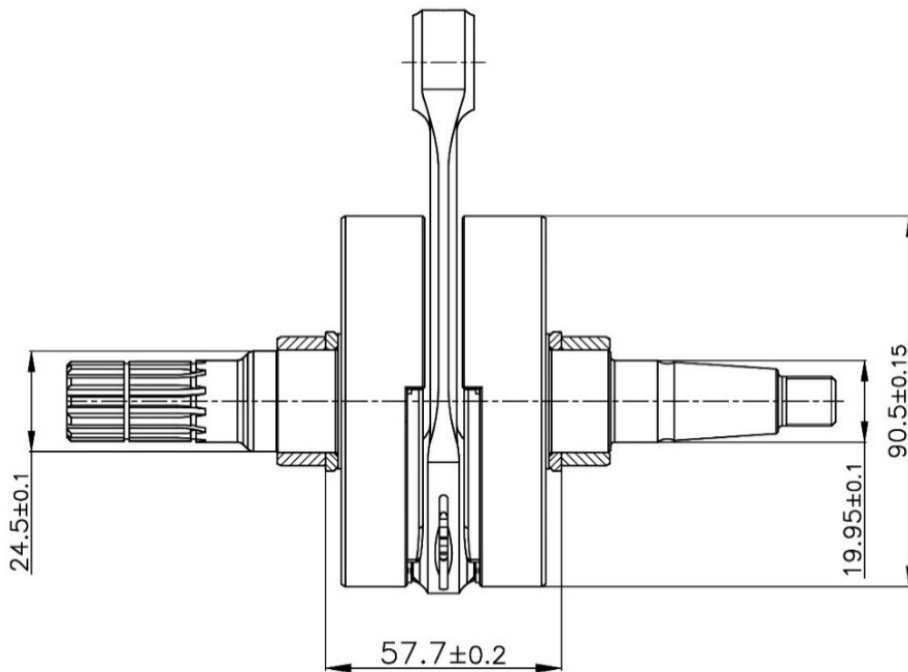
Neither engines nor accessories can be modified. By this we mean any shape, content or function changes which may differ from what originally produced (manufactured and assembled). Furthermore this includes any addition and /or removal of material. All dimensions in the technical drawings are in mm.

WSZYSTKIE CZĘŚCI SILNIKA MUSZĄ BYĆ ORYGINALNE POCHODZENIA VORTEX ROK.

Ani silnik ani jego akcesoria nie mogą być modyfikowane. Mamy na myśli wszelkie zmiany kształtów, zawartości czy funkcjonalności, które mogą się różnić od tego co oryginalnie produkowane (wytwarzane i montowane). Ponadto obejmuje to także jakiegokolwiek dodawanie i/lub odejmowanie materiału. Wszystkie wartości wymiarów na rysunkach technicznych podano w mm.

SHIFTER ROK 2026

ALBERO MOTORE – BIELLA
 CRANKSHAFT – CONROD
 WAŁ KORBOWY - KORBOWÓD



Peso - Weight - Waga
2250g ±10 g



ATTENTION

TUTTI LE PARTI DEL MOTORE DEVONO ESSERE ORIGINALI VORTEX ROK.

Né il motore né gli accessori possono essere in alcun modo modificati, per modifica si intende qualsiasi cambiamento di forma, contenuto o funzione, che rappresenti una condizione di differenza da quanto originariamente costruito (prodotto ed assemblato), inclusa l'aggiunta e/o l'asportazione di materiale. Tutte le misure dimensionali nei disegni tecnici si intendono in mm.

ALL THE ENGINE PARTS MUST BE ORIGINAL BY VORTEX ROK.

Neither engines nor accessories can be modified. By this we mean any shape, content or function changes which may differ from what originally produced (manufactured and assembled). Furthermore this includes any addition and /or removal of material.

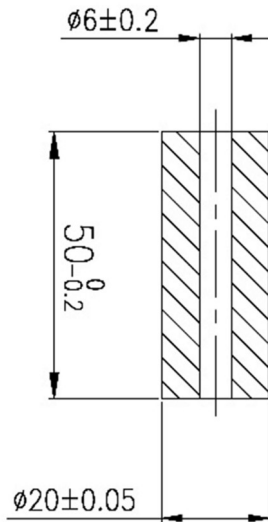
All dimensions in the technical drawings are in mm.

WSZYSTKIE CZĘŚCI SILNIKA MUSZĄ BYĆ ORYGINALNE POCHODZENIA VORTEX ROK.

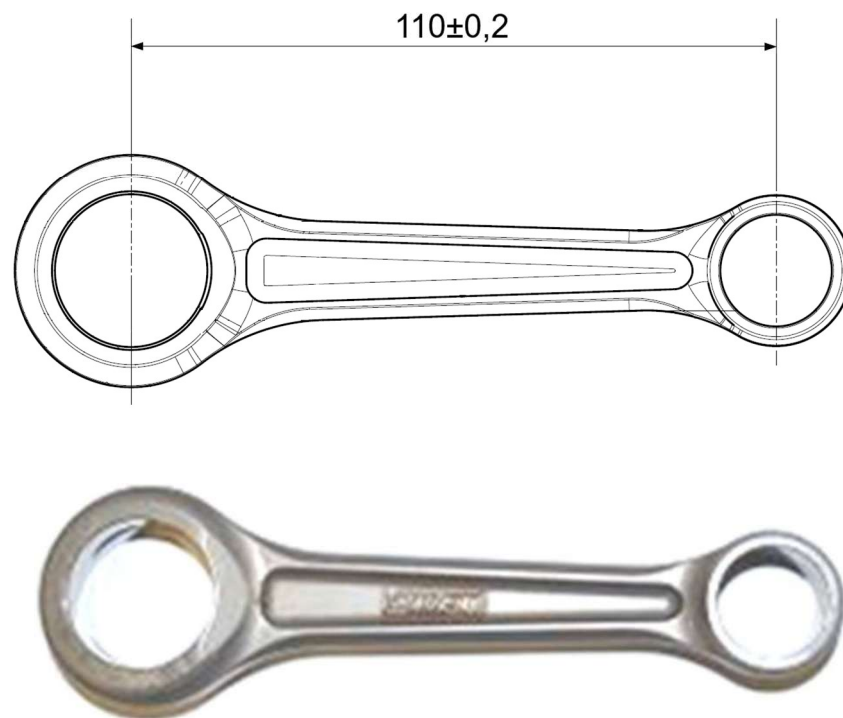
Ani silnik ani jego akcesoria nie mogą być modyfikowane. Mamy na myśli wszelkie zmiany kształtów, zawartości czy funkcjonalności, które mogą się różnić od tego co oryginalnie produkowane (wytwarzane i montowane). Ponadto obejmuje to także jakiegokolwiek dodawanie i/lub odejmowanie materiału. Wszystkie wartości wymiarów na rysunkach technicznych podano w mm.

SHIFTER ROK 2026

FASE DI ACCOPPIAMENTO - FOTO E TIMBRATURA DELLA BIELLA
 CRANK PIN - PICTURES AND MARKING OF CONROD
 SWORZEŃ KORBOWODU - ZDJĘCIA I OZNACZENIA KORBOWODU



Peso - Weight - Waga
 111g±1g



ATTENTION

TUTTI LE PARTI DEL MOTORE DEVONO ESSERE ORIGINALI VORTEX ROK.

Né il motore né gli accessori possono essere in alcun modo modificati, per modifica si intende qualsiasi cambiamento di forma, contenuto o funzione, che rappresenti una condizione di differenza da quanto originariamente costruito (prodotto ed assemblato), inclusa l'aggiunta e/o l'asportazione di materiale. Tutte le misure dimensionali nei disegni tecnici si intendono in mm.

ALL THE ENGINE PARTS MUST BE ORIGINAL BY VORTEX ROK.

Neither engines nor accessories can be modified. By this we mean any shape, content or function changes which may differ from what originally produced (manufactured and assembled). Furthermore this includes any addition and /or removal of material.

All dimensions in the technical drawings are in mm.

WSZYSTKIE CZĘŚCI SILNIKA MUSZĄ BYĆ ORYGINALNE POCHODZENIA VORTEX ROK.

Ani silnik ani jego akcesoria nie mogą być modyfikowane. Mamy na myśli wszelkie zmiany kształtów, zawartości czy funkcjonalności, które mogą się różnić od tego co oryginalnie produkowane (wytwarzane i montowane). Ponadto obejmuje to także jakiegokolwiek dodawanie i/lub odejmowanie materiału. Wszystkie wartości wymiarów na rysunkach technicznych podano w mm.

SHIFTER ROK 2026

FOTO DEL CARTER (LATO GUARNIZIONE)
 PHOTO DU CARTE (CÔTÉ JOINT)
 ZDJĘCIE KARTER (PŁASZCZYZNA USZCZELKI)

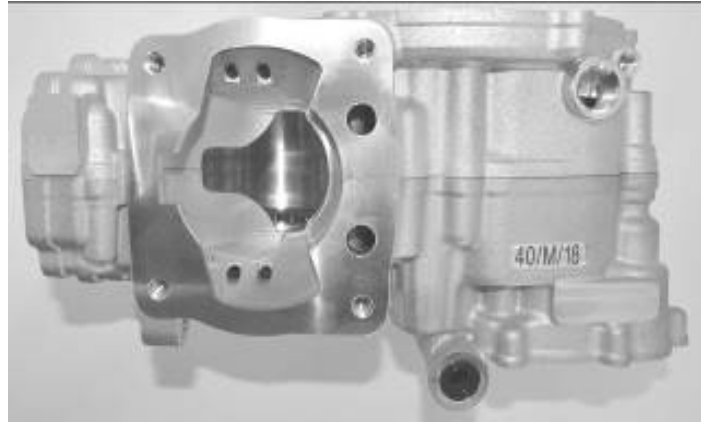


FOTO DI UNA PARTE INTERNA DEL CARTER
 PHOTO D'UNE PARTIE INTÉRIEURE DU CARTER
 ZDJĘCIE WEWNĘTRZNEJ CZĘŚCI KARTERU



ATTENTION

TUTTI LE PARTI DEL MOTORE DEVONO ESSERE ORIGINALI VORTEX ROK.

Né il motore né gli accessori possono essere in alcun modo modificati, per modifica si intende qualsiasi cambiamento di forma, contenuto o funzione, che rappresenti una condizione di differenza da quanto originariamente costruito (prodotto ed assemblato), inclusa l'aggiunta e/o l'asportazione di materiale. Tutte le misure dimensionali nei disegni tecnici si intendono in mm.

ALL THE ENGINE PARTS MUST BE ORIGINAL BY VORTEX ROK.

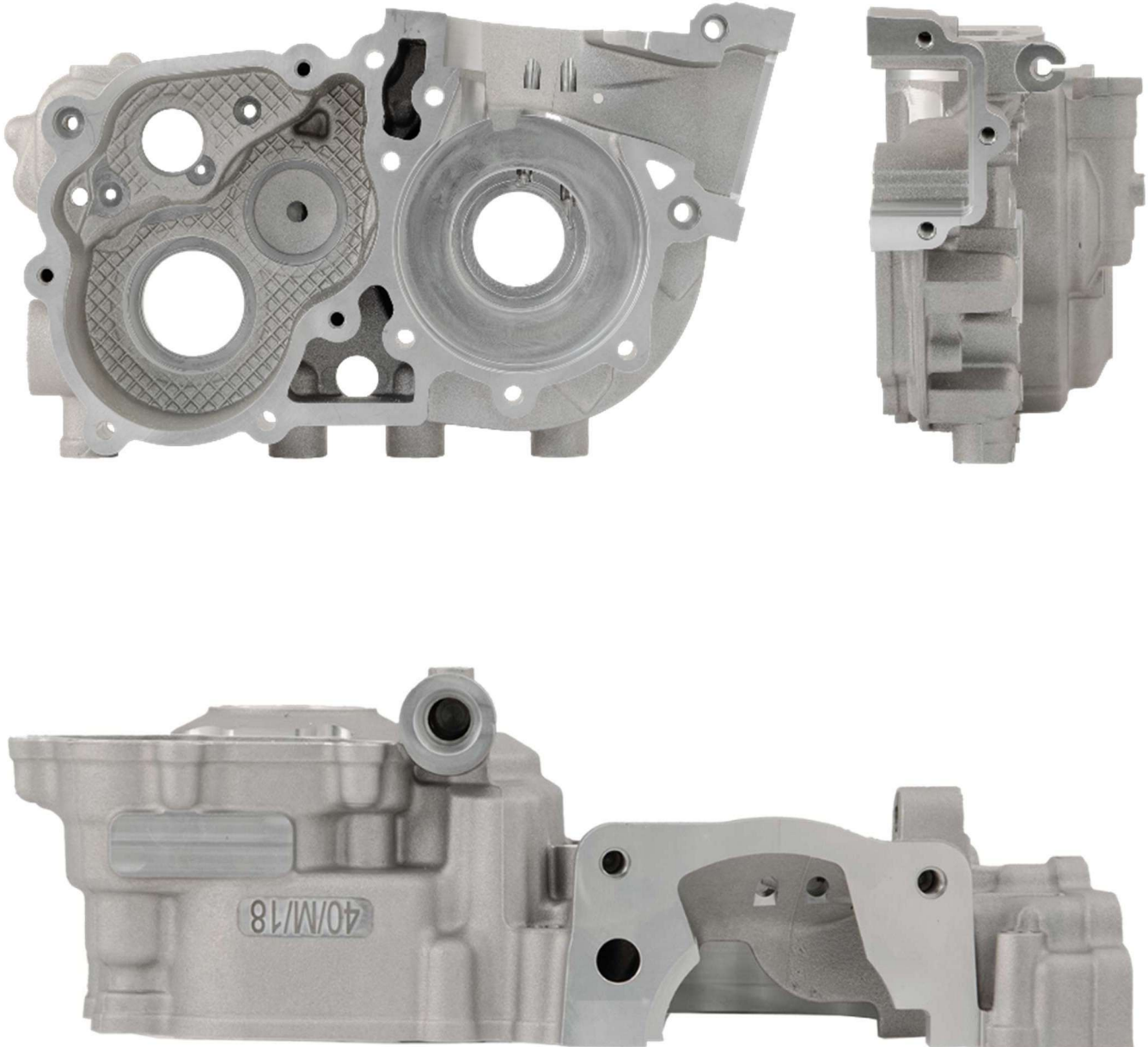
Neither engines nor accessories can be modified. By this we mean any shape, content or function changes which may differ from what originally produced (manufactured and assembled). Furthermore this includes any addition and /or removal of material. All dimensions in the technical drawings are in mm.

WSZYSTKIE CZĘŚCI SILNIKA MUSZĄ BYĆ ORYGINALNE POCHODZENIA VORTEX ROK.

Ani silnik ani jego akcesoria nie mogą być modyfikowane. Mamy na myśli wszelkie zmiany kształtów, zawartości czy funkcjonalności, które mogą się różnić od tego co oryginalnie produkowane (wytwarzane i montowane). Ponadto obejmuje to także jakiegokolwiek dodawanie i/lub odejmowanie materiału. Wszystkie wartości wymiarów na rysunkach technicznych podano w mm.

SHIFTER ROK 2026

VISTA DEL CARTER LATO ACCENSIONE
VIEW OF THE CRANKCASE IGNITION SIDE
WIDOK SKRZYNI KORBOWEJ OD STRONY ZAPŁONU



ATTENTION

TUTTI LE PARTI DEL MOTORE DEVONO ESSERE ORIGINALI VORTEX ROK.

Né il motore né gli accessori possono essere in alcun modo modificati, per modifica si intende qualsiasi cambiamento di forma, contenuto o funzione, che rappresenti una condizione di differenza da quanto originariamente costruito (prodotto ed assemblato), inclusa l'aggiunta e/o l'asportazione di materiale. Tutte le misure dimensionali nei disegni tecnici si intendono in mm.

ALL THE ENGINE PARTS MUST BE ORIGINAL BY VORTEX ROK.

Neither engines nor accessories can be modified. By this we mean any shape, content or function changes which may differ from what originally produced (manufactured and assembled). Furthermore this includes any addition and /or removal of material.

All dimensions in the technical drawings are in mm.

WSZYSTKIE CZĘŚCI SILNIKA MUSZĄ BYĆ ORYGINALNE POCHODZENIA VORTEX ROK.

Ani silnik ani jego akcesoria nie mogą być modyfikowane. Mamy na myśli wszelkie zmiany kształtów, zawartości czy funkcjonalności, które mogą się różnić od tego co oryginalnie produkowane (wytwarzane i montowane). Ponadto obejmuje to także jakiegokolwiek dodawanie i/lub odejmowanie materiału. Wszystkie wartości wymiarów na rysunkach technicznych podano w mm.



SHIFTER ROK 2026

CAMBIO GEARBOX SKRZYŃNIA BIEGÓW			
Coppia primaria / Primary coupling / Sprzęgło główne			<u>Z17/67</u>
Rapporti cambio Gearbox ratios Przełożenia skrzyni biegów			
Marcia	Albero primario	Albero secondario	Letture dei valori ottenute dopo tre giri del motore
Vitesse	Arbre primaire	Arbre secondaire	Relevé des valeurs obtenues après trois tours moteur
BIEG	WAŁ GŁÓWNY	WAŁ POMOCNICZY	Odczyt wartości otrzymanych po trzech obrotach silnika
1 ^{ère} /1 st	<u>13</u>	<u>33</u>	<u>108.2° ± 3°</u>
2 ^e /2 nd	<u>16</u>	<u>29</u>	<u>151.2° ± 3°</u>
3 ^e /3 rd	<u>16</u>	<u>24</u>	<u>183.1° ± 3°</u>
4 ^e /4 th	<u>18</u>	<u>22</u>	<u>224.2° ± 3°</u>
5 ^e /5 th	<u>22</u>	<u>23</u>	<u>262.1° ± 3°</u>
6 ^e /6 th	<u>27</u>	<u>25</u>	<u>296.0° ± 3°</u>

ATTENTION

TUTTI LE PARTI DEL MOTORE DEVONO ESSERE ORIGINALI VORTEX ROK.

Né il motore né gli accessori possono essere in alcun modo modificati, per modifica si intende qualsiasi cambiamento di forma, contenuto o funzione, che rappresenti una condizione di differenza da quanto originariamente costruito (prodotto ed assemblato), inclusa l'aggiunta e/o l'asportazione di materiale. Tutte le misure dimensionali nei disegni tecnici si intendono in mm.

ALL THE ENGINE PARTS MUST BE ORIGINAL BY VORTEX ROK.

Neither engines nor accessories can be modified. By this we mean any shape, content or function changes which may differ from what originally produced (manufactured and assembled). Furthermore this includes any addition and /or removal of material.

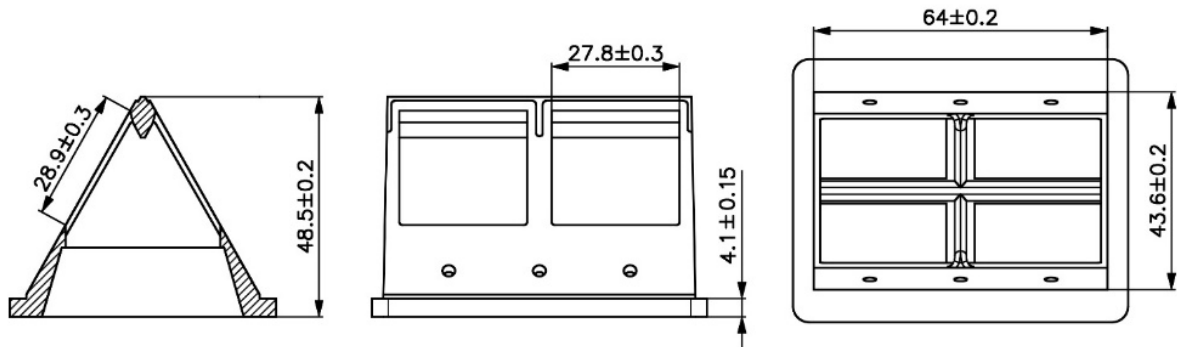
All dimensions in the technical drawings are in mm.

WSZYSTKIE CZĘŚCI SILNIKA MUSZĄ BYĆ ORYGINALNE POCHODZENIA VORTEX ROK.

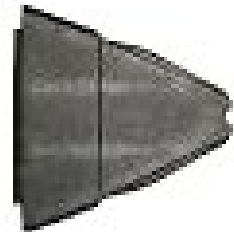
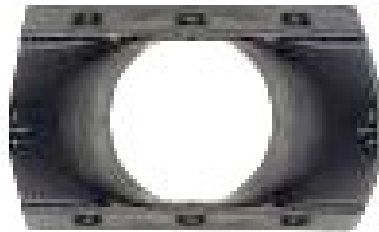
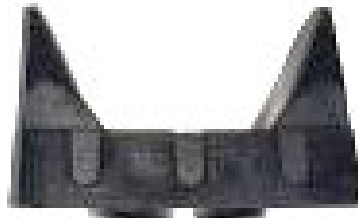
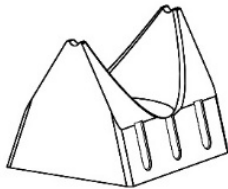
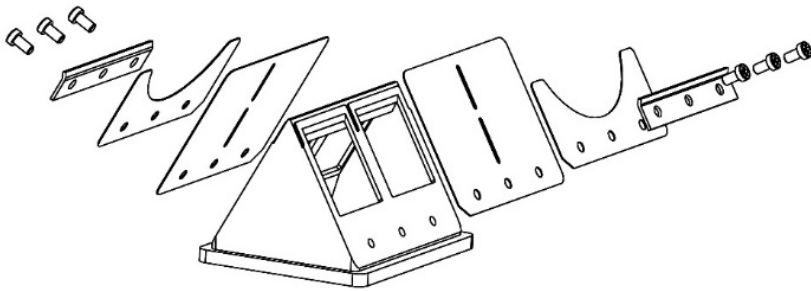
Ani silnik ani jego akcesoria nie mogą być modyfikowane. Mamy na myśli wszelkie zmiany kształtów, zawartości czy funkcjonalności, które mogą się różnić od tego co oryginalnie produkowane (wytwarzane i montowane). Ponadto obejmuje to także jakiegokolwiek dodawanie i/lub odejmowanie materiału. Wszystkie wartości wymiarów na rysunkach technicznych podano w mm.

SHIFTER ROK 2026

**DISEGNO DEL PACCO LAMELLARE
DRAWING OF REED BLOCK
RYSUNEK ZAWÓR MEMBRANOWY**



**DISEGNO DEL CONVOGLIATORE
DRAWING OF REED VALVE COVER
RYSUNEK MOCOWANIE ZAWURU**



ATTENTION

TUTTI LE PARTI DEL MOTORE DEVONO ESSERE ORIGINALI VORTEX ROK.

Né il motore né gli accessori possono essere in alcun modo modificati, per modifica si intende qualsiasi cambiamento di forma, contenuto o funzione, che rappresenti una condizione di differenza da quanto originariamente costruito (prodotto ed assemblato), inclusa l'aggiunta e/o l'asportazione di materiale. Tutte le misure dimensionali nei disegni tecnici si intendono in mm.

ALL THE ENGINE PARTS MUST BE ORIGINAL BY VORTEX ROK.

Neither engines nor accessories can be modified. By this we mean any shape, content or function changes which may differ from what originally produced (manufactured and assembled). Furthermore this includes any addition and /or removal of material. All dimensions in the technical drawings are in mm.

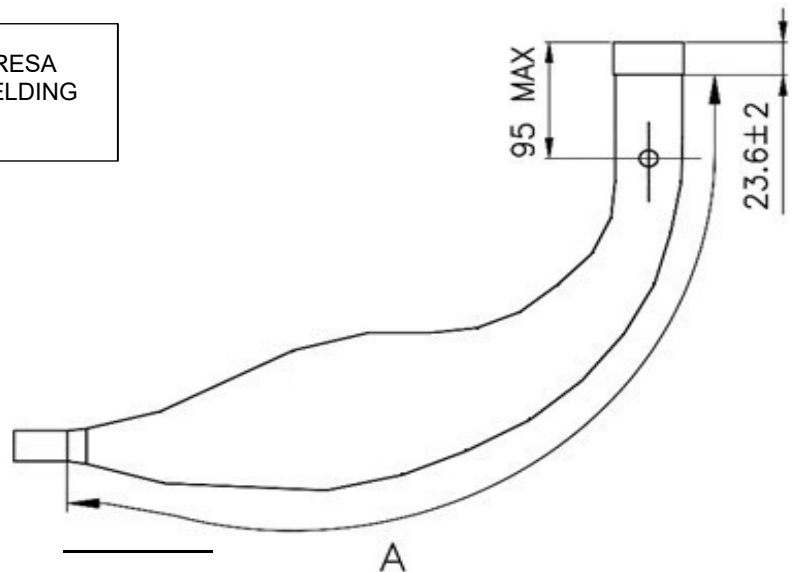
WSZYSTKIE CZĘŚCI SILNIKA MUSZĄ BYĆ ORYGINALNE POCHODZENIA VORTEX ROK.

Ani silnik ani jego akcesoria nie mogą być modyfikowane. Mamy na myśli wszelkie zmiany kształtów, zawartości czy funkcjonalności, które mogą się różnić od tego co oryginalnie produkowane (wytwarzane i montowane). Ponadto obejmuje to także jakiegokolwiek dodawanie i/lub odejmowanie materiału. Wszystkie wartości wymiarów na rysunkach technicznych podano w mm.

SHIFTER ROK 2026

MARMITTA EXHAUST MUFFLER WYDECH TŁUMIK REZONANSOWY

MISURA COLLETTORE SALDATURA COMPRESA
DIMENSION OF COLLECTOR INCLUDING WELDING
WYMIAR KOLEKTORA, W TYM SPAWANIE



MISURA CORDALE ESTERNA
EXTERNAL CHORD READING
POMIAR PO ZARYSIE ZEWNĘTRZNYM

A=765mm +/- 5mm

PESO
WEIGHT
WAGA

1.505 g. ± 5%



SULLA MARMITTA DEVE ESSERE PRESENTE IN SEDE DI VERIFICA IL LOGO DI RICONOSCIMENTO ROK SHIFTER.
DURING EXAMINATION, ON THE EXHAUST IT MUST BE INDICATED THE IDENTIFICATION LOGO ROK SHIFTER
PODCZAS KONTROLI NA WYDECHU MUSI BYĆ WIDOCZNE OZNACZENIE IDENTYFIKUJĄCE - LOGO ROK SHIFTER.

TUTTI LE PARTI DEL MOTORE DEVONO ESSERE ORIGINALI VORTEX ROK.

Né il motore né gli accessori possono essere in alcun modo modificati, per modifica si intende qualsiasi cambiamento di forma, contenuto o funzione, che rappresenti una condizione di differenza da quanto originariamente costruito (prodotto ed assemblato), inclusa l'aggiunta e/o l'asportazione di materiale. Tutte le misure dimensionali nei disegni tecnici si intendono in mm.

ALL THE ENGINE PARTS MUST BE ORIGINAL BY VORTEX ROK.

Neither engines nor accessories can be modified. By this we mean any shape, content or function changes which may differ from what originally produced (manufactured and assembled). Furthermore this includes any addition and /or removal of material.

All dimensions in the technical drawings are in mm.

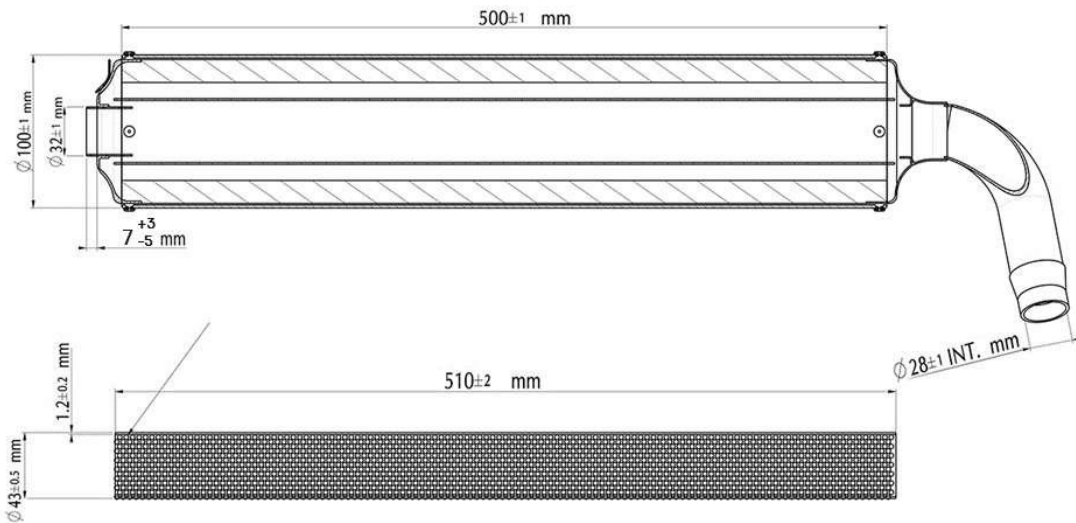
WSZYSTKIE CZĘŚCI SILNIKA MUSZĄ BYĆ ORYGINALNE POCHODZENIA VORTEX ROK.

Ani silnik ani jego akcesoria nie mogą być modyfikowane. Mamy na myśli wszelkie zmiany kształtów, zawartości czy funkcjonalności, które mogą się różnić od tego co oryginalnie produkowane (wytwarzane i montowane). Ponadto obejmuje to także jakiegokolwiek dodawanie i/lub odejmowanie materiału. Wszystkie wartości wymiarów na rysunkach technicznych podano w mm.

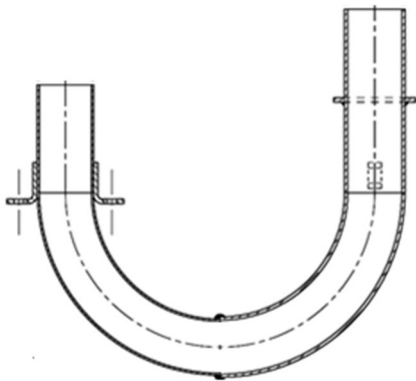
ATTENTION

SHIFTER ROK 2026

SILENZIATORE E COMPONENTI SILENCER AND COMPONENTS TŁUMIK WYCISZACZ - CZĘŚCI

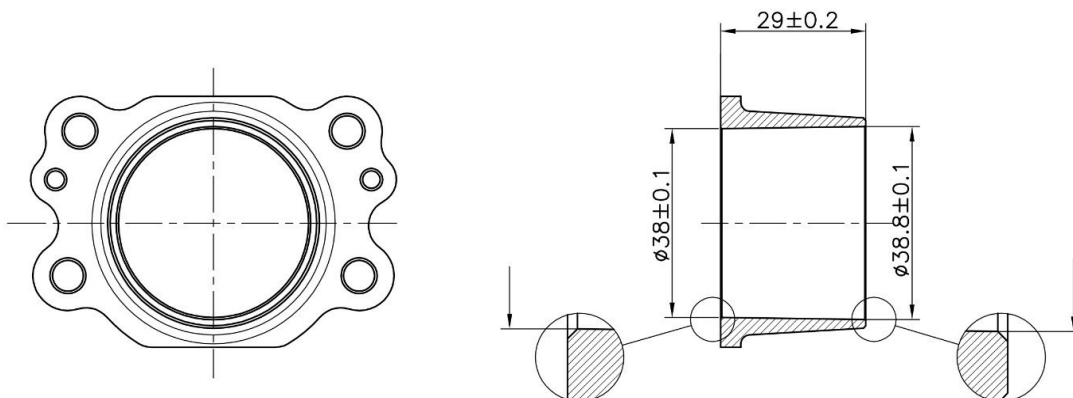


Peso minimo: 1700g
Minimum weight: 1700g
Waga minimum: 1700g



RACCORDO MARMITTA SILENZIATORE
SILENCER-MUTTLER BENT PIPE
ŁĄCZNIK WYDECH - TŁUMIK

COLLETTORE DI SCARICO EXHAUST MANIFOLD KOLEKTOR WYDECHU



ATTENTION

TUTTI LE PARTI DEL MOTORE DEVONO ESSERE ORIGINALI VORTEX ROK.

Né il motore né gli accessori possono essere in alcun modo modificati, per modifica si intende qualsiasi cambiamento di forma, contenuto o funzione, che rappresenti una condizione di differenza da quanto originariamente costruito (prodotto ed assemblato), inclusa l'aggiunta e/o l'asportazione di materiale. Tutte le misure dimensionali nei disegni tecnici si intendono in mm.

ALL THE ENGINE PARTS MUST BE ORIGINAL BY VORTEX ROK.

Neither engines nor accessories can be modified. By this we mean any shape, content or function changes which may differ from what originally produced (manufactured and assembled). Furthermore this includes any addition and /or removal of material.

All dimensions in the technical drawings are in mm.

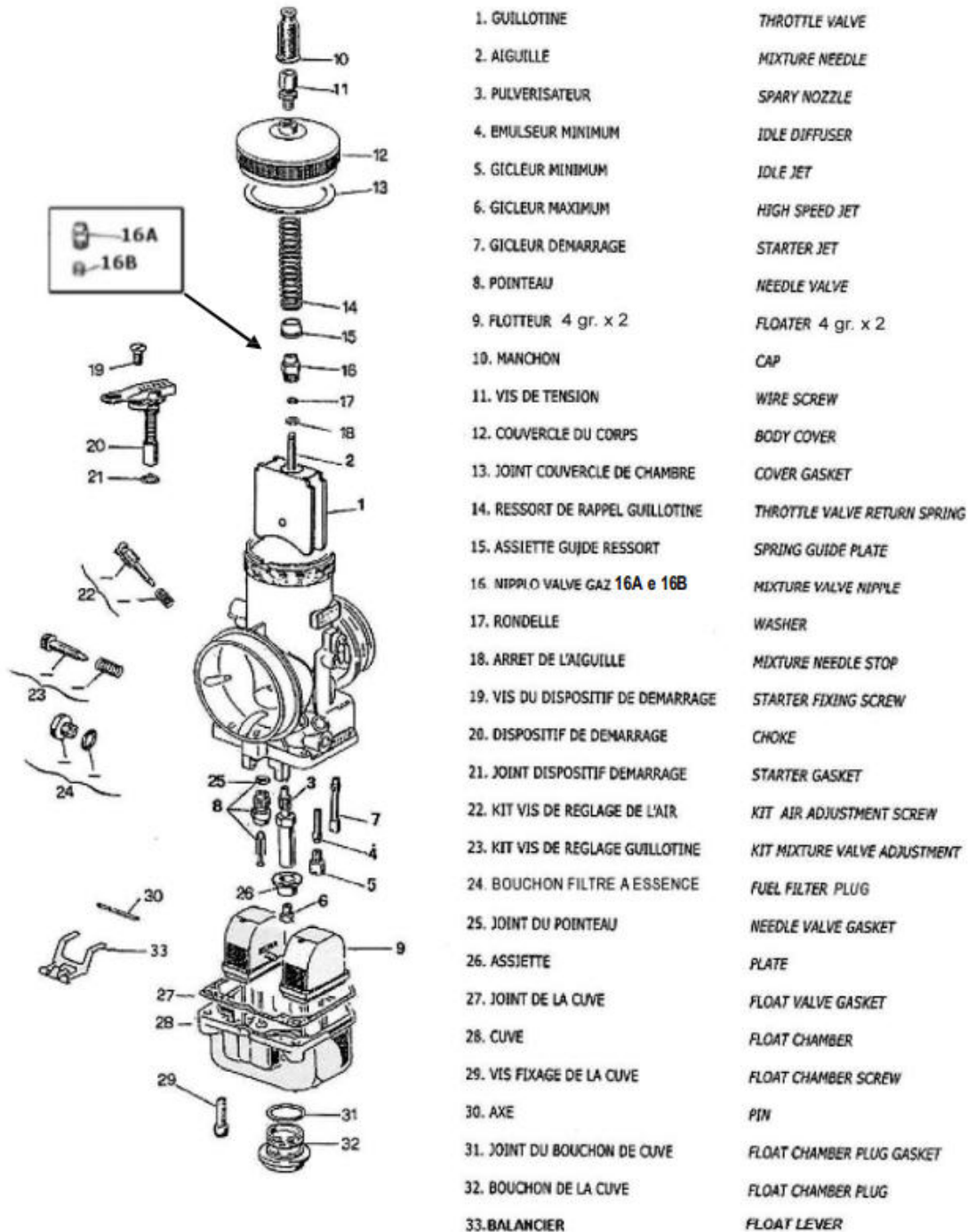
WSZYSTKIE CZĘŚCI SILNIKA MUSZĄ BYĆ ORYGINALNE POCHODZENIA VORTEX ROK.

Ani silnik ani jego akcesoria nie mogą być modyfikowane. Mamy na myśli wszelkie zmiany kształtów, zawartości czy funkcjonalności, które mogą się różnić od tego co oryginalnie produkowane (wytwarzane i montowane). Ponadto obejmuje to także jakiegokolwiek dodawanie i/lub odejmowanie materiału. Wszystkie wartości wymiarów na rysunkach technicznych podano w mm.

SHIFTER ROK 2026

CARBURATORE E COMPONENTI Rif. Art. 1.5 Regolamento Tecnico ROK CUP 2026
 CARBURETTOR AND COMPONENTS Rif. Art. 1.5 Technical Regulations ROK CUP 2026
 GAŹNIK I ELEMENTY Rif. Art. 1.5 Regulamin techniczny PUCHAR ROK 2026

DELL'ORTO VSHH 30



ATTENTION

TUTTI LE PARTI DEL MOTORE DEVONO ESSERE ORIGINALI VORTEX ROK.

Né il motore né gli accessori possono essere in alcun modo modificati, per modifica si intende qualsiasi cambiamento di forma, contenuto o funzione, che rappresenti una condizione di differenza da quanto originariamente costruito (prodotto ed assemblato), inclusa l'aggiunta e/o l'asportazione di materiale. Tutte le misure dimensionali nei disegni tecnici si intendono in mm.

ALL THE ENGINE PARTS MUST BE ORIGINAL BY VORTEX ROK.

Neither engines nor accessories can be modified. By this we mean any shape, content or function changes which may differ from what originally produced (manufactured and assembled). Furthermore this includes any addition and /or removal of material.

All dimensions in the technical drawings are in mm.

WSZYSTKIE CZĘŚCI SILNIKA MUSZĄ BYĆ ORYGINALNE POCHOŹENIA VORTEX ROK.

Ani silnik ani jego akcesoria nie mogą być modyfikowane. Mamy na myśli wszelkie zmiany kształtów, zawartości czy funkcjonalności, które mogą się różnić od tego co oryginalnie produkowane (wytwarzane i montowane). Ponadto obejmuje to także jakiegokolwiek dodawanie i/lub odejmowanie materiału. Wszystkie wartości wymiarów na rysunkach technicznych podano w mm.

SHIFTER ROK 2026

POMPA BENZINA DELL'ORTO
DELL'ORTO FUEL PUMP
POMPA PALIWA DELL'ORTO



ATTENTION

TUTTI LE PARTI DEL MOTORE DEVONO ESSERE ORIGINALI VORTEX ROK.

Né il motore né gli accessori possono essere in alcun modo modificati, per modifica si intende qualsiasi cambiamento di forma, contenuto o funzione, che rappresenti una condizione di differenza da quanto originariamente costruito (prodotto ed assemblato), inclusa l'aggiunta e/o l'asportazione di materiale. Tutte le misure dimensionali nei disegni tecnici si intendono in mm.

ALL THE ENGINE PARTS MUST BE ORIGINAL BY VORTEX ROK.

Neither engines nor accessories can be modified. By this we mean any shape, content or function changes which may differ from what originally produced (manufactured and assembled). Furthermore this includes any addition and /or removal of material.

All dimensions in the technical drawings are in mm.

WSZYSTKIE CZĘŚCI SILNIKA MUSZĄ BYĆ ORYGINALNE POCHODZENIA VORTEX ROK.

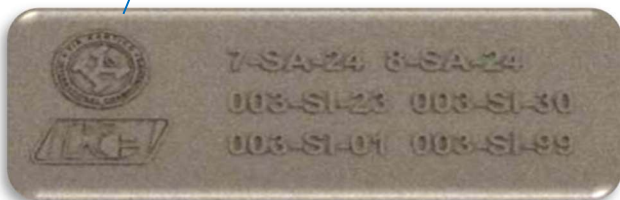
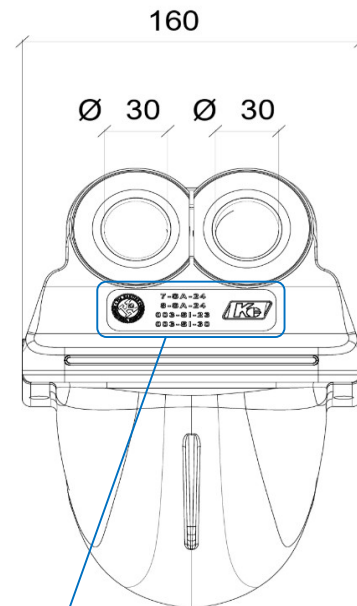
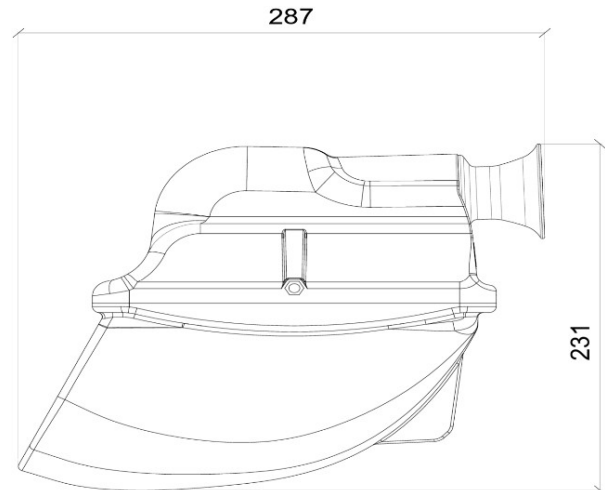
Ani silnik ani jego akcesoria nie mogą być modyfikowane. Mamy na myśli wszelkie zmiany kształtów, zawartości czy funkcjonalności, które mogą się różnić od tego co oryginalnie produkowane (wytwarzane i montowane). Ponadto obejmuje to także jakiegokolwiek dodawanie i/lub odejmowanie materiału. Wszystkie wartości wymiarów na rysunkach technicznych podano w mm.

SHIFTER ROK 2026

FILTRO D'ASPIRAZIONE
INLET SILENCER
TŁUMIK WLOTOWY

MODELLO, TIPO
MODEL, TYPE
MODEL-TYP

KG Power Base 30



TUTTI LE PARTI DEL MOTORE DEVONO ESSERE ORIGINALI VORTEX ROK.

Né il motore né gli accessori possono essere in alcun modo modificati, per modifica si intende qualsiasi cambiamento di forma, contenuto o funzione, che rappresenti una condizione di differenza da quanto originariamente costruito (prodotto ed assemblato), inclusa l'aggiunta e/o l'asportazione di materiale. Tutte le misure dimensionali nei disegni tecnici si intendono in mm.

ALL THE ENGINE PARTS MUST BE ORIGINAL BY VORTEX ROK.

Neither engines nor accessories can be modified. By this we mean any shape, content or function changes which may differ from what originally produced (manufactured and assembled). Furthermore this includes any addition and /or removal of material.

All dimensions in the technical drawings are in mm.

WSZYSTKIE CZĘŚCI SILNIKA MUSZĄ BYĆ ORYGINALNE POCHODZENIA VORTEX ROK.

Ani silnik ani jego akcesoria nie mogą być modyfikowane. Mamy na myśli wszelkie zmiany kształtów, zawartości czy funkcjonalności, które mogą się różnić od tego co oryginalnie produkowane (wytwarzane i montowane). Ponadto obejmuje to także jakiegokolwiek dodawanie i/lub odejmowanie materiału. Wszystkie wartości wymiarów na rysunkach technicznych podano w mm.

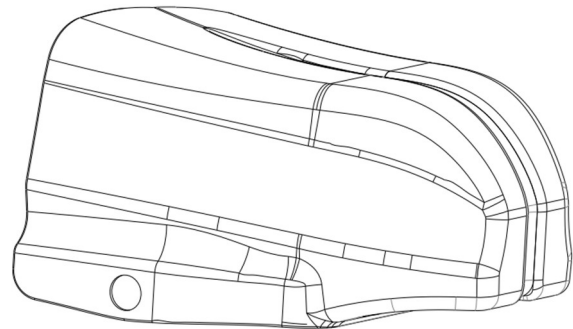
ATTENTION



SHIFTER ROK 2026

PROTEZIONE PIOGGIA FILTRO D'ASPIRAZIONE
RAIN PROTECTION INLET SILENCER
TŁUMIK WLOTOWY Z OSŁONĄ PRZED DESZCZEM

UNICA PROTEZIONE PIOGGIA CONSENTITA
UNIQUE RAIN PROTECTION ALLOWED
OCHRONA DOZWOLONA JEST TYLKO PRZED DESZCZEM



ATTENTION

TUTTI LE PARTI DEL MOTORE DEVONO ESSERE ORIGINALI VORTEX ROK.

Né il motore né gli accessori possono essere in alcun modo modificati, per modifica si intende qualsiasi cambiamento di forma, contenuto o funzione, che rappresenti una condizione di differenza da quanto originariamente costruito (prodotto ed assemblato), inclusa l'aggiunta e/o l'asportazione di materiale. Tutte le misure dimensionali nei disegni tecnici si intendono in mm.

ALL THE ENGINE PARTS MUST BE ORIGINAL BY VORTEX ROK.

Neither engines nor accessories can be modified. By this we mean any shape, content or function changes which may differ from what originally produced (manufactured and assembled). Furthermore this includes any addition and /or removal of material. All dimensions in the technical drawings are in mm.

WSZYSTKIE CZĘŚCI SILNIKA MUSZĄ BYĆ ORYGINALNE POCHODZENIA VORTEX ROK.

Ani silnik ani jego akcesoria nie mogą być modyfikowane. Mamy na myśli wszelkie zmiany kształtów, zawartości czy funkcjonalności, które mogą się różnić od tego co oryginalnie produkowane (wytwarzane i montowane). Ponadto obejmuje to także jakiegokolwiek dodawanie i/lub odejmowanie materiału. Wszystkie wartości wymiarów na rysunkach technicznych podano w mm.

SHIFTER ROK 2026

ACCENSIONE SELETTA
IGNITION SELETTA
ZAPŁON SELETTA



034-IG-14

E' CONSENTITO SOLO L'UTILIZZO DI BOBINE, STATORI E ROTORI MARCHIATI COME VISIBILE NELLE FIGURE SOPRA RIPORTATE.

USE OF SOLELY OEM MARKED COIL, STATOR AND ROTOR WILL BE ALLOWED, AS MENTIONED IN THE ABOVE PICTURES.

DOZWOLONE JEST UŻYCIE WYŁĄCZNIE CEWKI, STOJANA I WIRNIKA OZNAKOWANEGO WYŁĄCZNIE PRZEZ OEM, JAK POKAZANO NA POWYŻSZYCH ZDJĘCIACH.

TUTTI LE PARTI DEL MOTORE DEVONO ESSERE ORIGINALI VORTEX ROK.

Né il motore né gli accessori possono essere in alcun modo modificati, per modifica si intende qualsiasi cambiamento di forma, contenuto o funzione, che rappresenti una condizione di differenza da quanto originariamente costruito (prodotto ed assemblato), inclusa l'aggiunta e/o l'asportazione di materiale. Tutte le misure dimensionali nei disegni tecnici si intendono in mm.

ALL THE ENGINE PARTS MUST BE ORIGINAL BY VORTEX ROK.

Neither engines nor accessories can be modified. By this we mean any shape, content or function changes which may differ from what originally produced (manufactured and assembled). Furthermore this includes any addition and /or removal of material.

All dimensions in the technical drawings are in mm.

WSZYSTKIE CZĘŚCI SILNIKA MUSZĄ BYĆ ORYGINALNE POCHODZENIA VORTEX ROK.

Ani silnik ani jego akcesoria nie mogą być modyfikowane. Mamy na myśli wszelkie zmiany kształtów, zawartości czy funkcjonalności, które mogą się różnić od tego co oryginalnie produkowane (wytwarzane i montowane). Ponadto obejmuje to także jakiegokolwiek dodawanie i/lub odejmowanie materiału. Wszystkie wartości wymiarów na rysunkach technicznych podano w mm.

ATTENTION



SHIFTER ROK 2026

RADIATORE ORIGINALE OTK
OTK ORIGINAL RADIATOR
ORIGINALNA CHŁODNICA OTK



ATTENTION

TUTTI LE PARTI DEL MOTORE DEVONO ESSERE ORIGINALI VORTEX ROK.

Né il motore né gli accessori possono essere in alcun modo modificati, per modifica si intende qualsiasi cambiamento di forma, contenuto o funzione, che rappresenti una condizione di differenza da quanto originariamente costruito (prodotto ed assemblato), inclusa l'aggiunta e/o l'asportazione di materiale. Tutte le misure dimensionali nei disegni tecnici si intendono in mm.

ALL THE ENGINE PARTS MUST BE ORIGINAL BY VORTEX ROK.

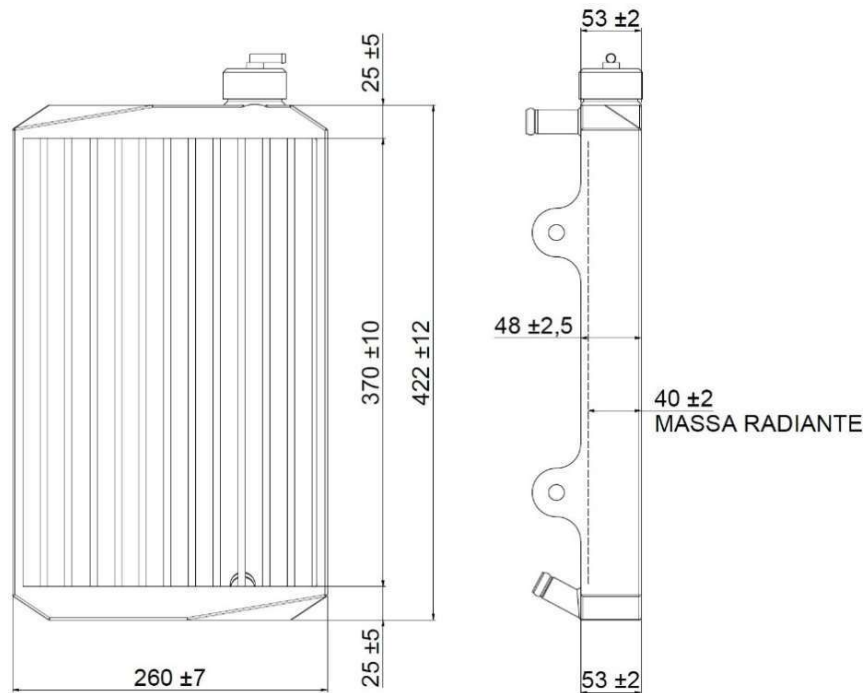
Neither engines nor accessories can be modified. By this we mean any shape, content or function changes which may differ from what originally produced (manufactured and assembled). Furthermore this includes any addition and /or removal of material. All dimensions in the technical drawings are in mm.

WSZYSTKIE CZĘŚCI SILNIKA MUSZĄ BYĆ ORYGINALNE POCHODZENIA VORTEX ROK.

Ani silnik ani jego akcesoria nie mogą być modyfikowane. Mamy na myśli wszelkie zmiany kształtów, zawartości czy funkcjonalności, które mogą się różnić od tego co oryginalnie produkowane (wytwarzane i montowane). Ponadto obejmuje to także jakiegokolwiek dodawanie i/lub odejmowanie materiału. Wszystkie wartości wymiarów na rysunkach technicznych podano w mm.

SHIFTER ROK 2026

RADIATORE ORIGINALE OTK
 OTK ORIGINAL RADIATOR
 ORIGINALNA CHŁODNICA OTK



ATTENTION

TUTTI LE PARTI DEL MOTORE DEVONO ESSERE ORIGINALI VORTEX ROK.

Né il motore né gli accessori possono essere in alcun modo modificati, per modifica si intende qualsiasi cambiamento di forma, contenuto o funzione, che rappresenti una condizione di differenza da quanto originariamente costruito (prodotto ed assemblato), inclusa l'aggiunta e/o l'asportazione di materiale. Tutte le misure dimensionali nei disegni tecnici si intendono in mm.

ALL THE ENGINE PARTS MUST BE ORIGINAL BY VORTEX ROK.

Neither engines nor accessories can be modified. By this we mean any shape, content or function changes which may differ from what originally produced (manufactured and assembled). Furthermore this includes any addition and /or removal of material.

All dimensions in the technical drawings are in mm.

WSZYSTKIE CZĘŚCI SILNIKA MUSZĄ BYĆ ORYGINALNE POCHODZENIA VORTEX ROK.

Ani silnik ani jego akcesoria nie mogą być modyfikowane. Mamy na myśli wszelkie zmiany kształtów, zawartości czy funkcjonalności, które mogą się różnić od tego co oryginalnie produkowane (wytwarzane i montowane). Ponadto obejmuje to także jakiegokolwiek dodawanie i/lub odejmowanie materiału. Wszystkie wartości wymiarów na rysunkach technicznych podano w mm.